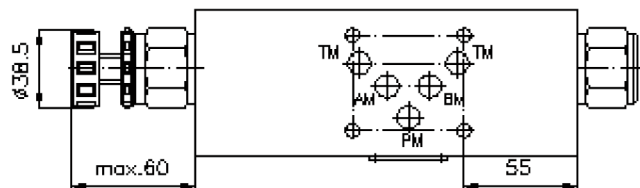
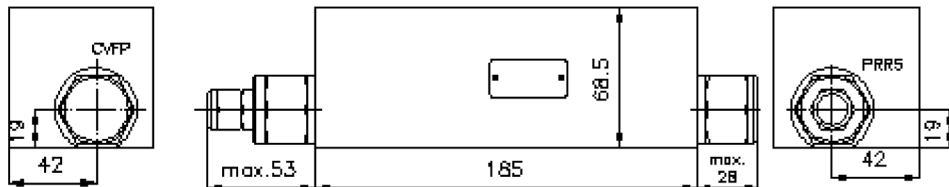
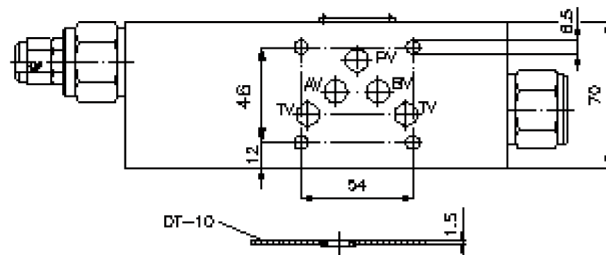
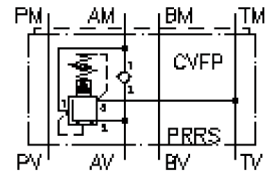
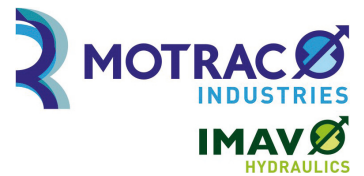


3-Wege-Druckregel-Ventil NG 10 ((Zwischenplatte) in A, vorgesteuert) DMVZ-10.-ARS./12-..



3-Wege-Druckregel-Ventil NG 10 ((Zwischenplatte) in A, vorgesteuert)

DMVZ-10.-ARS./12-..



Motrac Hydraulik GmbH
Siemensring 87 - D-47877 Willich
fon +49-(0)2154-8162.0 - fax +49-(0)2154-8162.499
e-mail info.miw@motracindustries.com
internet www.motracindustries.com

IZ-435-451-00

(Änderungen vorbehalten)



Bestell-Beispiel:

DMVZ - 10A - A RS C / 12 - 30
| | | | | | |
A **B** **C** **D** **E** **F** **G**

Typen-Schlüssel:

- | | |
|---|--|
| <p>A Geräteausführung
Druckregel-Ventil
mit Lochbild DIN 24340 Form A
Zwischenplattenbauweise</p> <p>B Baugröße und Werkstoff
10A = Alu (F37)
10S = Stahl (9SMnPb28K bzw. GGG-40)</p> <p>C Ausführungsfunktion
A = in A wirkend</p> <p>D Druckregelventil
12 = PRRS-12-... (vorgesteuert) siehe
Massblatt-Nr.: <u>CP-210-121-00</u></p> | <p>E Einstellart
C = Verschlusskappe
K = Handrad</p> <p>F Baugröße des Einschraubventils
PPRS-12.</p> <p>G Druckstufen (PPRS)
15 = 3,4 - 105 bar
30 = 3,4 - 210 bar
50 = 3,4 - 350 bar</p> |
|---|--|

Technische Daten:

- Nenndruck:** 250 bar (A)
350 bar (S)
- Nennstrom:** 115 l/min
- Gewicht:** 2,5 / 7,7 kg (A/S)
- Zum Lieferumfang gehören:** DT-10 = Dichtungsträger mit einvulkanisiertem O-Ring (Viton FPM)