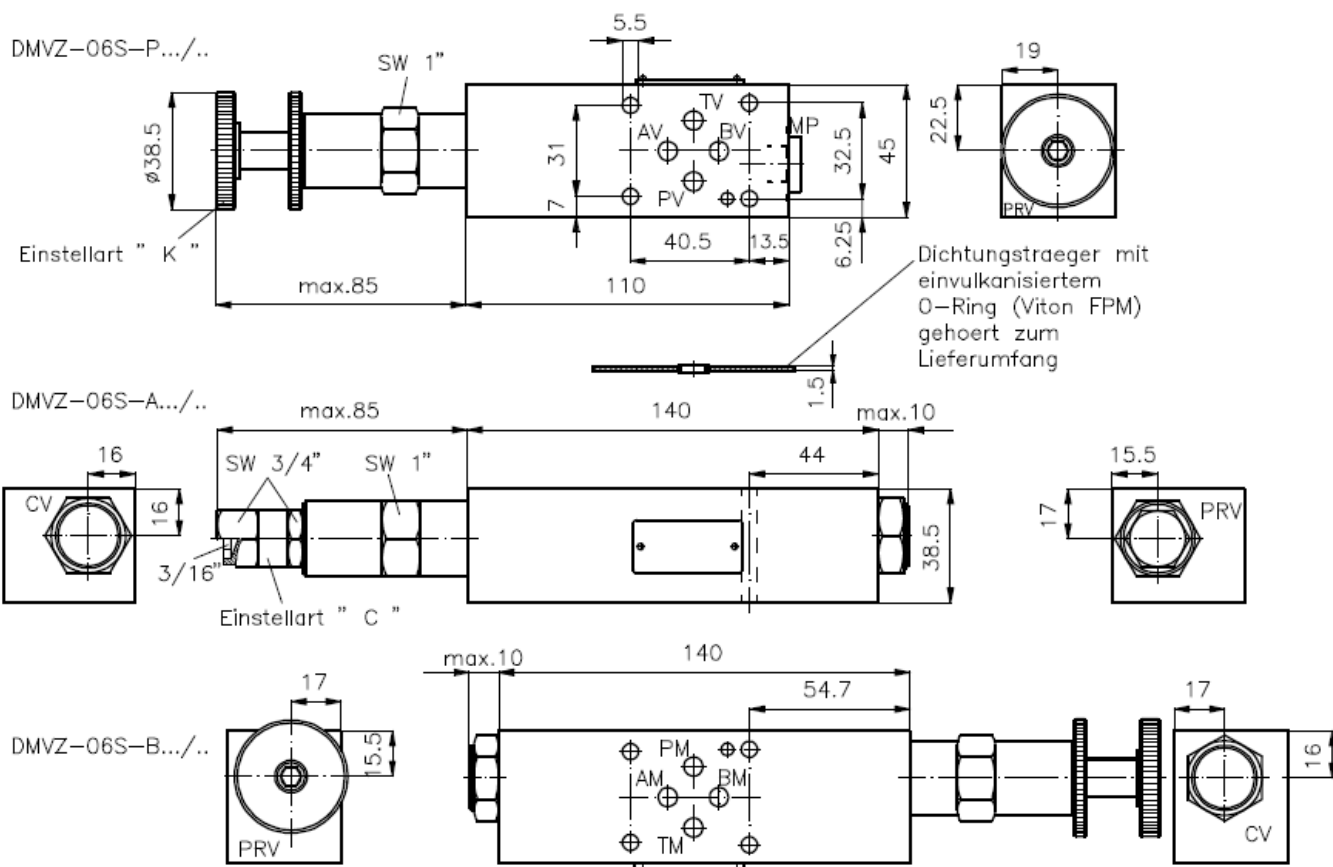


# 3-Wege-Druckregel-Ventil NG 6 (Zwischenplatte)

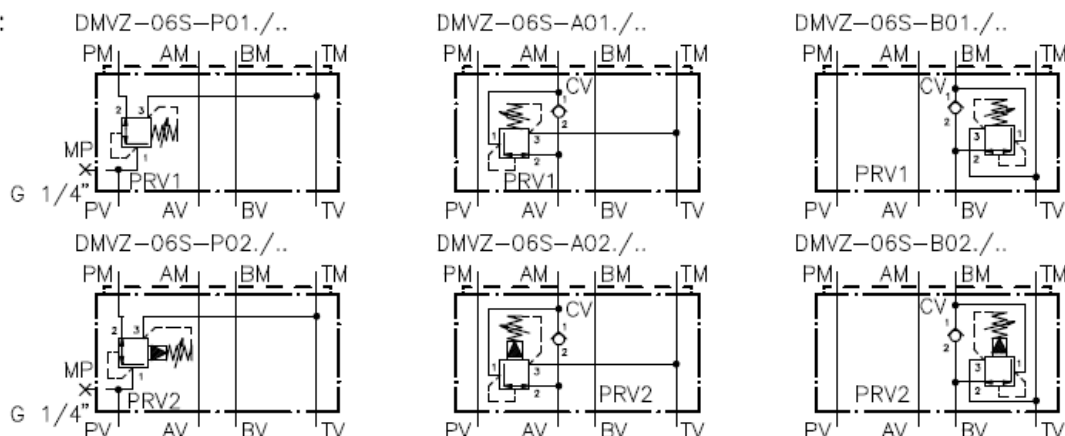
DMVZ-06S-..

Gewicht: DMVZ-06S-P : ca. 1.5 kg  
DMVZ-06S-A/B: ca. 1.9 kg

Nenndruck: 350 bar



Symbol:



## Technische Daten:

Weitere Angaben zu den 3-Wege-Druckregelventilen PRV1-10-.. siehe Massblatt-Nr.: MP-210-100 und PRV2-10-.. siehe Massblatt-Nr.: MP-210-101 sowie zum Rueckschlagventil CV3-10-.. siehe Massblatt-Nr.: MC-130-100

## Bestell-Schlüssel:

### Bestell-Beispiel:

**DMVZ-06S-P01C/12**

Geraeteausfuehrung  
Baugroesse und Werkstoff  
06S = Stahl (GGG-40 bzw. 9SMnPb28K)  
Ausfuehrungsfunktion  
P = in P wirkend  
A = in A wirkend  
B = in B wirkend  
Druckregelventil  
01 = PRV1-10-.. (direkt gesteuert)  
02 = PRV2-10-.. (vorgesteuert)

Druckeinstellbereich  
Druckstufen (PRV1)      Druckstufen (PRV2)  
02 = 3.5 bis 14 bar      03 = 3.5 bis 20 bar  
06 = 7.0 bis 40 bar      20 = 7.0 bis 140 bar  
12 = 14.0 bis 85 bar      35 = 17.0 bis 240 bar  
24 = 30.0 bis 165 bar      50 = 40.0 bis 350 bar  
Einstellart  
C = Verschlusskappe  
K = Handrad