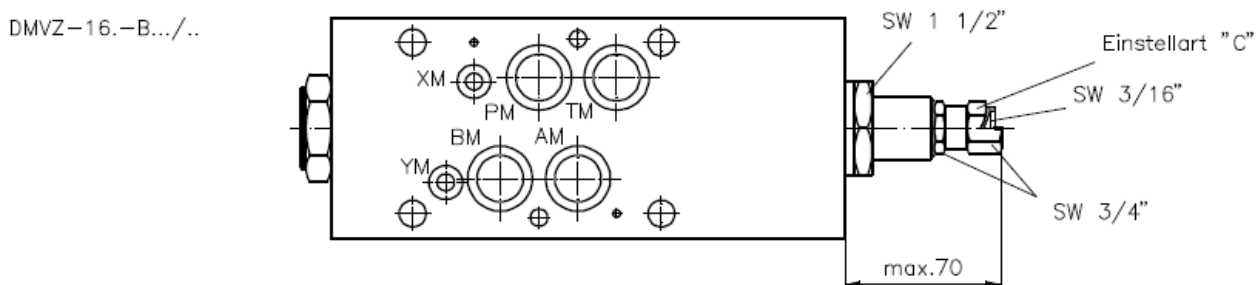
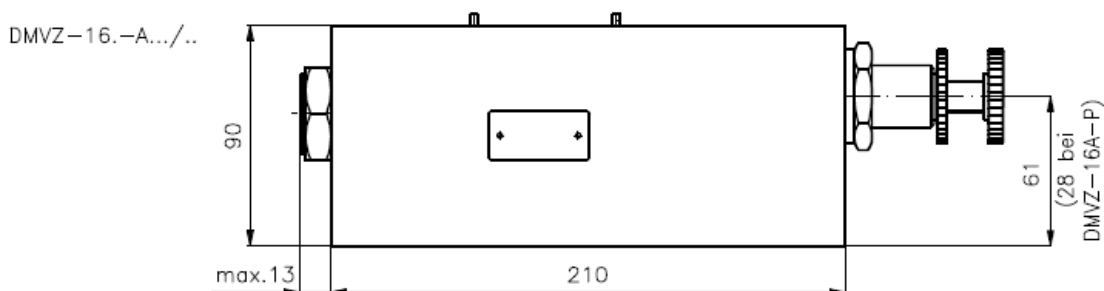
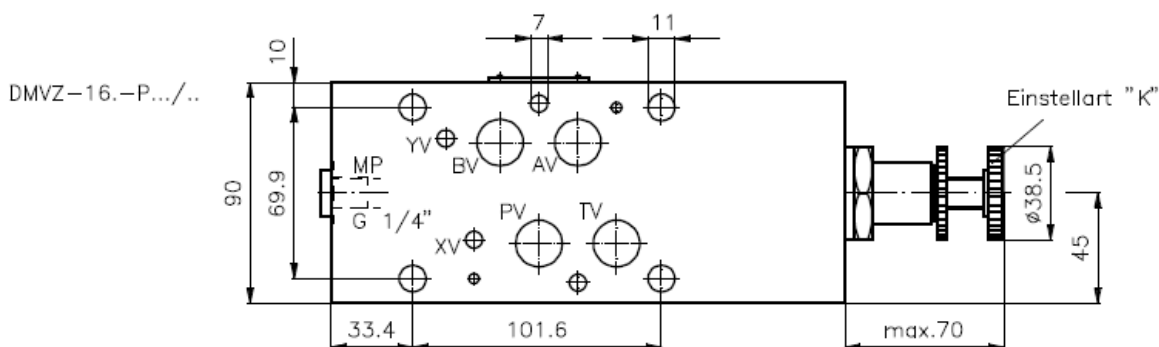


# 3-Wege-Druckregel-Ventil NG 16 (Zwischenplatte)

DMVZ-16-...

Gewicht: ca. 4.8 kg (A)  
ca. 13.4 kg (S)

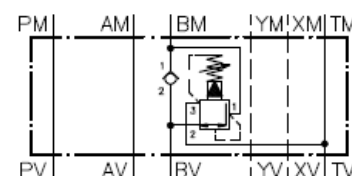
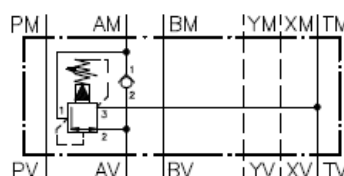
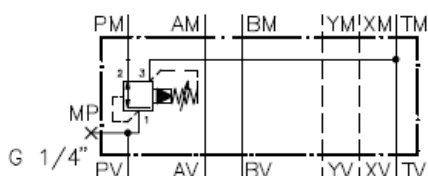
Nenndruck: 250 bar (A)  
350 bar (S)



Symbol: DMVZ-16.-P.../..

DMVZ-16.-A.../..

DMVZ-16.-B.../..



## Technische Daten:

Weitere Angaben zum 3-Wege-Druckregel-Einschraubventil PRV2-16.-... siehe Massblatt-Nr.: MP-240-161 und zum Ruckschlagventil CV1-16.-... siehe Massblatt-Nr.: MC-140-160

## Bestell-Schlüssel:

### Bestell-Beispiel:

DMVZ-16A-P02C/60

Geraeteausfuehrung	_____	Druckstufen	_____
Baugroesse und Werkstoff	_____	30 = 34 bis 210 bar	_____
16A = Alu (F 37)	_____	60 = 70 bis 420 bar	_____
16S = Stahl (GGG-40 bzw. 9SMnPb28K)	_____	Einstelltart	_____
Ausfuehrungsfunktion	_____	C = Verschlusskappe	_____
A = in A wirkend	_____	K = Handrad	_____
B = in B wirkend	_____	Druckregelventil	_____
P = in P wirkend	_____	02 = PRV2-16.-...	_____

Zum Lieferumfang gehoeren: 4 Stck. O-Ring 22.22 x 2.62  
2 Stck. O-Ring 9.19 x 2.62