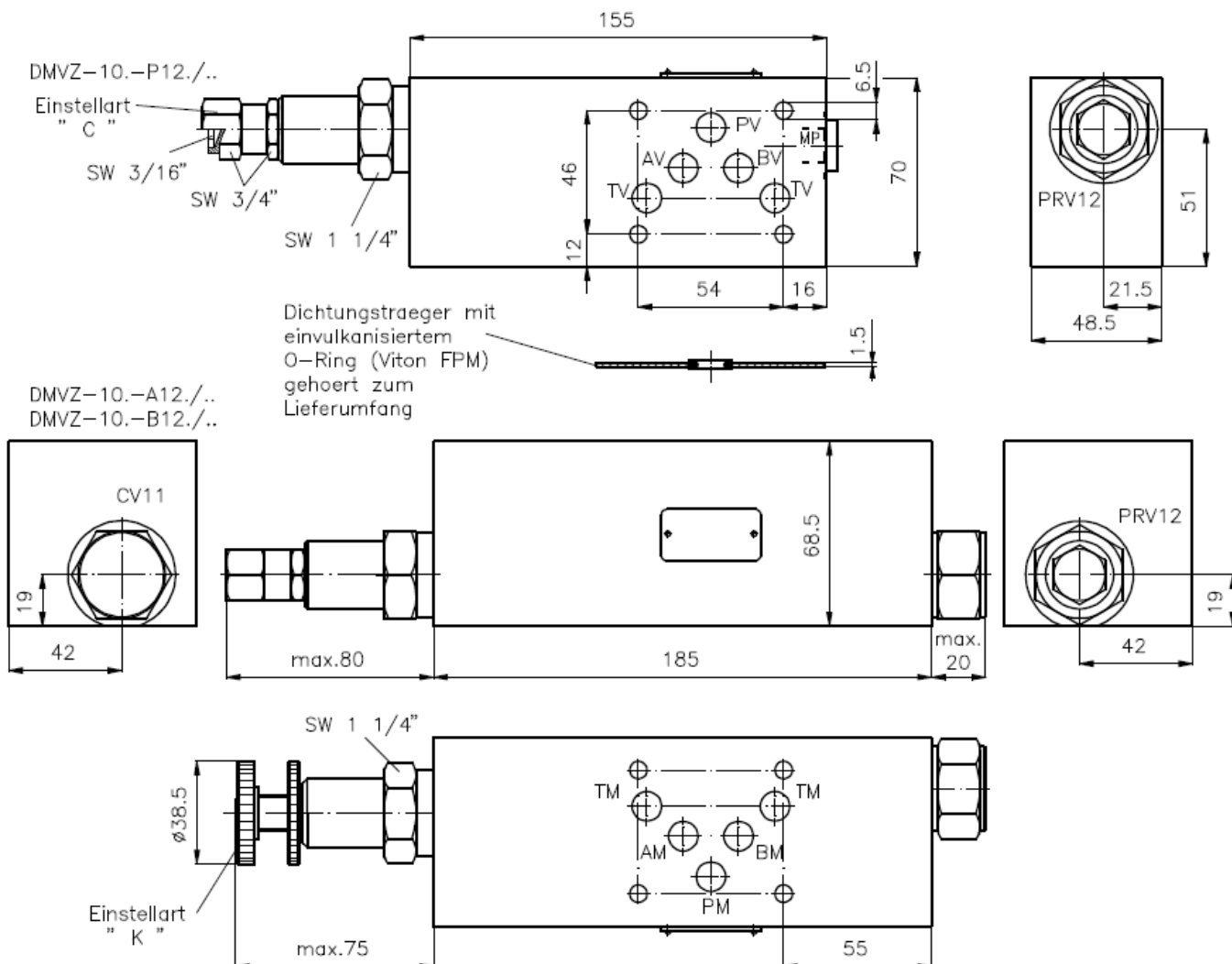


3-Wege-Druckregel-Ventil NG 10 (Zwischenplatte)

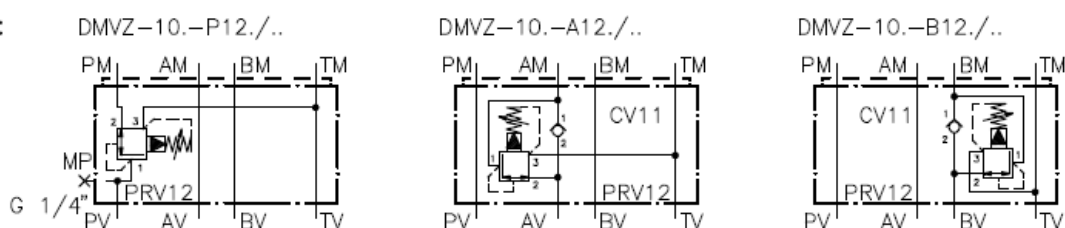
DMVZ-10.-/12

Gewicht: DMVZ-10.-P : ca. 1.5 kg (A); ca. 4.2 kg (S)
DMVZ-10.-A/B: ca. 2.5 kg (A); ca. 7.0 kg (S)

Nenndruck: 250 bar (A)
350 bar (S)



Symbol:



Technische Daten:

Weitere Angaben zum 3-Wege-Druckregelventil PRV12-12.-... siehe Massblatt-Nr.: MP-240-121 und zum Rueckschlagventil CV11-12.-... siehe Massblatt-Nr.: MC-140-121

Bestell-Schlüssel:

Bestell-Beispiel:

DMVZ-10A-P12C/12-30

Geraeteausfuehrung	DMVZ-10	Druckeinstellbereich	30
Baugroesse und Werkstoff	A	Druckstufen (PRV12)	12
10A = Alu (F 37)		15 = 10 bis 105 bar	
10S = Stahl (GGG-40 bzw. 9SMnPb28K)		30 = 15 bis 210 bar	
Ausfuehrungsfunktion	P	50 = 25 bis 350 bar	
P = in P wirkend		Baugroesse des Einschraubventils	12
A = in A wirkend		PRV12-12.-...	
B = in B wirkend		Einstellart	C
Druckregelventil	12	C = Verschlusskappe	
12 = PRV12-12.-...		K = Handrad	