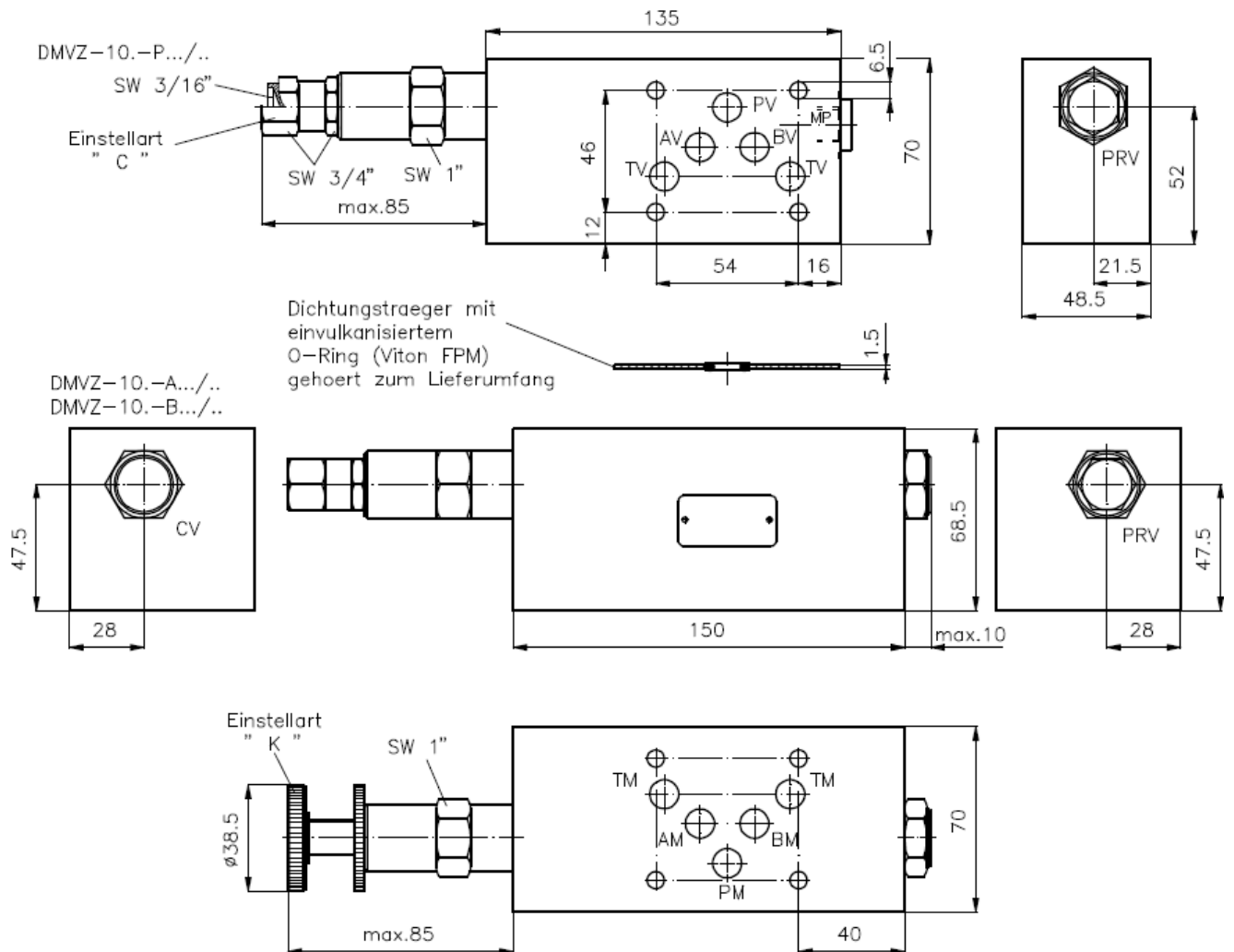


3-Wege-Druckregel-Ventil NG 10 einstellbar, vorgesteuert, Schieberventil mit Lochbild nach DIN 24340, Form A - Zwischenplattenbauweise

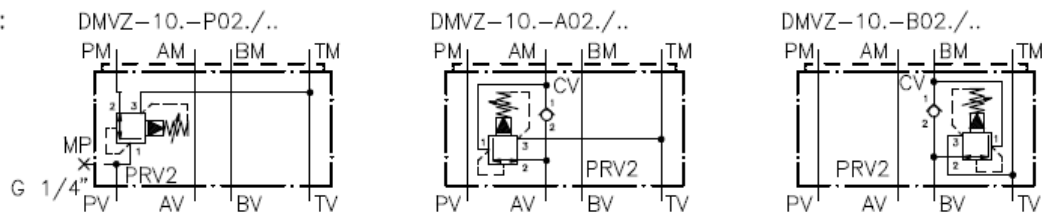
DMVZ-10-...

Gewicht: DMVZ-10.-P : ca. 1.3 kg (A); ca. 3.6 kg (S)
 DMVZ-10.-A/B: ca. 2.0 kg (A); ca. 5.6 kg (S)

Nenndruck: 250 bar (A)
 350 bar (S)



Symbol:



Technische Daten:

Weitere Angaben zum 3-Wege-Druckregelventil PRV2-10-... siehe Massblatt-Nr.: MP-210-101 sowie zum Rueckschlagventil CV3-10-... siehe Massblatt-Nr.: MC-130-100

Bestell-Schlüssel:

Bestell-Beispiel:

DMVZ-10A-P02C/20

Geraeteeausfuehrung

Baugroesse und Werkstoff

10A = Alu (F 37)

10S = Stahl (GGG-40 bzw. 9SMnPb28K)

Ausfuehrungsfunktion

P = in P wirkend

A = in A wirkend

B = in B wirkend

Druckregelventil

02 = PRV2-10-... (vorgesteuert)

Druckeinstellbereich

Druckstufen (PRV2)

03 = 3.5 bis 20 bar

20 = 7.0 bis 140 bar

35 = 17.0 bis 240 bar

50 = 40.0 bis 350 bar

Einstellart

C = Verschlusskappe

K = Handrad