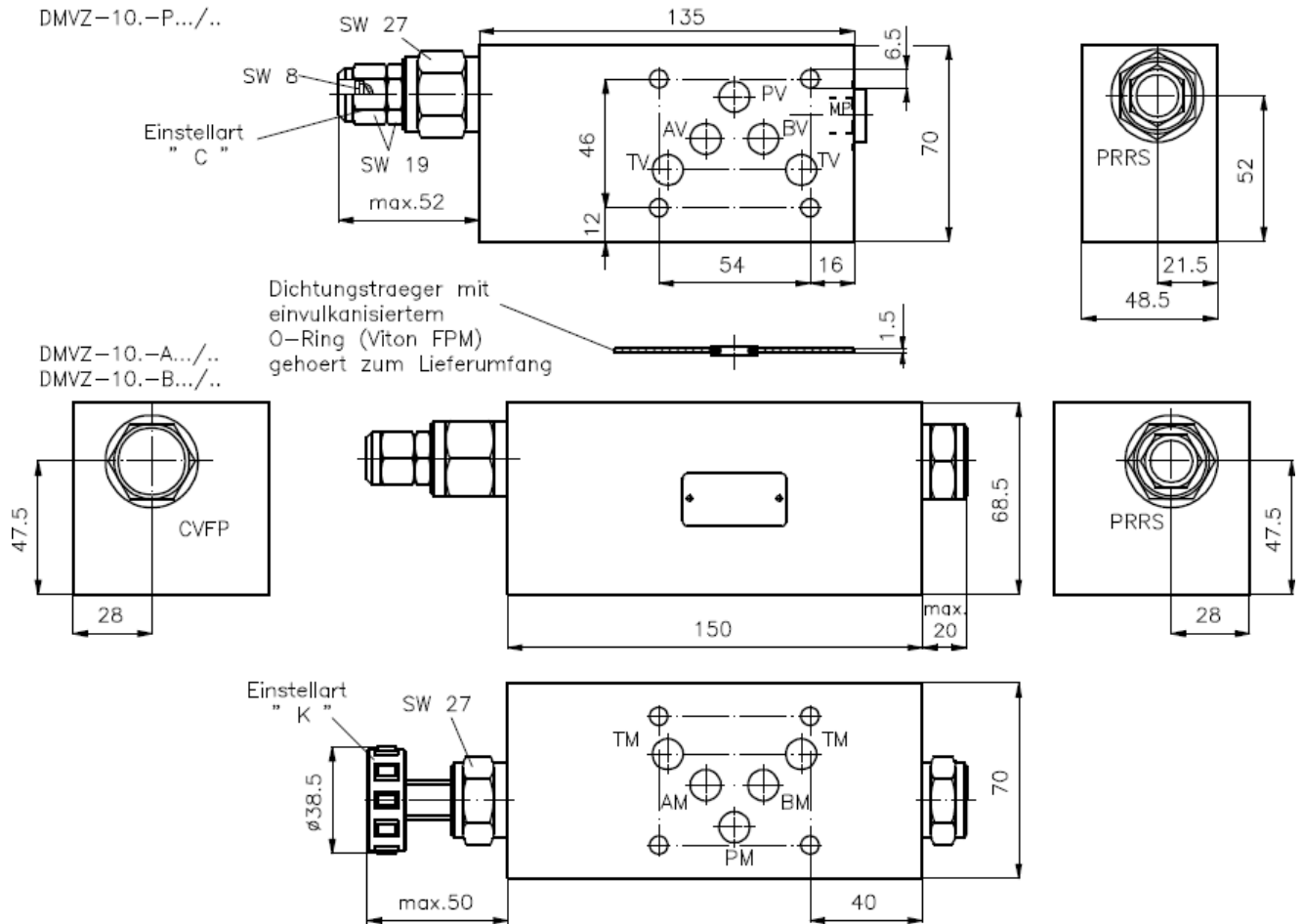


3-Wege-Druckregel-Ventil NG 10 einstellbar, vorgesteuert, Schieberventil mit Lochbild nach DIN 24340, Form A - Zwischenplattenbauweise

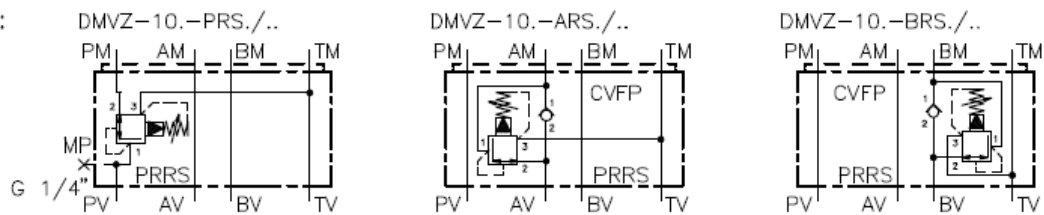
DMVZ-10-...

Gewicht: DMVZ-10.-P : ca. 1.3 kg (A); ca. 3.6 kg (S)
 DMVZ-10.-A/B: ca. 2.0 kg (A); ca. 5.6 kg (S)

Nenndruck: 250 bar (A)
 350 bar (S)



Symbol:



Technische Daten:

Weitere Angaben zum 3-Wege-Druckregelventil PRRS-10-... siehe Massblatt-Nr.: CP-210-101 und zum Ruckschlagventil CVFP-10-... siehe Massblatt-Nr.: CC-110-101

Bestell-Schlüssel:

Bestell-Beispiel:

DMVZ-10A-PRSC/30

Geräteausführung

Baugröße und Dichtung
 10S = Stahl (GGG-40 bzw. 9SMnPb28)
 10A = Alu (F37)

Ausführungsfunktion
 P = in P wirkend
 A = in A wirkend
 B = in B wirkend

Druckregelventil
 RS = PRRS-10-...

Druckstufen

15 = 3,4 bis 105 bar
 30 = 3,4 bis 210 bar
 50 = 3,4 bis 350 bar

Einstellart

C = Verschlusskappe
 K = Handrad