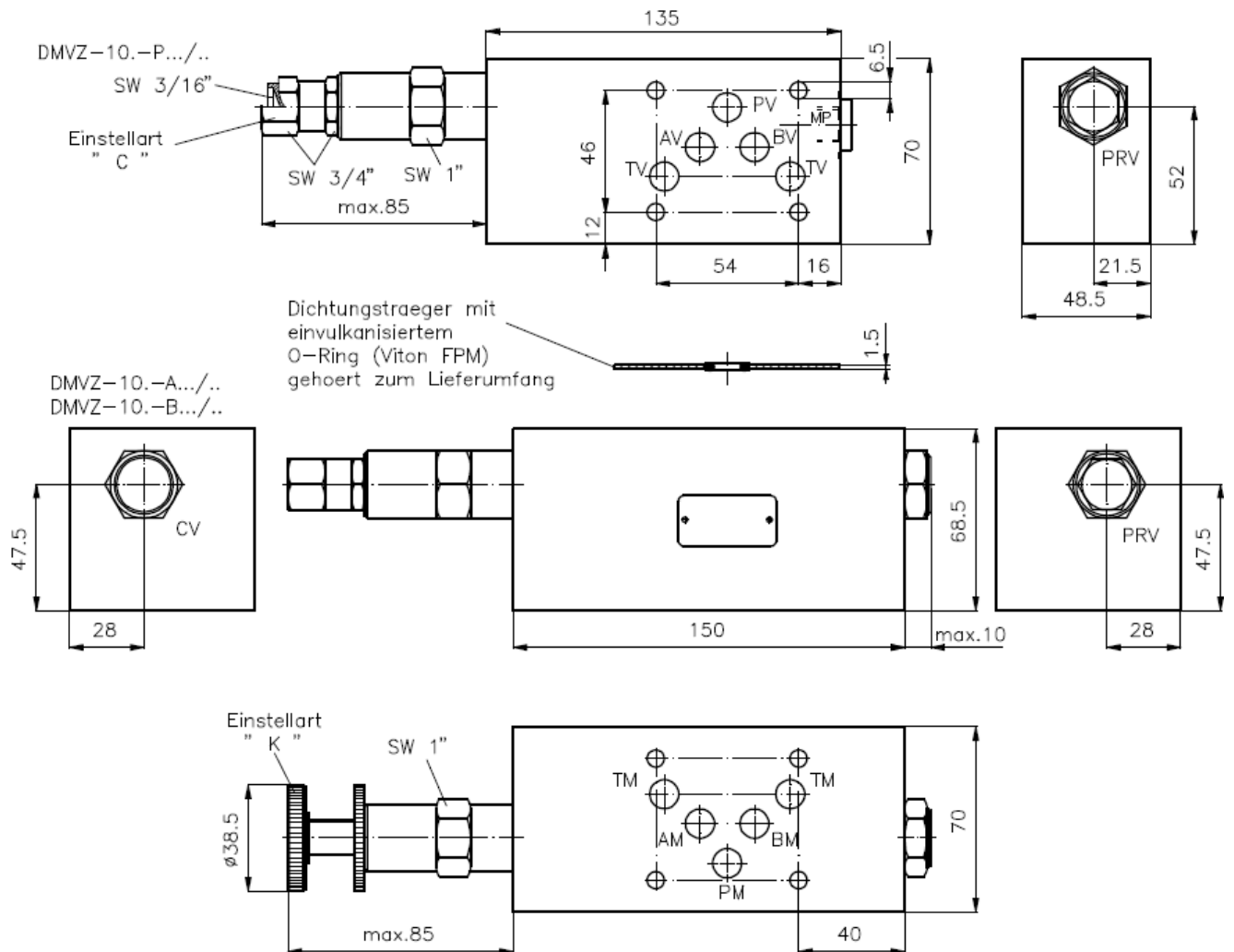


# 3-Wege-Druckregel-Ventil NG 10 einstellbar, vorgesteuert, Schieberventil mit Lochbild nach DIN 24340, Form A - Zwischenplattenbauweise

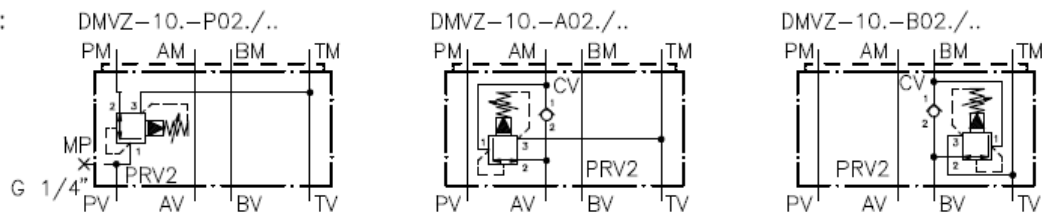
DMVZ-10-...

**Gewicht:** DMVZ-10.-P : ca. 1.3 kg (A); ca. 3.6 kg (S)  
 DMVZ-10.-A/B: ca. 2.0 kg (A); ca. 5.6 kg (S)

**Nenndruck:** 250 bar (A)  
 350 bar (S)



**Symbol:**



## Technische Daten:

Weitere Angaben zum 3-Wege-Druckregelventil PRV2-10.-... siehe Massblatt-Nr.: MP-210-101 sowie zum Ruckschlagventil CV3-10.-... siehe Massblatt-Nr.: MC-130-100

## Bestell-Schlüssel:

### Bestell-Beispiel:

**DMVZ-10A-P02C/20**

Geräteausführung

Baugröße und Werkstoff

10A = Alu (F 37)

10S = Stahl (GGG-40 bzw. 9SMnPb28K)

Ausführungsfunktion

P = in P wirkend

A = in A wirkend

B = in B wirkend

Druckregelventil

02 = PRV2-10.-... (vorgesteuert)

Druckeinstellbereich

Druckstufen (PRV2)

03 = 3.5 bis 20 bar

20 = 7.0 bis 140 bar

35 = 17.0 bis 240 bar

50 = 40.0 bis 350 bar

Einstellart

C = Verschlusskappe

K = Handrad