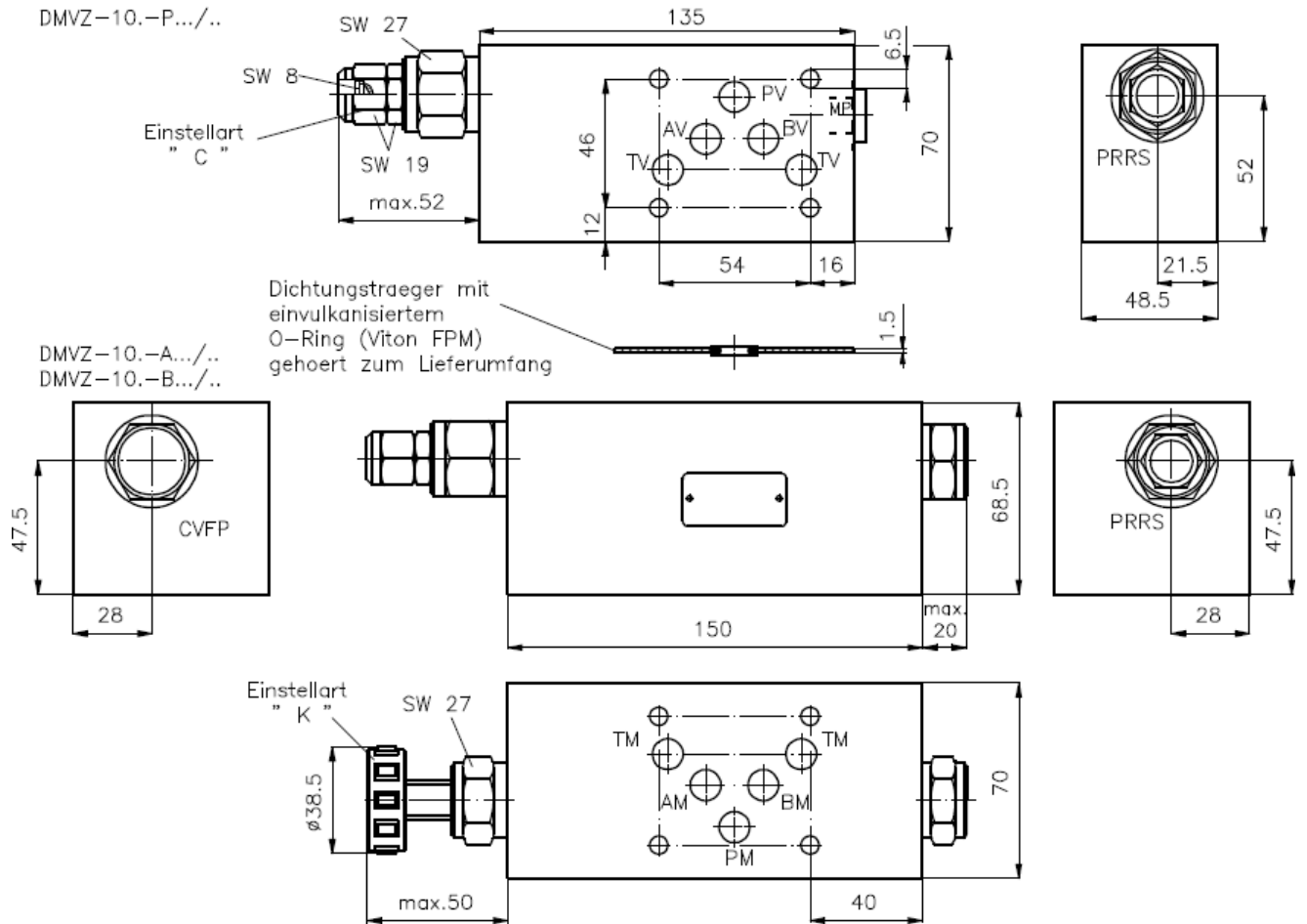


3-Wege-Druckregel-Ventil NG 10 einstellbar, vorgesteuert, Schieberventil mit Lochbild nach DIN 24340, Form A - Zwischenplattenbauweise

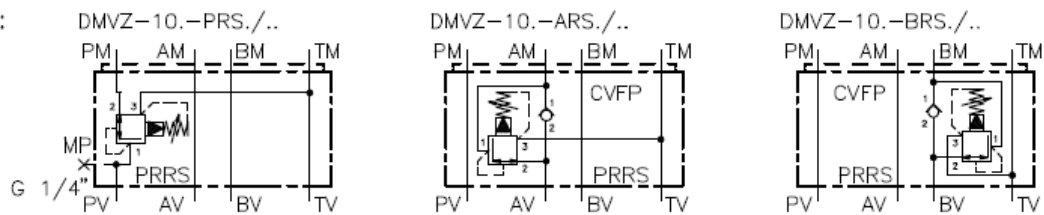
DMVZ-10-...

Gewicht: DMVZ-10.-P : ca. 1.3 kg (A); ca. 3.6 kg (S)
 DMVZ-10.-A/B: ca. 2.0 kg (A); ca. 5.6 kg (S)

Nenndruck: 250 bar (A)
 350 bar (S)



Symbol:



Technische Daten:

Weitere Angaben zum 3-Wege-Druckregelventil PRRS-10-... siehe Massblatt-Nr.: CP-210-101 und zum Ruckschlagventil CVFP-10-... siehe Massblatt-Nr.: CC-110-101

Bestell-Schlüssel:

Bestell-Beispiel:

