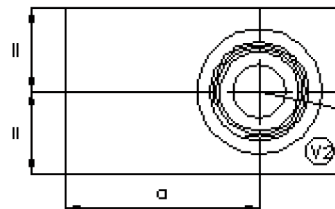
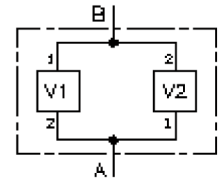


2-Wege-Doppel-Ventil-Gehäuse (in Kreuzschaltung)

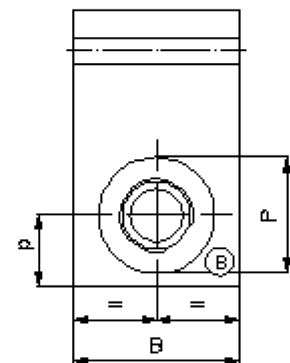
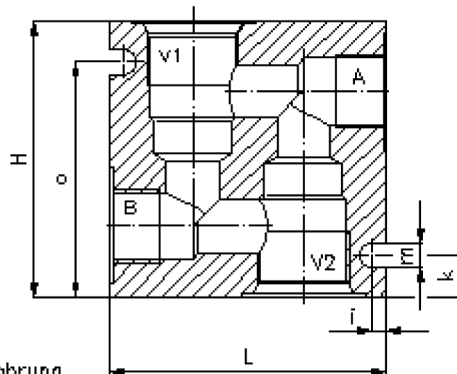
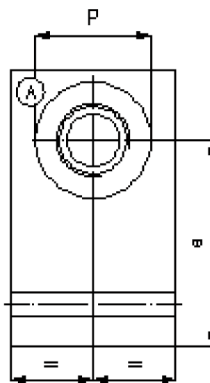
2+2LH-...-B..

IH-140-000-00

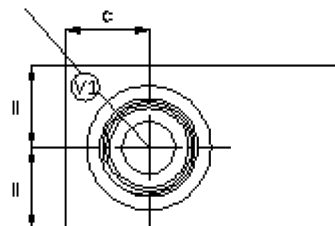
(Änderungen vorbehalten)



Aufnahmebohrung
siehe Massblatt-Nr.:
IK-100-000



Aufnahmebohrung
siehe Massblatt-Nr.:
IK-100-000



Planpiegel Anschlussgewinde	
Gewinde	P
B02	ø25
B03	ø28
B04	ø34
B06	ø42
B08	ø47

Typ	L	B	H	a	c	e	i	k	m	o	p	Gewicht(kg)	
												A	S
2+2LH-08.-B..	60	35	60	40	20	45	4	10	7	50	15	0.35	0.9
2+2LH-10.-B..	70	40	70	45	25	52	4	10	7	60	18	1.45	1.4
2+2LH-16.-B..	100	60	100	70	30	74.5	5	15	9	85	25.5	1.45	4.25

2-Wege-Doppel-Ventil-Gehäuse (in Kreuzschaltung)

2+2LH-...-B..



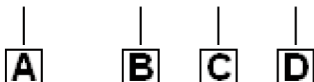
Motrac Hydraulik GmbH
Siemensring 87 - D-47877 Willich
fon +49-(0)2154-8162.0 - fax +49-(0)2154-8162.499
e-mail info.mhw@motrac-hydraulics.com
internet www.motrac-hydraulics.com

IH-140-000-00

(Änderungen vorbehalten)

Bestell-Beispiel:

2+2LH - 10 A - B04



Typen-Schlüssel:

A **Geräteausführung**
2-Wege-Ventil-Gehäuse
in Kreuzschaltung

B **Baugrösse**
08
10
16

C **Werkstoff**
A = AlCuMgPb
S = GGG-40 bzw. 9SMn28K

D **Gewindeanschlussgrösse**
Serie 08
B02 = G 1/4"
B03 = G 3/8"
Serie 10
B02 = G 1/4"
B03 = G 3/8"
B04 = G 1/2"
Serie 16
B06 = G 3/4"
B08 = G 1"

Technische Daten:

Hinweis: Abmessungen und Gewicht siehe Tabelle auf Blatt 1

Nenndruck: 250 bar (A)
350 bar (S)

Gewicht: