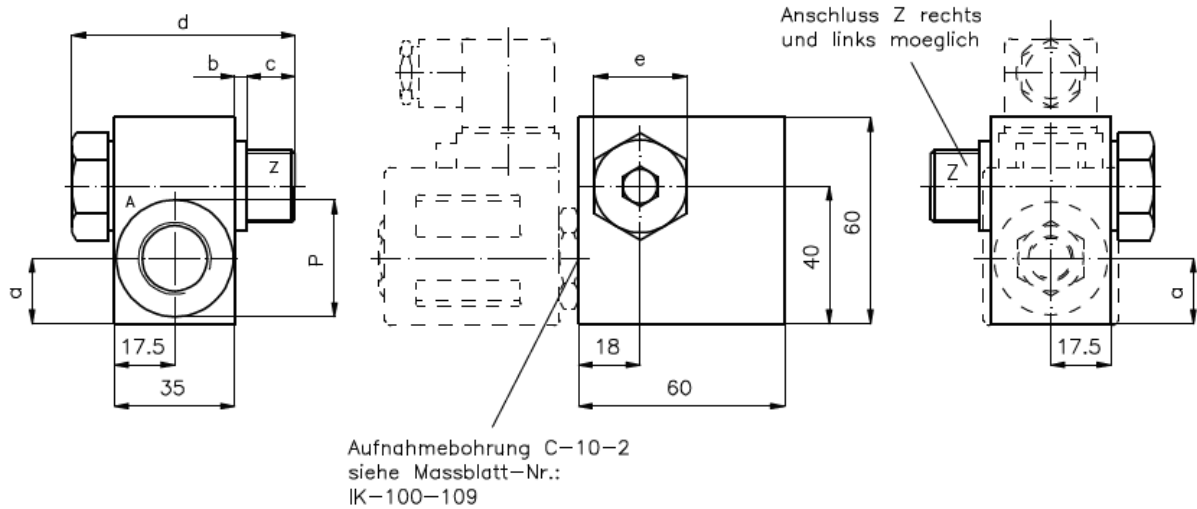
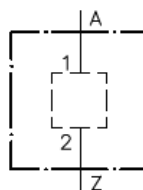


Gewicht: 0.9 kg

Nenndruck: 350 bar



Symbol:



Typ	A	Z	P	a	b	c	d	e
2HVG-10S-B03	G 3/8"	G 3/8"	∅28	21.5	2	12	60	SW 24
2HVG-10S-B04	G 1/2"	G 1/2"	∅34	19	3.5	14	65	SW 27
2HVG-10S-M16 x 1.5	M16 x 1.5	M16 x 1.5	∅28	22	2	12	60	SW 24
2HVG-10S-M18 x 1.5	M18 x 1.5	M18 x 1.5	∅30	21	2	12	60	SW 27
2HVG-10S-M22 x 1.5	M22 x 1.5	M22 x 1.5	∅34	19	3.5	14	65	SW 27

Bestell-Schlüssel:

Bestell-Beispiel:

2HVG-10S-B03

Geraeteausfuehrung \_\_\_\_\_

Baugroesse  
Serie 10

Werkstoff  
S = 9SMn28K

Gewindegroesse  
Anschluss A und Hohlschraube  
B03 = G 3/8"  
B04 = G 1/2"  
M16 x 1.5  
M18 x 1.5  
M22 x 1.5

Hinweis:

Die Hohlschrauben-Ventilgehaeuse koennen mit jedem 2-Wege-Einschraubventil bestueckt werden, das fuer die Aufnahmebohrung C-10-2 bestimmt ist. Die Hohlschraube kann sowohl von der einen wie von der anderen Seite eingeschraubt werden ("links wie rechts").