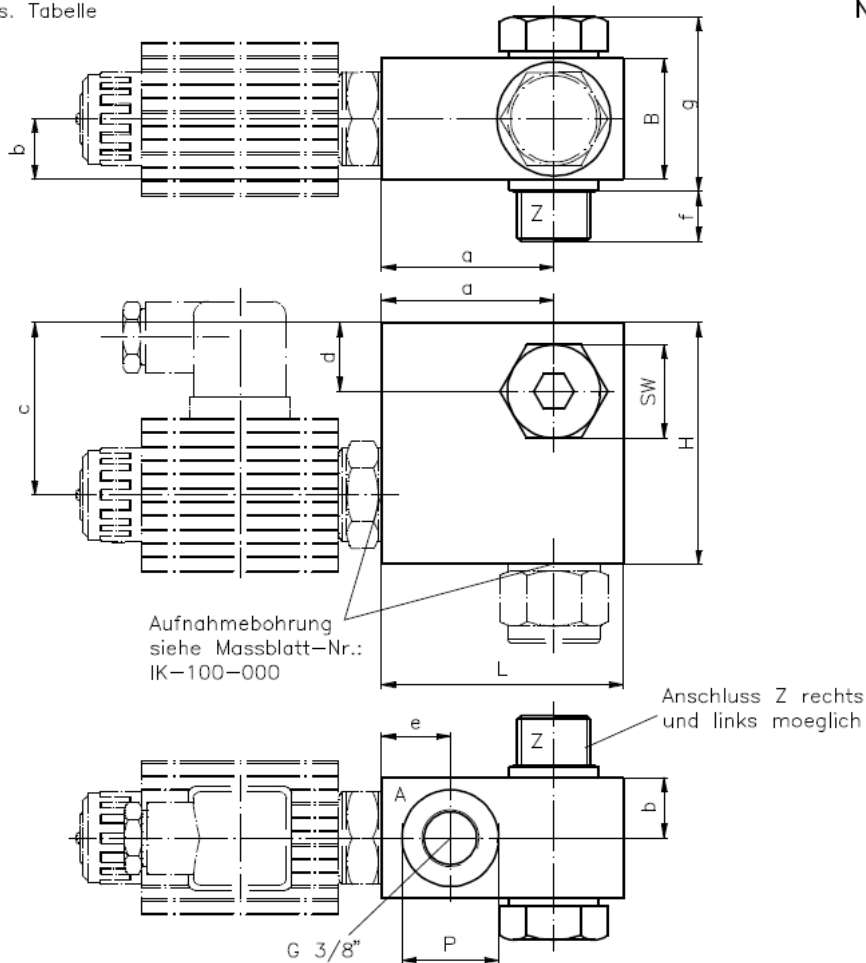


## 2-Wege-Ventil-Gehäuse mit Hohlraubenanschluss

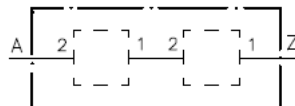
2+2HVG-..-B..

Gewicht: s. Tabelle

Nenndruck: 350 bar



Symbol:



Typ	L	B	H	a	b	c	d	e	f	g	P	SW	Gewicht (kg) S
2+2HVG-08S-B..													
2+2HVG-10S-B..	70	35	70	50	17.5	50	20	20	14.5	50.5	∅28	27	1.7
2+2HVG-12S-B..													
2+2HVG-16S-B..													
2+2HVG-20S-B..													

### Bestell-Schlüssel:

### Bestell-Beispiel:

2+2HVG-10S-B04-1/2+1/2

Hohlraubenventilgehäuse  
für 2 Stück 2-Wege-Ventile

Durchflussrichtung der Ventile  
von Anschluss Z zu Anschluss A

Baugröße  
Serie 08  
Serie 10  
Serie 12  
Serie 16  
Serie 20

Hohlrauben-Gewindegröße  
B04 = G 1/2"

Werkstoff  
S = 9SMn28K

### Hinweis:

Das Ventilgehäuse kann mit 2 Stück 2-Wege-Einschraubventilen bestückt werden.