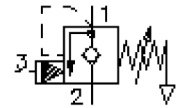


Senkbrems-Lasthalte-Einschraub-Ventil ((einstellbar) mit Entlüftung)

CBPG-10.-.-0-..

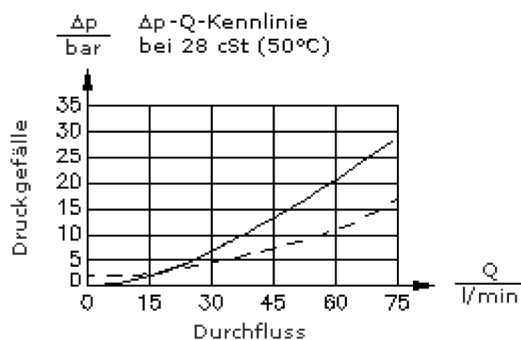
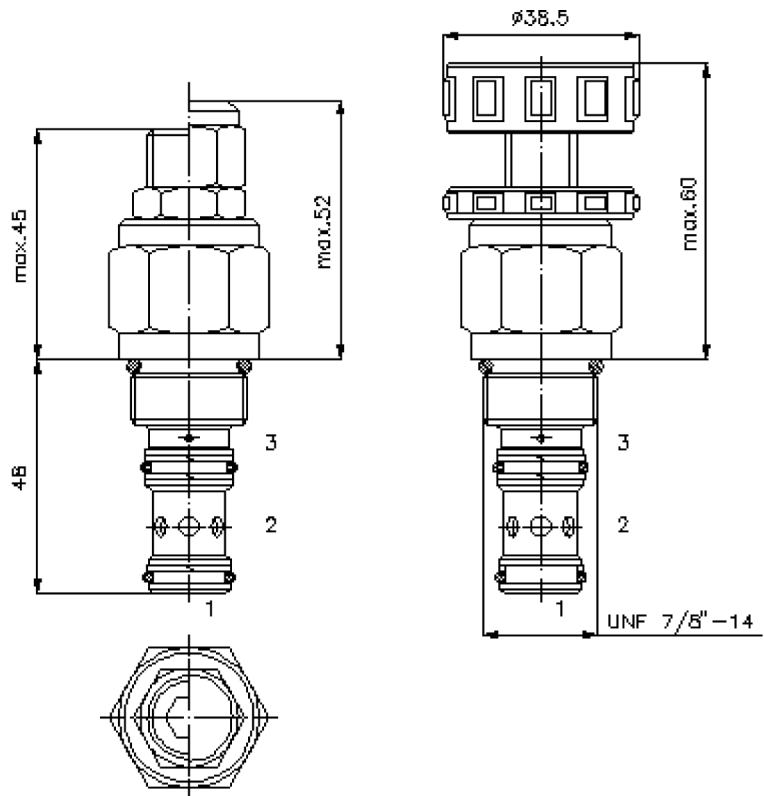


SW 19 mm

SW 27 mm
(Anzugs-
Drehmoment:
48 - 54 Nm)

Aufnahme-
bohrung
C-10-3S
siehe
Massblatt-Nr.:
IK-200-109-00

SW 8 mm



Senkbrems-Lasthalte-Einschraub-Ventil ((einstellbar) mit Entlüftung)

CBPG-10.-.-0-..



Motrac Hydraulik GmbH
Siemensring 87 - D-47877 Willich
fon +49-(0)2154-8162.0 - fax +49-(0)2154-8162.499
e-mail info.miw@motracindustries.com
internet www.motracindustries.com

CC-420-101-00

(Änderungen vorbehalten)

BUCHER
hydraulics

Bestell-Beispiel:

CBPG - 10N - C - 0 - 30
| | | | |
A **B** **C** **D** **E**

Typen-Schlüssel:

- | | |
|--|--|
| A Geräteausführung
Senkbrems-Lasthalte-Ventil
einstellbar
Öffnungsverhältnis 4 : 1
Federraum entlüftet | D Bauform
0 = Einschraubventil |
| B Baugrösse und Dichtung
10N = Buna (NBR)
10V = Viton (FPM) | E Druckstufen
15 = 3,4 - 105 bar
30 = 6,9 - 210 bar
50 = 10,3 - 350 bar |
| C Einstellart
S = Schraubenspindel
C = Verschlusskappe
K = Handrad | |

Technische Daten:

Nenndruck:	350 bar
Nennstrom:	76 l/min
Gewicht:	0,21 kg
Temperaturbereich:	-40°C bis 120°C
Druckmittel:	HL-Hydrauliköl nach DIN 51524 T1 (ISO TC 131)
max. Leckage:	5 Tropfen/min bei 22 cSt (50°C) und ca. 20% unter eingestelltem Öffnungsdruck
Dichtung:	wahlweise Buna (NBR) oder Viton (FPM), sowie Teflonstützring (PTFE)
Öffnungsdruck:	0,4 - 0,6 bar (Rückschlagventil)
Aufnahmebohrung:	C-10-3S siehe Massblatt-Nr.: <u>IK-200-109-00</u>
Gehäuse:	3SLH-10.-B.. siehe Massblatt-Nr.: <u>IH-200-000-00</u>
Dichtungssatz:	SP-CDS-10N-33S (NBR), SP-CDS-10V-33S (FPM)