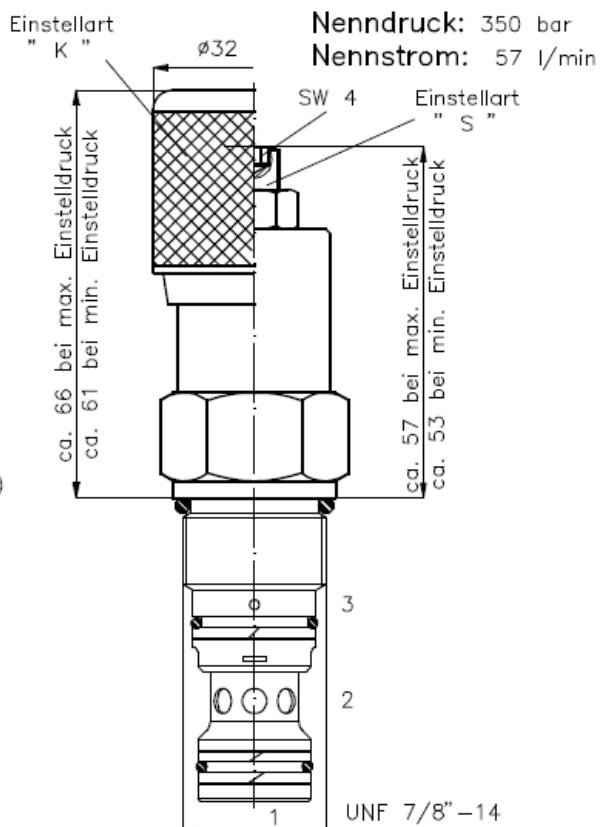
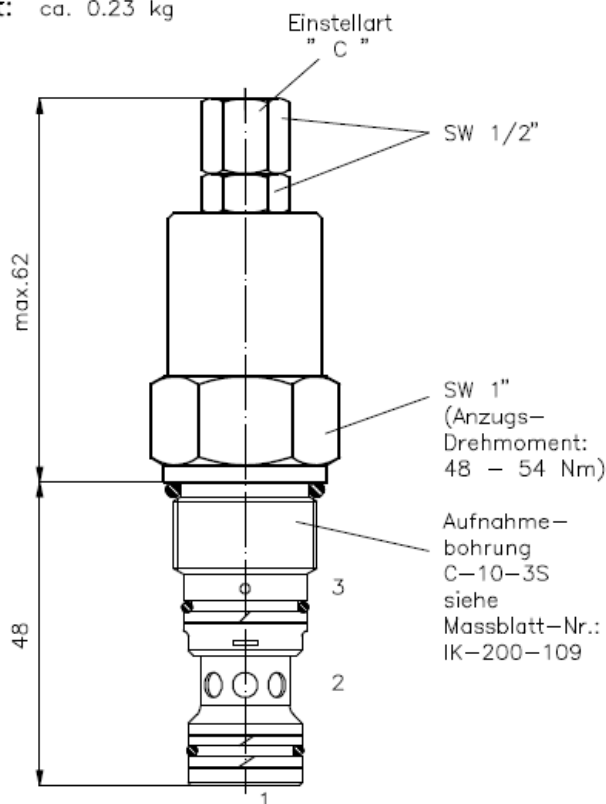


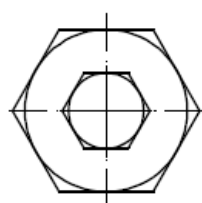
# Senkbrems-Lasthalte-Einschraubventil (einstellbar, Öffnungsverhältnis 4:1 bzw. 10:1)

CBV-10-...

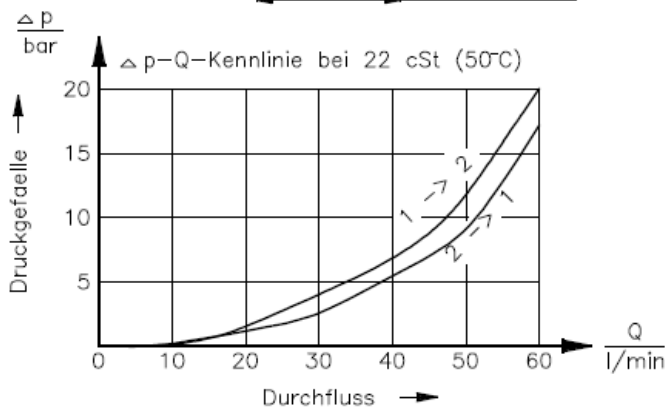
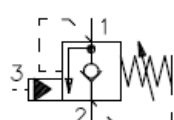
Gewicht: ca. 0.23 kg



Symbol:



CBV-10-...



## Technische Daten:

Hinweis: Links-Drehung (entgegen Uhrzeigersinn) = Druckerhöhung  
Rechts-Drehung (im Uhrzeigersinn) = Druckminderung

Temperaturbereich: -40°C bis 120°C

Druckmittel: HL-Hydraulikoel nach DIN 51524 T1 (ISO TC 131)

Dichtung: wahlweise Buna (NBR) oder Viton (FPM) sowie Teflonstuetzring (PTFE)

max. Leckage: 5 Tropfen/min bei 22 cSt (50°C) und ca. 20% unter eingestelltem Oeffnungsdruck

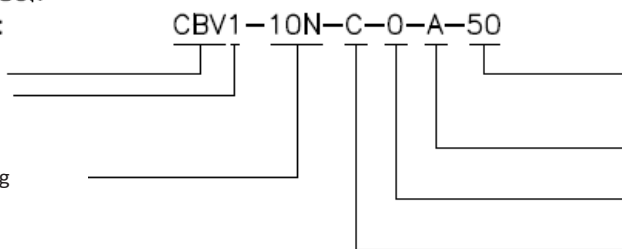
Aufnahmebohrung: C-10-3S siehe Massblatt-Nr.: IK-200-109

Gehaeuse: 3SLH-10.-B.. siehe Massblatt-Nr.: IH-200-000

## Bestell-Schlüssel:

### Bestell-Beispiel:

Geräteausführung  
Öffnungsverhältnis  
1 = 4:1  
2 = 10:1  
Baugröße und Dichtung  
10N = Buna (NBR)  
10V = Viton (FPM)



Druckstufen  
30 = 62,0 bis 210 bar  
50 = 186,0 bis 350 bar

Öffnungsdruck des Rückschlagventils  
A = 1,4 bar  
B = 0,28 bar

Bauform  
0 = Einschraubventil

Einstellart  
S = Schraubenspindel  
C = Verschlusskappe  
K = Handrad

Dichtungssatz: SP-MDS-10N-33S (NBR)  
SP-MDS-10V-33S (FPM)