

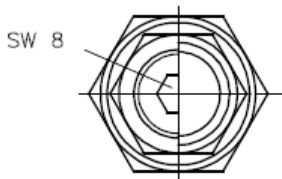
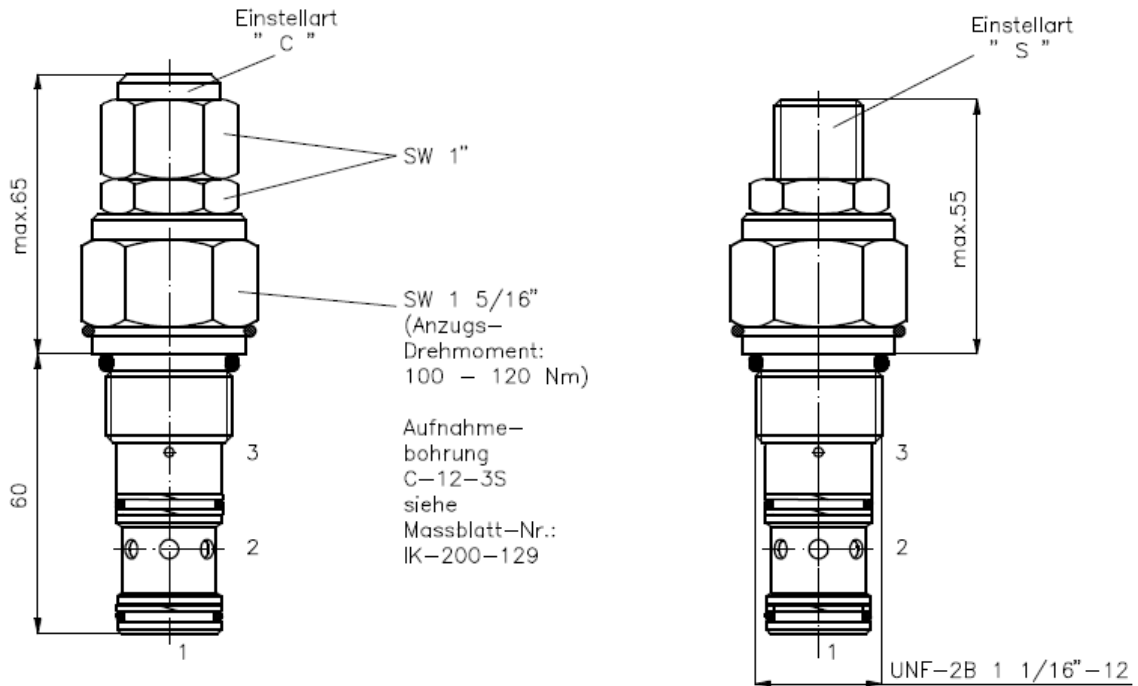
Senkbrems-Lasthalte-Einschraub-Ventil

einstellbar, Federraum entlüftet, Öffnungsverhältnis 4:1

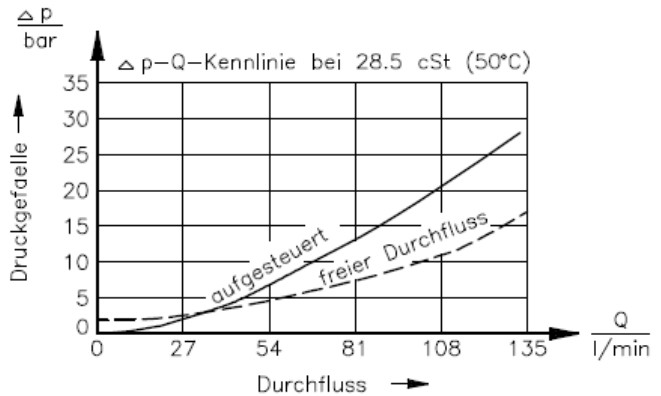
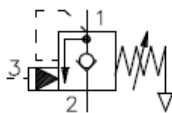
CBPG-12-...

Gewicht: ca. 0.4 kg

Nenndruck: 350 bar
Nennstrom: 135 l/min



Symbol: CBPG-12.-.-0-..



Technische Daten:

Temperaturbereich:	-40°C bis 120°C
Druckmittel:	HL-Hydraulikoel nach DIN 51524 T1 (ISO TC 131)
Dichtung:	wahlweise Buna (NBR) oder Viton (FPM) sowie Teflonstuetzring (PTFE)
max.Leckage:	5 Tropfen/min bei 28.5 cSt (50°C) und ca. 20% unter eingestelltem Offenungsdruck
Offenungsdruck des Rueckschlagventils:	0.4 - 0.6 bar
Aufnahmebohrung:	C-12-3S siehe Massblatt-Nr.: IK-200-129
Gehaeuse:	3SLH-12.-B.. siehe Massblatt-Nr.: IH-200-000

Bestell-Schlüssel:

Bestell-Beispiel:

Geräteausführung	CBPG - 12N - C - 0 - 30	Druckstufen
Baugröße und Dichtung		15 = 3,4 bis 105 bar
12N = Buna (NBR)		30 = 10,3 bis 210 bar
12V = Viton (FPM)		50 = 41,4 bis 276 bar
		Bauform
		0 = Einschraubventil
		Einstellart
		S = Schraubenspindel
		C = Verschlusskappe
		T = Schutzkappe
		K = Handrad

Dichtungssatz: SP-CDS-12N-33S (NBR)
SP-CDS-12V-33S (FPM)