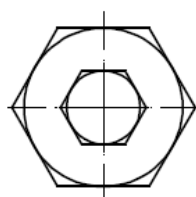
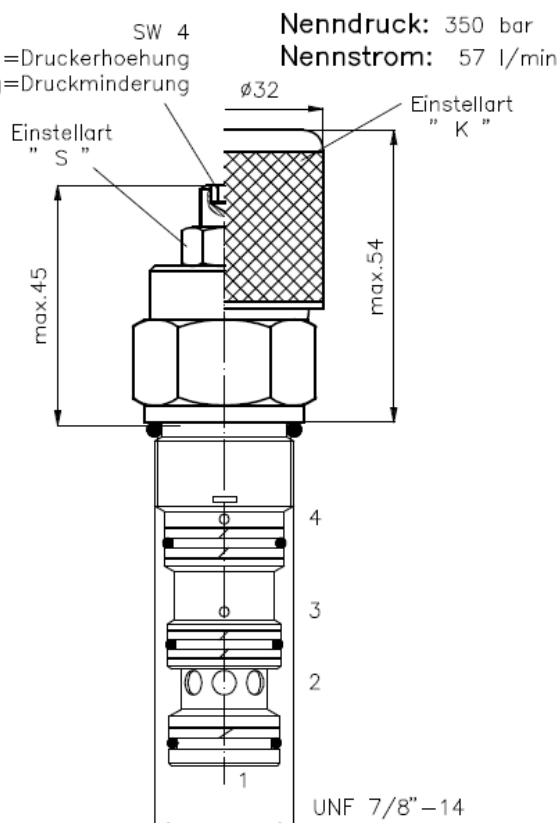
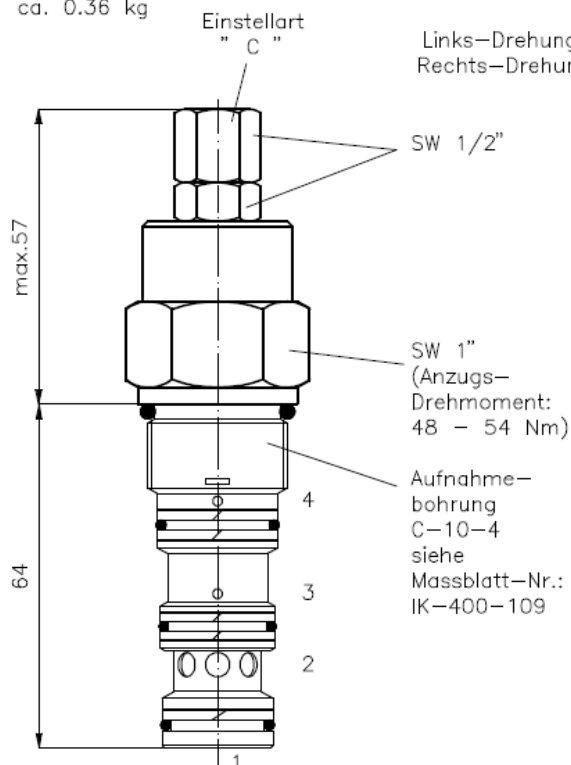


Senkbrems-Lasthalte-Einschraubventil (federraumentlastet, einstellbar, Öffnungsverhältnis 4:1)

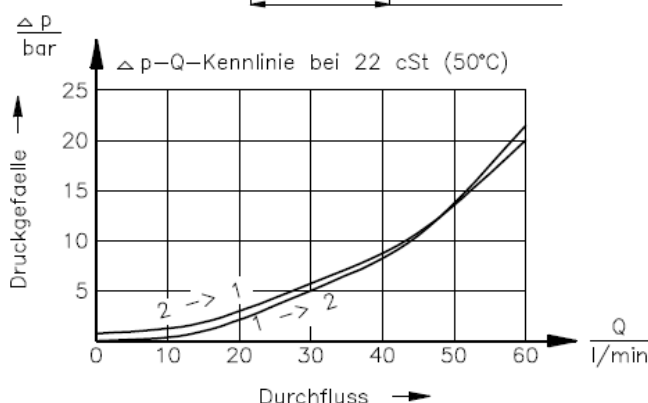
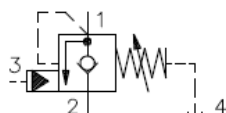
VCB1-10-...

Gewicht: ca. 0.36 kg



Symbol:

VCB1-10-...



Technische Daten:

Hinweis: Links-Drehung (entgegen Uhrzeigersinn) = Druckerhöhung
 Rechts-Drehung (im Uhrzeigersinn) = Druckminderung
 Temperaturbereich: -40°C bis 120°C
 Druckmittel: HL-Hydraulikoel nach DIN 51524 T1 (ISO TC 131)
 Dichtung: wahlweise Buna (NBR) oder Viton (FPM) sowie Teflonstuetzring (PTFE)
 max. Leckage: 5 Tropfen/min bei 22 cSt (50°C) und ca. 20% unter eingestelltem Oeffnungsdruck
 Aufnahmebohrung: C-10-4 siehe Massblatt-Nr.: IK-400-109
 Gehaeuse: 4LH-10.-B.. siehe Massblatt-Nr.: IH-400-000

Bestell-Schlüssel:

Bestell-Beispiel:

VCB1-10N-C-0-A-50

Geraeteeausfuehrung _____
 Baugroesse und Dichtung _____
 10N = Buna (NBR)
 10V = Viton (FPM)
 Einstellart _____
 S = Schraubenspindel
 C = Verschlusskappe
 K = Handrad
 Druckstufen
 30 = 65 - 210 bar
 50 = 190 - 350 bar
 Oeffnungsdruck des Rueckschlagventils
 A = 1.40 bar
 Bauform
 0 = Einschraubventil

Dichtungssatz: SP-MDS-10N-45 (NBR)
 SP-MDS-10V-45 (FPM)