

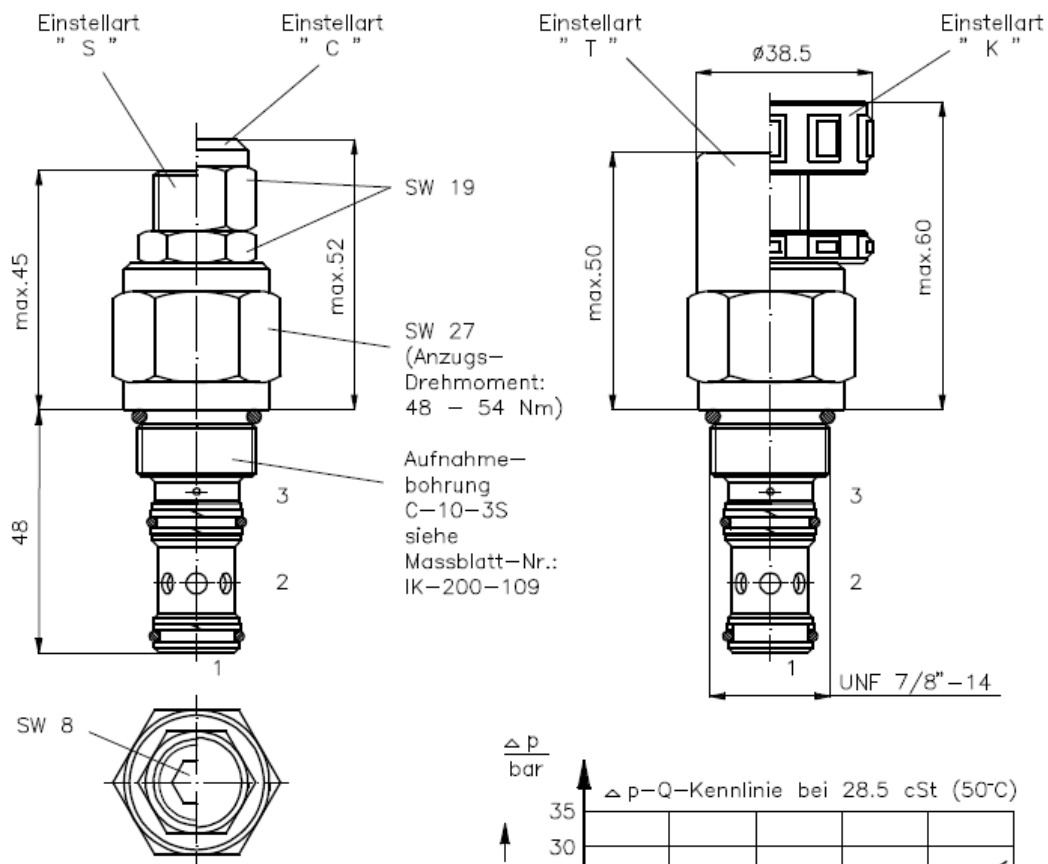
Senkbrems-Lasthalte-Einschraub-Ventil

einstellbar, Öffnungsverhältnis 4:1

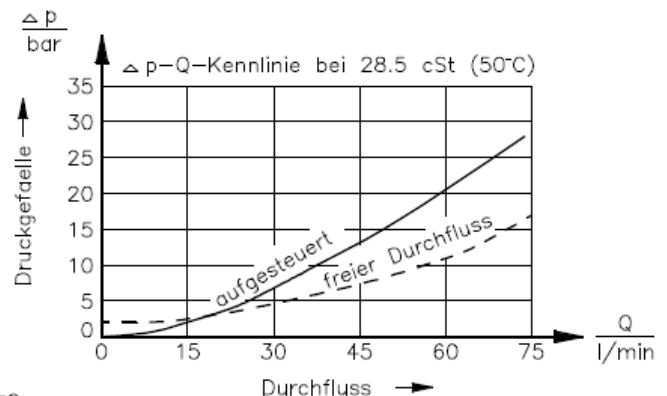
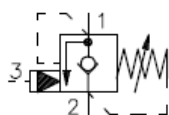
CBP.-10.-..

Gewicht: ca. 0.21 kg

Nenndruck: 350 bar
Nennstrom: 76 l/min



Symbol: CBP.-10.-.-0-..



Technische Daten:

Temperaturbereich:	-40°C bis 120°C
Druckmittel:	HL-Hydraulikoel nach DIN 51524 T1 (ISO TC 131)
Dichtung:	wahlweise Buna (NBR) oder Viton (FPM) sowie Teflonstuetzring (PTFE)
max.Leckage:	5 Tropfen/min bei 28.5 cSt (50°C) und ca. 20% unter eingestelltem Oeffnungsdruck
Oeffnungsdruck des Rueckschlagventils:	0.4 - 0.6 bar
Aufnahmebohrung:	C-10-3S siehe Massblatt-Nr.: IK-200-109
Gehaeuse:	3SLH-10.-B.. siehe Massblatt-Nr.: IH-200-000

Bestell-Schlüssel:

Bestell-Beispiel:

	CBPA-10N-C-0-30	
Geraeteeausfuehrung	CBPA	Druckstufen
Kolbendichtung	10N	15 = 7 bis 105 bar
A = ohne Kolbendichtung		30 = 15 bis 210 bar
S = mit Kolbendichtung		50 = 25 bis 350 bar
Baugroesse und Dichtung	C	Bauform
10N = Buna (NBR)		0 = Einschraubventil
10V = Viton (FPM)		Einstellart
		S = Schraubenspindel
		C = Verschlusskappe
		T = Schutzkappe
		K = Handrad

Dichtungssatz: SP-CDS-10N-33S (NBR)
SP-CDS-10V-33S (FPM)