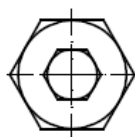
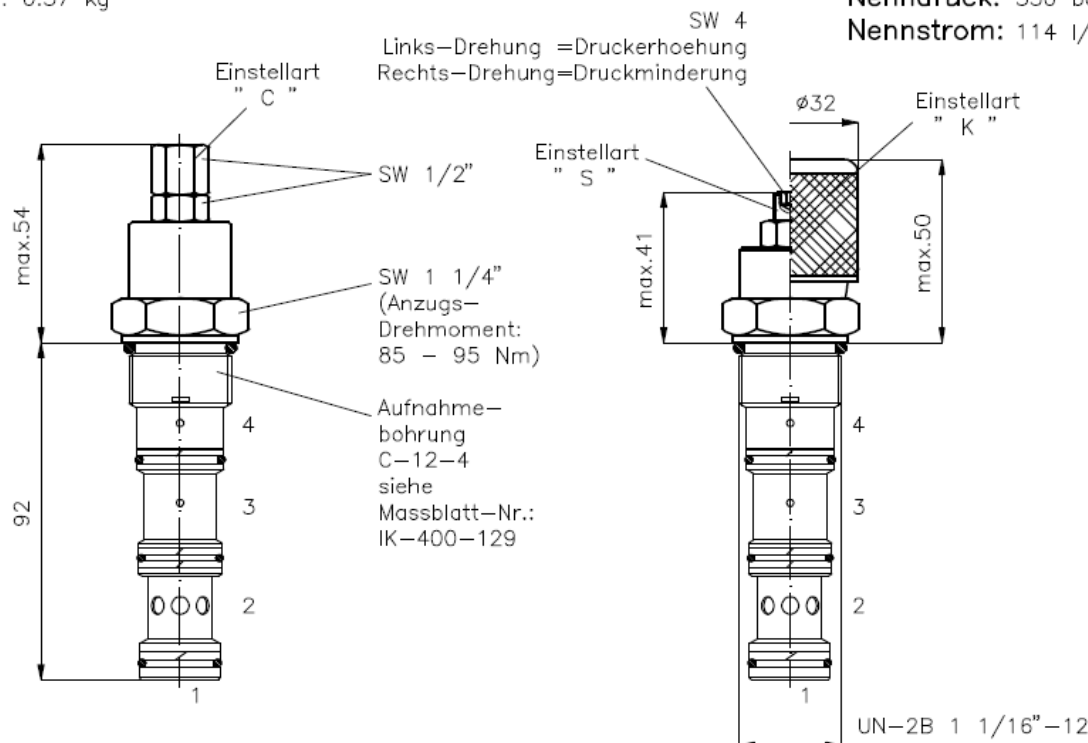


Senkbrems-Lasthalte-Einschraubventil (federraumentlastet, einstellbar, Öffnungsverhältnis 4:1)

VCB1-12-...

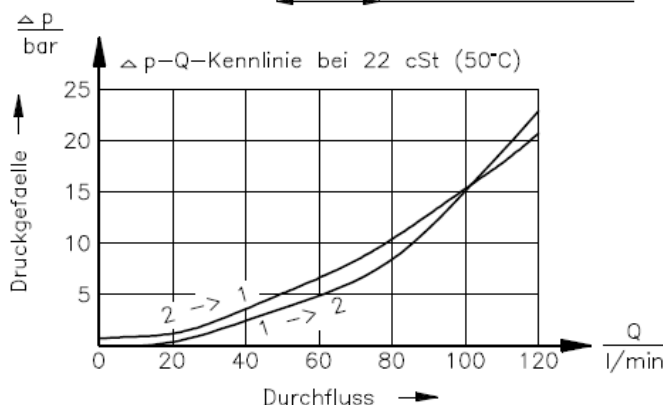
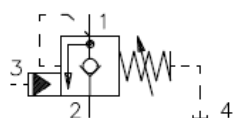
Gewicht: ca. 0.37 kg

Nenndruck: 350 bar
Nennstrom: 114 l/min



Symbol:

VCB1-12-...



Technische Daten:

Hinweis:	Links-Drehung (entgegen Uhrzeigersinn) = Druckerhöhung Rechts-Drehung (im Uhrzeigersinn) = Druckminderung
Temperaturbereich:	-40°C bis 120°C
Druckmittel:	HL-Hydraulikoel nach DIN 51524 T1 (ISO TC 131)
Dichtung:	wahlweise Buna (NBR) oder Viton (FPM) sowie Teflonstuetzring (PTFE)
max.Leckage:	5 Tropfen/min bei 22 cSt (50°C) und ca. 20% unter eingestelltem Oeffnungsdruck
Aufnahmebohrung:	C-12-4 siehe Massblatt-Nr.: IK-400-129
Gehaeuse:	4LH-12.-B.. siehe Massblatt-Nr.: IH-400-000

Bestell-Schlüssel:

Bestell-Beispiel: **VCB1-12N-C-0-A-50**

Geraetebauart	VCB1-12N-C-0-A-50	Druckstufen	30 = 65 - 210 bar
Baugroesse und Dichtung	12N = Buna (NBR) 12V = Viton (FPM)		50 = 190 - 350 bar
Einstellart	S = Schraubenspindel C = Verschlusskappe K = Handrad	Offnungsdruck des Rueckschlagventils	A = 1.70 bar
		Bauform	0 = Einschraubventil

Dichtungssatz: SP-MDS-12N-44 (NBR)
SP-MDS-12V-44 (FPM)