

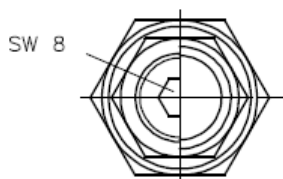
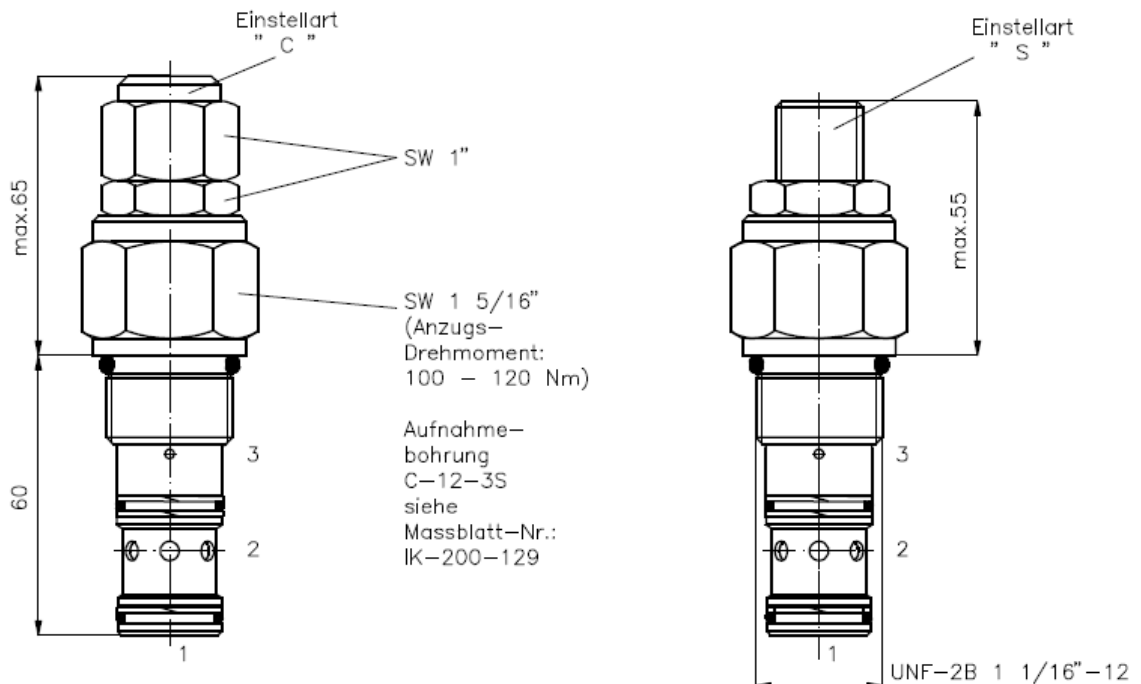
Senkbrems-Lasthalte-Einschraub-Ventil

einstellbar, Öffnungsverhältnis 4:1

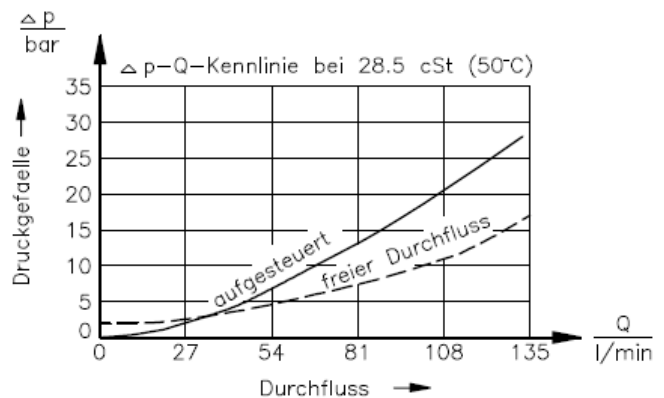
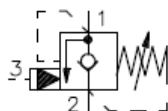
CBP.-12.-..

Gewicht: ca. 0.4 kg

Nenndruck: 350 bar
Nennstrom: 135 l/min



Symbol: CBP.-12.-.-0-..



Technische Daten:

Temperaturbereich: -40°C bis 120°C
 Druckmittel: HL-Hydraulikoel nach DIN 51524 T1 (ISO TC 131)
 Dichtung: wahlweise Buna (NBR) oder Viton (FPM) sowie Teflonstuetzring (PTFE)
 max.Leckage: 5 Tropfen/min bei 28.5 cSt (50°C) und ca. 20% unter eingestelltem Oeffnungsdruck
 Oeffnungsdruck des Rueckschlagventils: 0.4 - 0.6 bar
 Aufnahmebohrung: C-12-3S siehe Massblatt-Nr.: IK-200-129
 Gehaeuse: 3SLH-12.-B.. siehe Massblatt-Nr.: IH-200-000

Bestell-Schlüssel:

Bestell-Beispiel:

CBPA - 12N - C - 0 - 30

Geräteausführung: CBPA
 Kolbendichtung: 12N
 Bauform: 0
 Einstellart: C
 Druckstufen: 30
 Dichtungssatz: 0

Druckstufen:
 15 = 3,4 bis 105 bar
 30 = 10,3 bis 210 bar
 50 = 41,4 bis 276 bar

Bauform:
 0 = Einschraubventil

Einstellart:
 S = Schraubenspindel
 C = Verschlusskappe

Dichtungssatz: SP-CDS-12N-33S (NBR)
 SP-CDS-12V-33S (FPM)