

Senkbrems-Lasthalte-Einschraub-Ventil einstellbar, mit Entlüftung

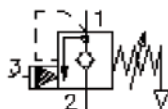
CBPG.-08.-.-0-..

Gewicht: ca. 0,20 kg

Nenndruck: 350 bar

Nennstrom: 38 l/min

Symbol: CBPG.-08.-.-0-..



Technische Daten:

Temperaturbereich:	-40°C bis 120°C
Druckmittel:	HL-Hydrauliköl nach DIN 51524 T1 (ISO TC 131)
max. Leckage:	5 Tropfen/min bei 22 cSt (50°C) und ca. 20% unter eingestelltem Öffnungsdruck
Dichtung:	wahlweise Buna (NBR) oder Viton (FPM), sowie Teflonstützring (PFTE)
Öffnungsdruck:	0,4 - 0,6 bar (Rückschlagventil)
Aufnahmebohrung:	C-08-3S siehe Maßblatt Nr. IK-200-089
Gehäuse:	3SLH-08.-B.. siehe Maßblatt Nr. IH-200-00

Bestell-Schlüssel:

Bestell-Beispiel:

	CBPG	- 08N	- C	- 0	
Geräteausführung	_____	_____	_____	_____	
Baugröße und Dichtung	_____	_____	_____	_____	Bauform
08N = Buna (NBR)					0 = Einschraubventil
08V = Viton (FPM)					
Einstellart	_____	_____	_____	_____	
S = Schraubenspindel					
C = Verschlusskappe					
K = Handrad					

Dichtungssatz: SP-CDS-08N-33S (NBR)
SP-CDS-08V-33S (FPM)