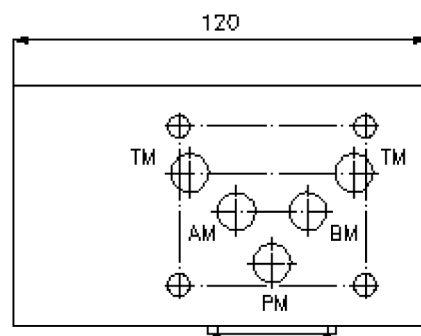
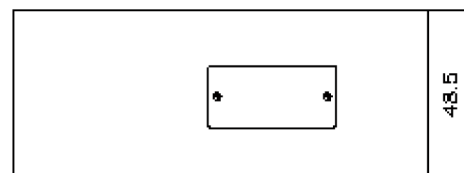
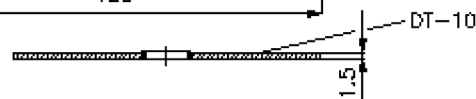
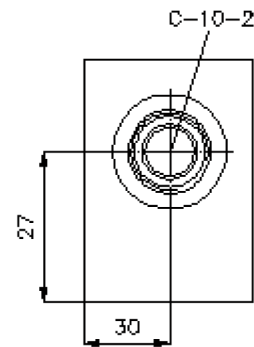
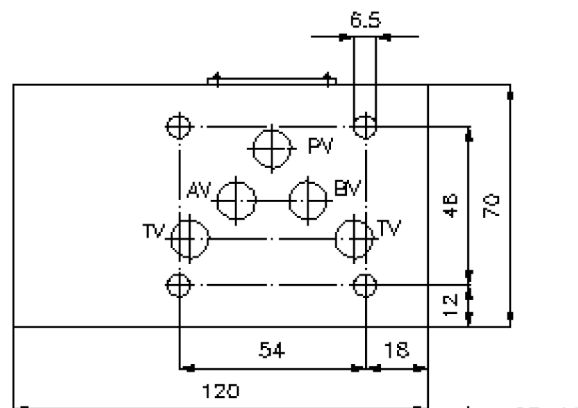
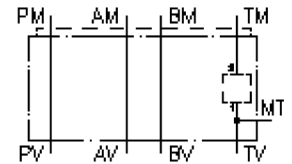


Mehrzweck-Geh.-Zwischenplatte NG 10 (von T nach T+MT)

MGZ-10.-TT/10+MT-05

IZ-940-102-00

(Änderungen vorbehalten)



Mehrzweck-Geh.-Zwischenplatte NG 10 (von T nach T+MT)

MGZ-10.-TT/10+MT-05



Motrac Hydraulik GmbH
Siemensring 87 - D-47877 Willich
fon +49-(0)2154-8162.0 - fax +49-(0)2154-8162.499
e-mail info.mhw@motrac-hydraulics.com
internet www.motrac-hydraulics.com

IZ-940-102-00

(Änderungen vorbehalten)

Bestell-Beispiel:

MGZ - 10A - TT / 10 + MT - 05
| | | | | |
A **B** **C** **D** **E** **F**

Typen-Schlüssel:

- | | |
|---|---|
| A Geräteausführung
Mehrzweckventil-Gehäuse
mit Lochbild DIN 24340 Form A
Zwischenplattenbauweise | C Ausführung
TT = für 2 Einschraubventile in T |
| B Baugröße und Werkstoff
10A = Alu (F37)
10S = Stahl (9SMnPb28K bzw. GGG-40) | D Größe Aufnahmebohrung
Serie 10 |
| | E Messanschluss
MT = Messanschluss auf der T Seite |
| | F Höhe
05 = 50 mm |

Technische Daten:

- Hinweis:** Bezüglich der Durchflussrichtung ist auf die Darstellung (Anschlüsse "1" und "2") zu achten. Für die Ausführungen PP und TT ändert sich durch Drehen des Mehrzweckventilgehäuse NG 10 um die Querachse die Durchflussrichtung: z.B. von "1" nach "2" in "2" nach "1" oder umgekehrt (siehe Symboldarstellung). Für die Ausführung AA und BB ändert sich durch Drehen um die Querachse nicht nur wie oben beschrieben die Durchflussrichtung, sondern auch der Kanal: d.h. A wird B und B wird A.
- Nenndruck:** 350 bar (S)
250 bar (A)
- Gewicht:** 1,1 / 3,3 kg (A/S)
- Aufnahmebohrung:** C-10-2 siehe Massblatt-Nr.: IK-100-109-00
- Zum Lieferumfang gehören:** DT-10 = Dichtungsträger mit einvulkanisiertem O-Ring (Viton FPM)