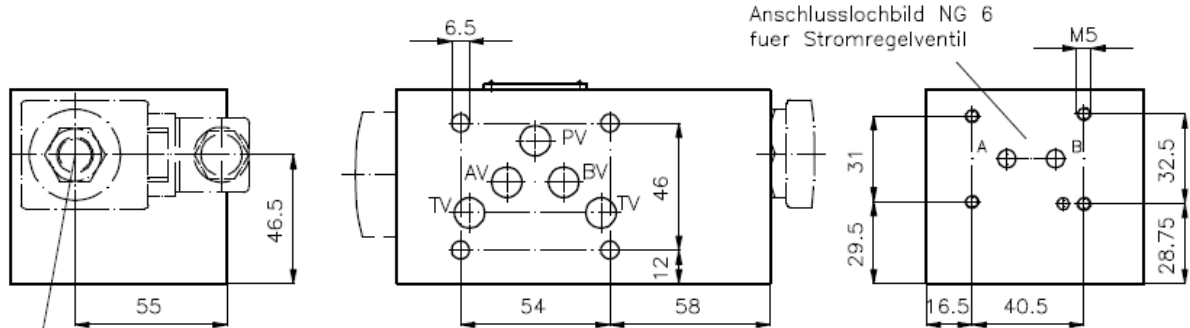


Mehrzweck-Gehäuse-Zwischenplatte NG 10 (Stromregelventil NG 6 in P für 2/2-Wege-Ventil)

MGZ-10.-P/12/SV06-08

Gewicht: ca. 1.9 kg

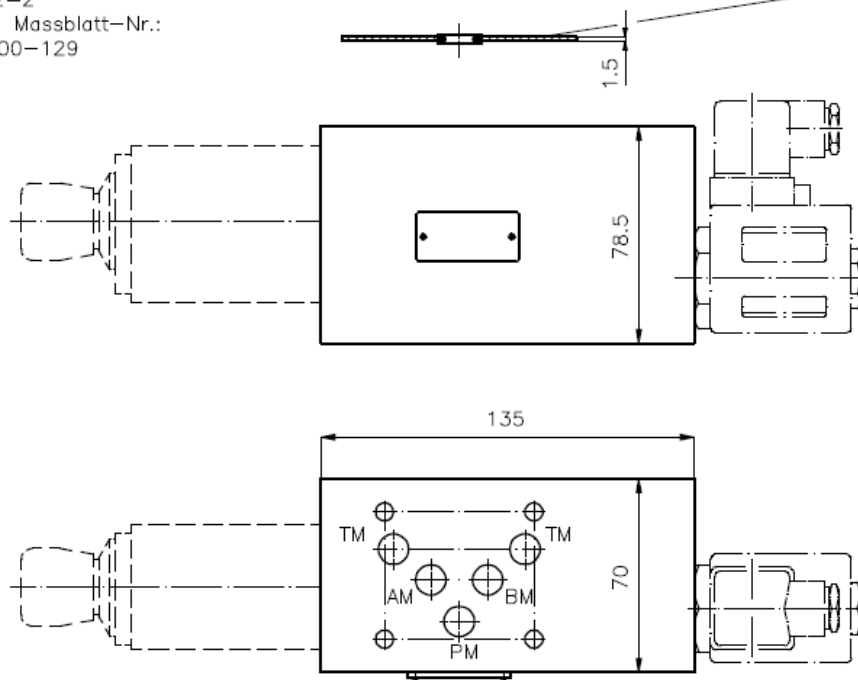
Nenndruck: 250 bar



Aufnahmebohrung
C-12-2
siehe Massblatt-Nr.:
IK-100-129

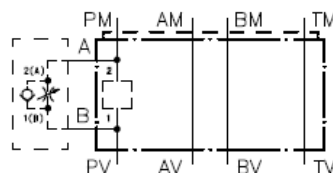
Anschlusslochbild NG 6
fuer Stromregelventil

Dichtungstraeger mit
einvulkanisiertem
O-Ring (Viton FPM)
gehört zum
Lieferumfang



Symbol:

MGZ-10A-P/12/SV06



Bestell-Schlüssel:

Bestell-Beispiel:

Geraeteeausfuehrung
Baugroesse und Werkstoff
10A = Alu (F 37)

MGZ-10A-P/12/SV06

Stromregelventil NG 6
Aufnahmebohrung
Serie 12
Ausfuehrung
P = in P wirkend

**Mehrzweck-Gehäuse-Zwischenplatte NG 10
(Stromregelventil NG 6 in P für 2/2-Wege-Ventil)**

MGZ-10.-P/12/SV06-08

