

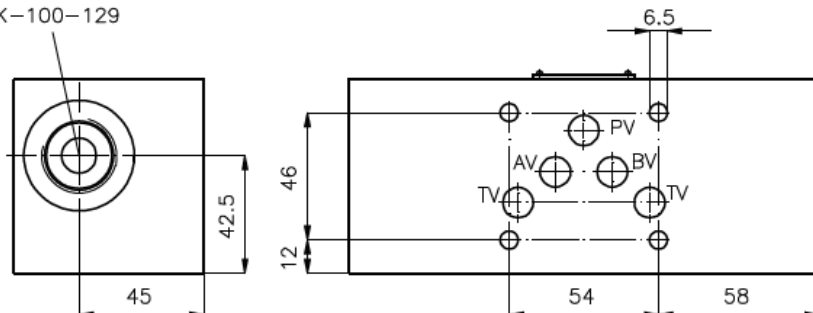
Mehrzweck-Gehäuse-Zwischenplatte NG 10 (von A nach A und B nach B)

MGZ-10.-AA/12+BB/12-07

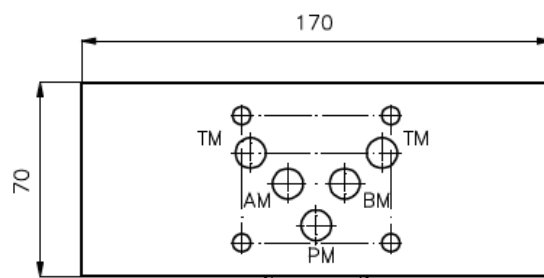
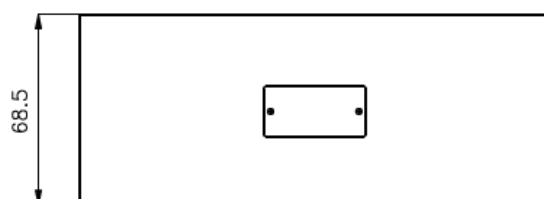
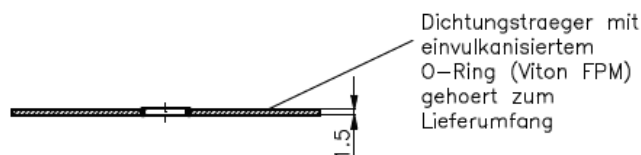
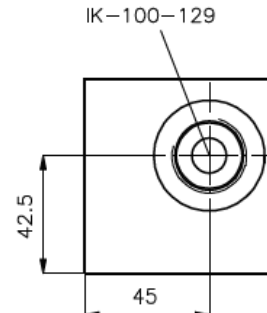
Gewicht: ca. 1.5 kg (A)
ca. 4.1 kg (S)

Nenndruck: 250 bar (A)
350 bar (S)

Aufnahmebohrung
C-12-2
siehe Massblatt-Nr.:
IK-100-129

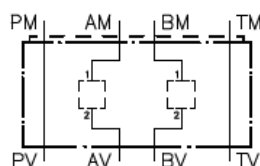


Aufnahmebohrung
C-12-2
siehe Massblatt-Nr.:
IK-100-129



Symbol:

MGZ-10.-AA/12+BB/12



Bestell-Schlüssel:

Bestell-Beispiel:

MGZ-10A-AA/12+BB/12

Geraeteeausfuhrung _____ Ausfuhrung
Beugroesse und Werkstoff _____
10A = Alu (F 37)
10S = Stahl (9SMnPb28K bzw. GGG-40)

Hinweis:

Bezuglich der Durchflussrichtung ist auf die Darstellung (Anschlusse "1" und "2") zu achten. Durch drehen des Mehrzweckventilgehäuses NG 10 um die Querachse aendert sich die Durchflussrichtung von 1 nach 2 in 2 nach 1 (siehe Symboldarstellung).