

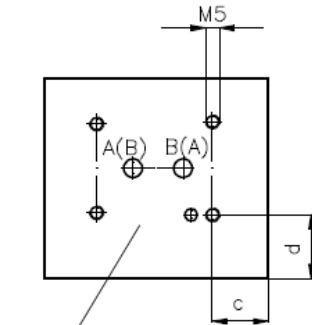
Mehrzweck-Gehäuse-Zwischenplatte NG 10 (Stromregelventil NG 6 in A für 2/2-Wege-Ventil)

MGZ-10.-AA/10/SV06-08

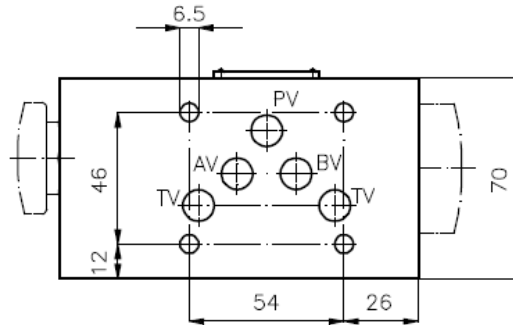
Gewicht: ca. 1.8 kg (A)
ca. 4.9 kg (S)

Nenndruck: 250 bar (A)
350 bar (S)

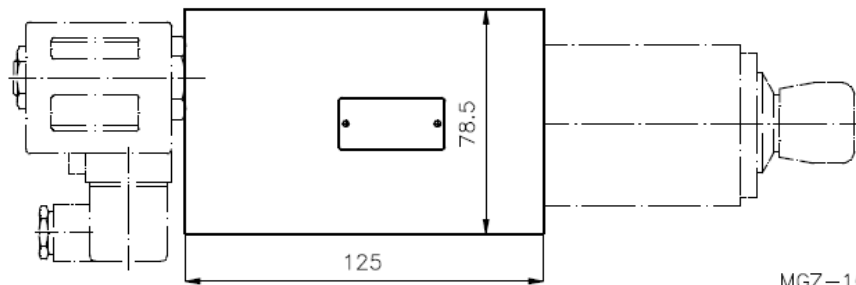
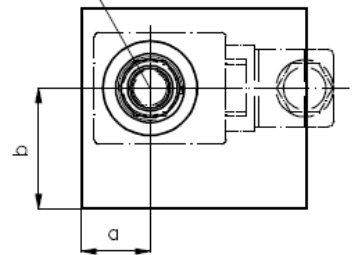
MGZ-10.-AA/SV06
MGZ-10.-AZ/SV06



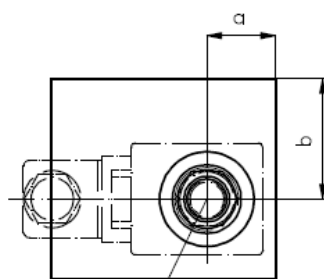
Anschlusslochbild NG 6
für Stromregelventil



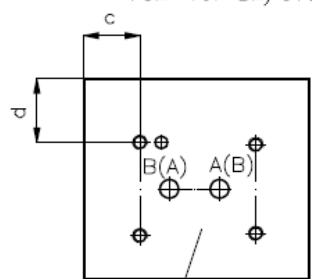
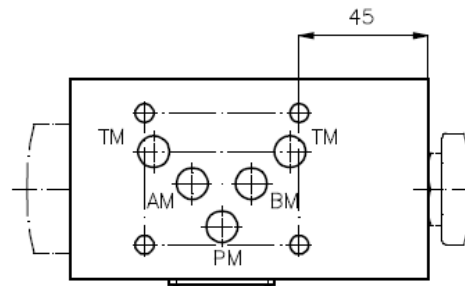
Aufnahmebohrung
C-10-2
siehe Massblatt-Nr.:
IK-100-109



MGZ-10.-P/SV06
MGZ-10.-BA/SV06
MGZ-10.-BZ/SV06



Aufnahmebohrung
C-10-2
siehe Massblatt-Nr.:
IK-100-109

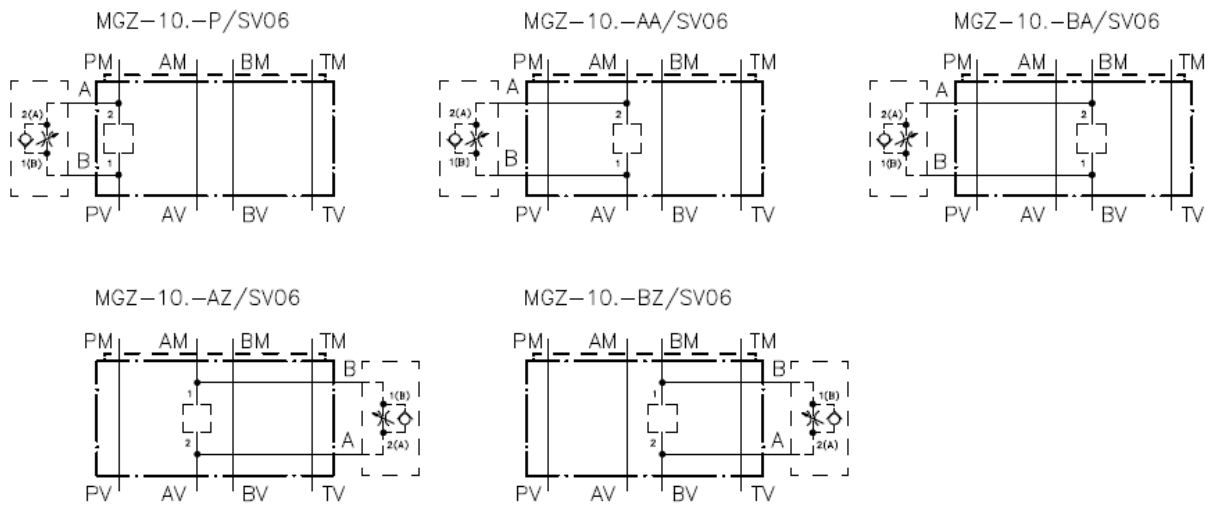


Anschlusslochbild NG 6
für Stromregelventil

Typ	a	b	c	d
MGZ-10.-P/SV06	55	46.5	19.5	29.5
MGZ-10.-A/SV06	24	42	19.5	22.25
MGZ-10.-Z/SV06	24	42	19.5	22.25

Mehrzweck-Gehäuse-Zwischenplatte NG 10 (Stromregelventil NG 6 in A für 2/2-Wege-Ventil)

MGZ-10.-AA/SV06-08



Bestell-Schlüssel:

Bestell-Beispiel:

Geraeteausfuehrung _____
Baugroesse und Werkstoff _____
10A = Alu (F 37)
10S = Stahl (9SMnPb28K bzw. GGG-40)

MGZ-10A-AA/SV06

Stromregelventil NG 6
Funktion (nicht fuer Ausfuehrung P)
A = Ablaufregelung
Z = Zulaufregelung
Ausfuehrung
A = in A wirkend
B = in B wirkend
P = in P wirkend

Hinweis:

Bezuglich der Funktion ist auf die Darstellung (Anschlusse "1" und "2") zu achten. Durch Drehen des Mehrzweckventilgehausees NG 10 um die Querachse aendern sich die Durchflussrichtung und der Kanal: d.h. AZ wird BA und AA wird BZ (siehe Symboldarstellung).