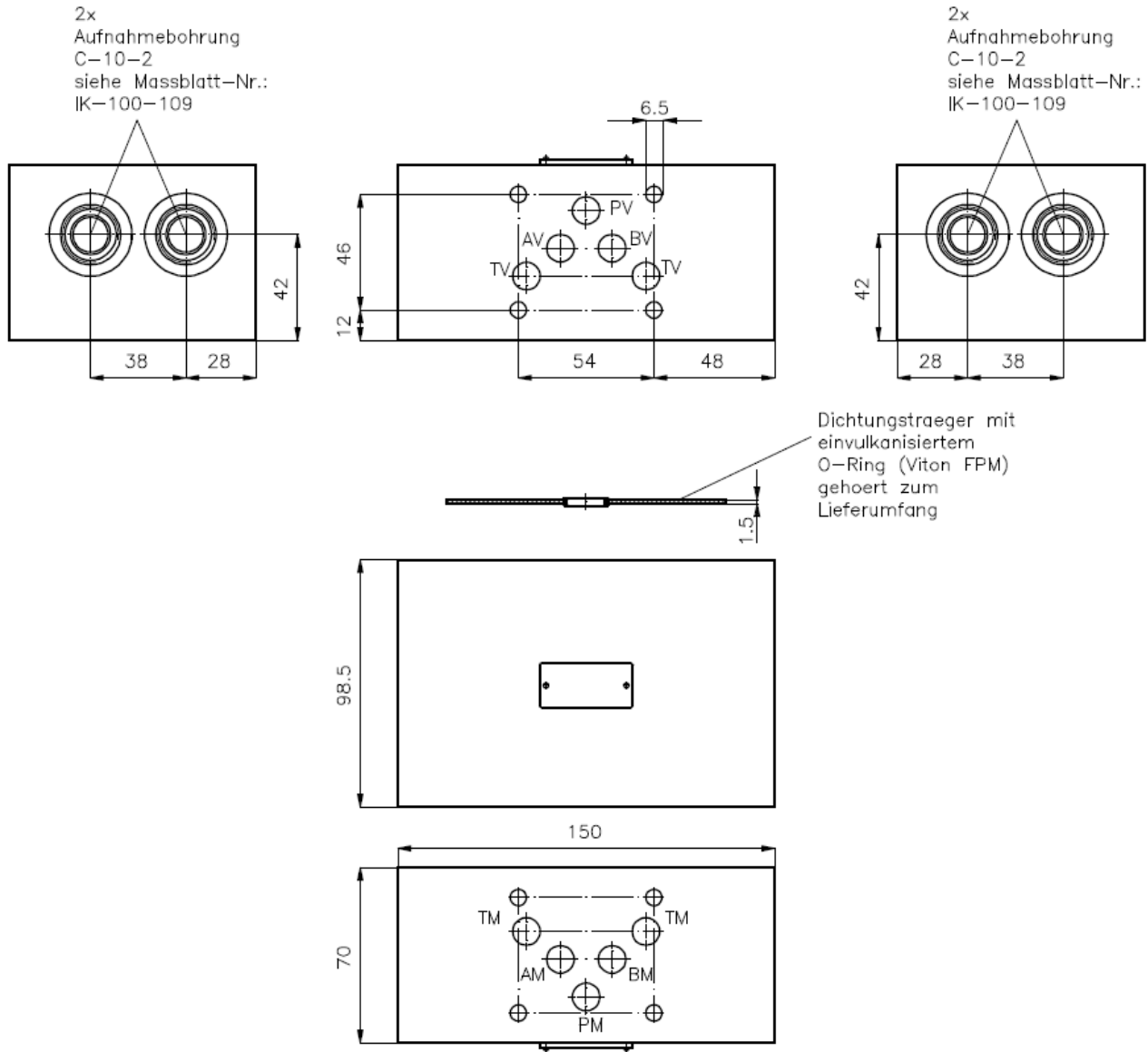


Mehrzweck-Gehäuse-Zwischenplatte NG 10 (von A nach A (2x) und B nach B (2x))

MGZ-10.-AA/10/AA/12+BB/10/BB/12-10

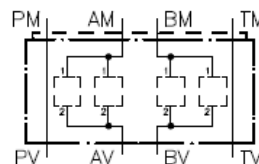
Gewicht: ca. 2.7 kg (A)
ca. 7.3 kg (S)

Nenndruck: 250 bar (A)
350 bar (S)



Symbol:

MGZ-10.-AA/AA+BB/BB



Bestell-Schlüssel:

Bestell-Beispiel:

MGZ-10A-AA/AA+BB/BB

Geraeteeausfuhrung

Ausfuhrung

Baugroesse und Werkstoff

10A = Alu (F 37)

10S = Stahl (9SMnPb28K bzw. GGG-40)

Hinweis:

Bezuglich der Durchflussrichtung ist auf die Darstellung (Anschlusse "1" und "2") zu achten. Durch drehen des Mehrzweckventilgehaeus NG 10 um die Querachse aendert sich die Durchflussrichtung von 1 nach 2 in 2 nach 1 (siehe Symboldarstellung).