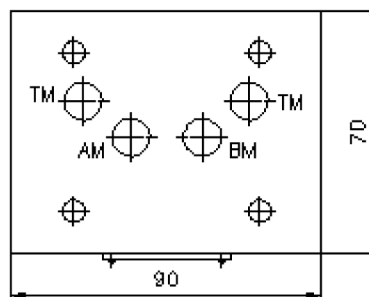
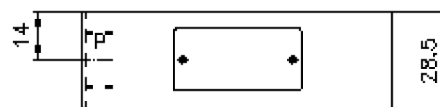
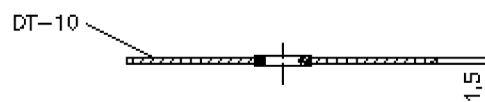
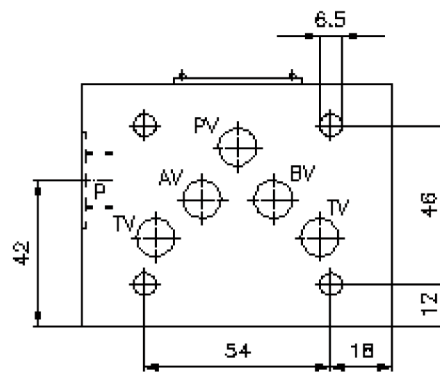
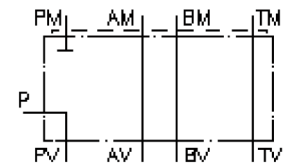


Einspeise-Zwischenplatte NG 10 (in P)

EPZ-10.-P-B..

IZ-870-400-00

(Änderungen vorbehalten)



Einspeise-Zwischenplatte NG 10 (in P) EPZ-10.-P-B..



Motrac Hydraulik GmbH
Siemensring 87 - D-47877 Willich
fon +49-(0)2154-8162.0 - fax +49-(0)2154-8162.499
e-mail info.mhw@motrac-hydraulics.com
internet www.motrac-hydraulics.com

IZ-870-400-00

(Änderungen vorbehalten)

Bestell-Beispiel:

EPZ - 10A - P - B03
| | | |
A **B** **C** **D**

Typen-Schlüssel:

- | | | | |
|----------|--|----------|---|
| A | Geräteausführung
Einspeiseplatte
mit Lochbild DIN 24340 Form A
Zwischenplattenbauweise | C | Ausführungsfunktion
P = in P |
| B | Baugröße und Werkstoff
10A = Alu (F37)
10S = Stahl (9SMnPb28K bzw. GGG-40) | D | Gewindegröße
B02 = G 1/4"
B03 = G 3/8" |

Technische Daten:

- Nenndruck:** 250 bar (A)
350 bar (S)
- Gewicht:** 0,4 / 1,3 kg (A/S)
- Zum Lieferumfang gehören:** DT-10 = Dichtungsträger mit einvulkanisiertem O-Ring (Viton FPM)