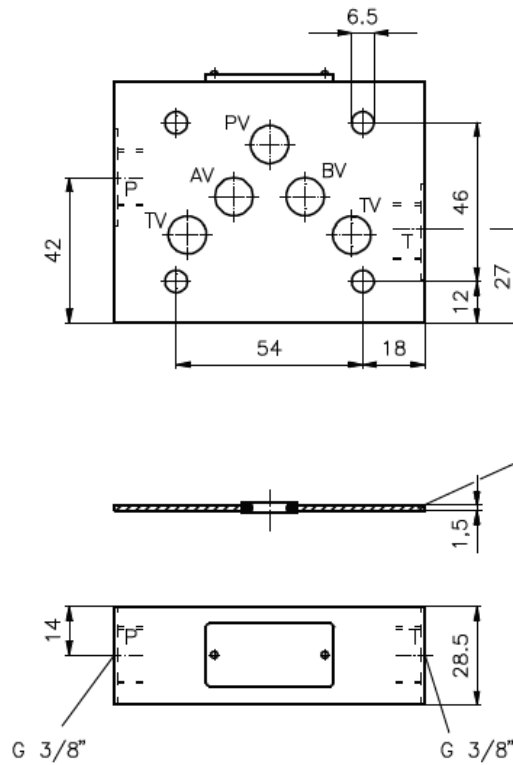


Einspeise-Zwischenplatte NG 10 (in T)

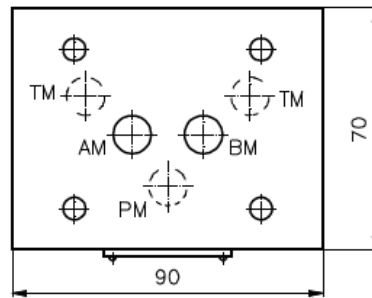
EPZ-10.-T-B..

Gewicht: ca. 0.4 kg

Nenndruck: 250 bar



Dichtungstraeger mit
einvulkanisiertem
O-Ring (Viton FPM)
gehört zum
Lieferumfang



Symbol: EPZ-10A-P-B03 (G 3/8")

EPZ-10A-T-B03 (G 3/8")

EPZ-10A-P+T-B03 (G 3/8")

