

Mess-Anschluss-Platte NG 25 ((Zwischenplatte) Anschluss in P)

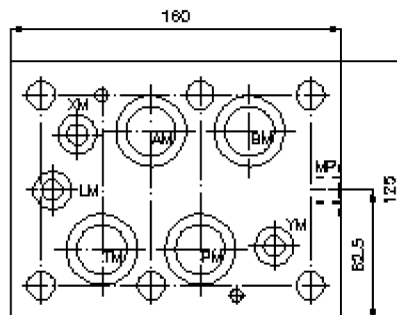
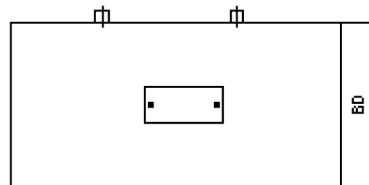
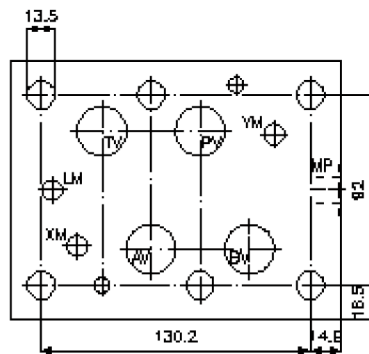
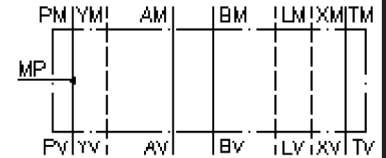
MPZ-25.-PB02



Motrac Hydraulik GmbH
Siemensring 87 - D-47877 Willich
fon +49-(0)2154-8162.0 - fax +49-(0)2154-8162.499
e-mail info.mhw@motrac-hydraulics.com
internet www.motrac-hydraulics.com

IZ-830-600-00

(Änderungen vorbehalten)



Mess-Anschluss-Platte NG 25 ((Zwischenplatte) Anschluss in P)

MPZ-25.-PB02



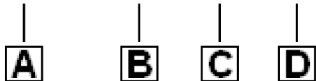
Motrac Hydraulik GmbH
Siemensring 87 - D-47877 Willich
fon +49-(0)2154-8162.0 - fax +49-(0)2154-8162.499
e-mail info.mhw@motrac-hydraulics.com
internet www.motrac-hydraulics.com

IZ-830-600-00

(Änderungen vorbehalten)

Bestell-Beispiel:

MPZ - 25A - P - B02



Typen-Schlüssel:

- | | |
|---|--|
| <p>A Geräteausführung
Mess-Platte
mit Lochbild DIN 24340 Form A
Zwischenplattenbauweise</p> <p>B Baugröße und Werkstoff
16A = Alu (F37)
16S = Stahl (9SMnPb28K bzw. GGG-40)</p> | <p>C Ausführungsfunktion
P = mit Messanschluss an P</p> <p>D Gewindegröße
B02 = G 1/4"</p> |
|---|--|

Technische Daten:

- | | |
|----------------------------------|--|
| Nenndruck: | 210 bar (A)
350 bar (S) |
| Gewicht: | 4,1 / 8,6 kg (A/S) |
| Zum Lieferumfang gehören: | 4 Stck. O-Ring 28,17 x 3,53
3 Stck. O-Ring 14,00 x 2,62 |