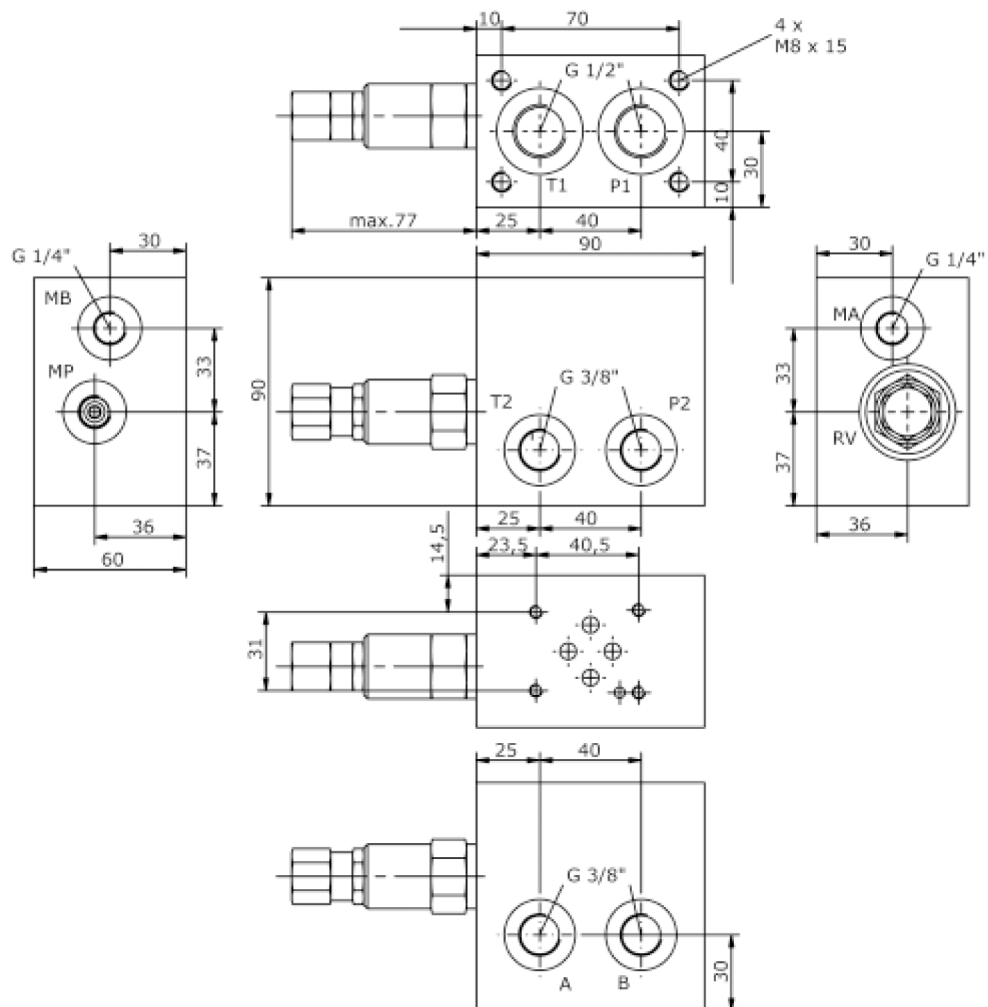
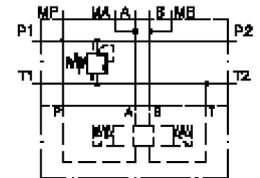


Montage-Einzel-Platte NG 6 (mit DBV Typ RV.)

MEP-06.-DBV-.../..

IM-120-101-00

(Änderungen vorbehalten)



Montage-Einzel-Platte NG 6 (mit DBV Typ RV.)

MEP-06.-DBV-.../..



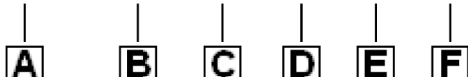
Motrac Hydraulik GmbH
Siemensring 87 - D-47877 Willich
fon +49-(0)2154-8162.0 - fax +49-(0)2154-8162.499
e-mail info.mhw@motrac-hydraulics.com
internet www.motrac-hydraulics.com

IM-120-101-00

(Änderungen vorbehalten)

Bestell-Beispiel:

MEP - 06A - DBV - 05 - C / 20



Typen-Schlüssel:

- | | |
|--|--|
| <p>A Geräteausführung
Einzel-Montageplatte</p> <p>B Baugrösse und Werkstoff
06A = Alu (F37)
06S = Stahl (9SMnPb28K bzw. GGG-40)</p> <p>C Druckbegrenzungsventil
Druckbegrenzungs-Ventil</p> <p>D Druckbegrenzungsventil
01 = RV1-10-... (direkt gesteuert) siehe
Massblatt-Nr.: MP-100-100-00
05 = RV5-10-... (vorgesteuert) siehe
Massblatt-Nr.: MP-170-101-00
06 = RV6-10-... (direkt gesteuert) siehe
Massblatt-Nr.: MP-110-101-00
10 = RV10-10-... (direkt gesteuert) siehe
Massblatt-Nr.: MP-110-103-00</p> <p>E Einstellart
J = Innensechskant (nur RV1 + RV5)
C = Verschlusskappe
K = Handrad</p> | <p>F Druckeinstellbereich
RV1-10-...
03 = 3,5 - 20 bar
09 = 7,0 - 62 bar
18 = 17,0 - 124 bar
30 = 34,0 - 210 bar
36 = 34,0 - 250 bar
RV5-10-...
03 = 3,5 - 20 bar
20 = 7,5 - 140 bar
35 = 17,0 - 240 bar
50 = 50,0 - 350 bar
RV6-10-...
25 = 3,4 - 175 bar
50 = 140,0 - 350 bar
RV10-10-...
02 = 1,7 - 17 bar
05 = 3,5 - 35 bar
10 = 17,0 - 70 bar</p> |
|--|--|

Technische Daten:

- Nenndruck:** 250 bar (A)
350 bar (S)
- Gewicht:** 1,3 / 3,5 kg (A/S)