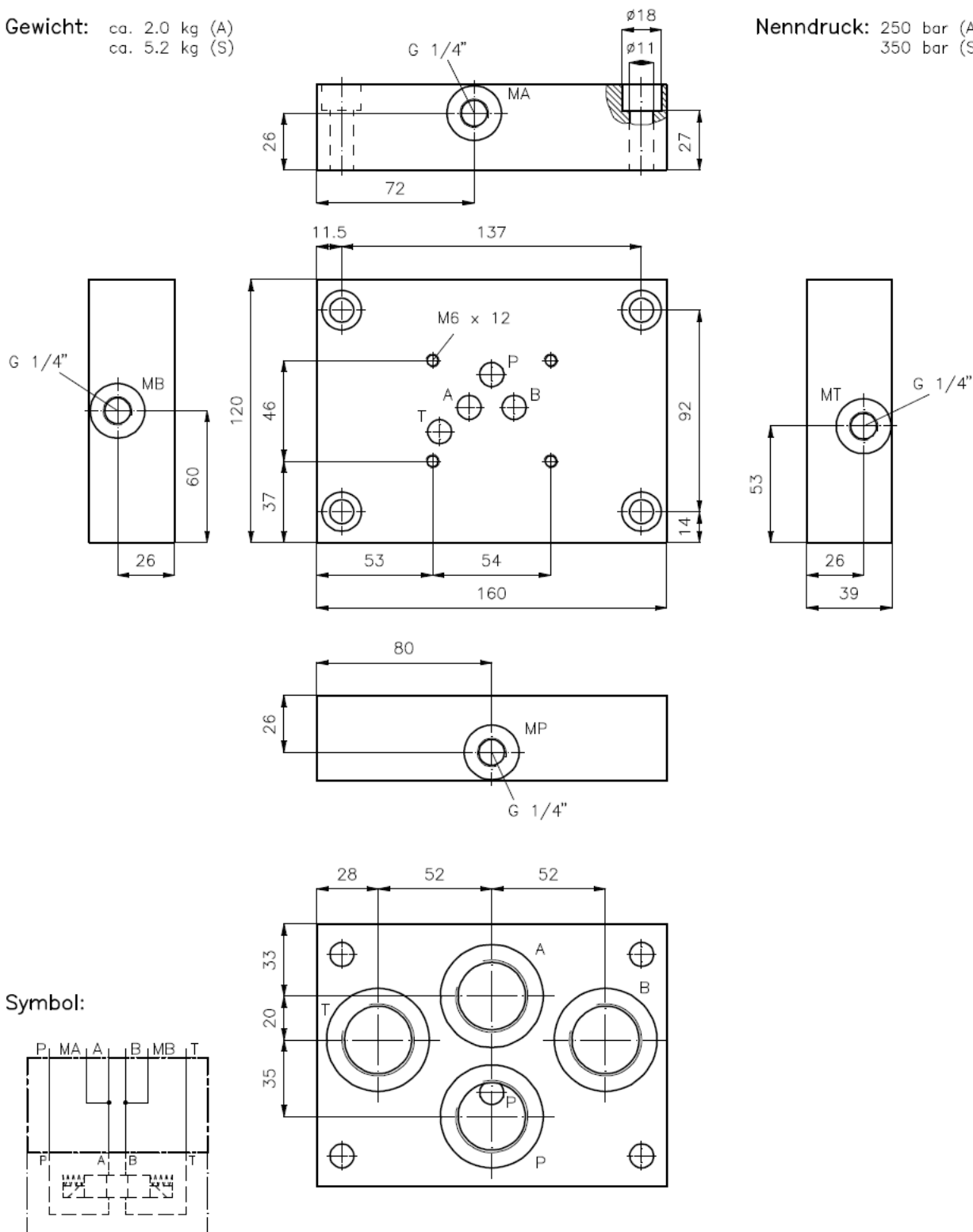


Montage-Einzel-Platte NG 10 (alle Anschlüsse unten G 1")

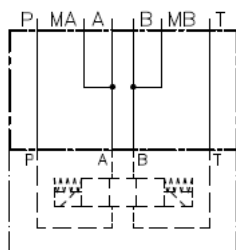
MEP-10.-U-B08

Gewicht: ca. 2.0 kg (A)
ca. 5.2 kg (S)

Nenndruck: 250 bar (A)
350 bar (S)



Symbol:



Bestell-Schlüssel:

Bestell-Beispiel:

MEP-10S-U-B08

Geräteausrüstung

Baugröße und Werkstoff

10A = Alu (F 37)

10S = Stahl (St37-2 bzw. 9SMnPb28K)

Gewindeanschlüsse

B08 = G 1"

alle Anschlüsse unten