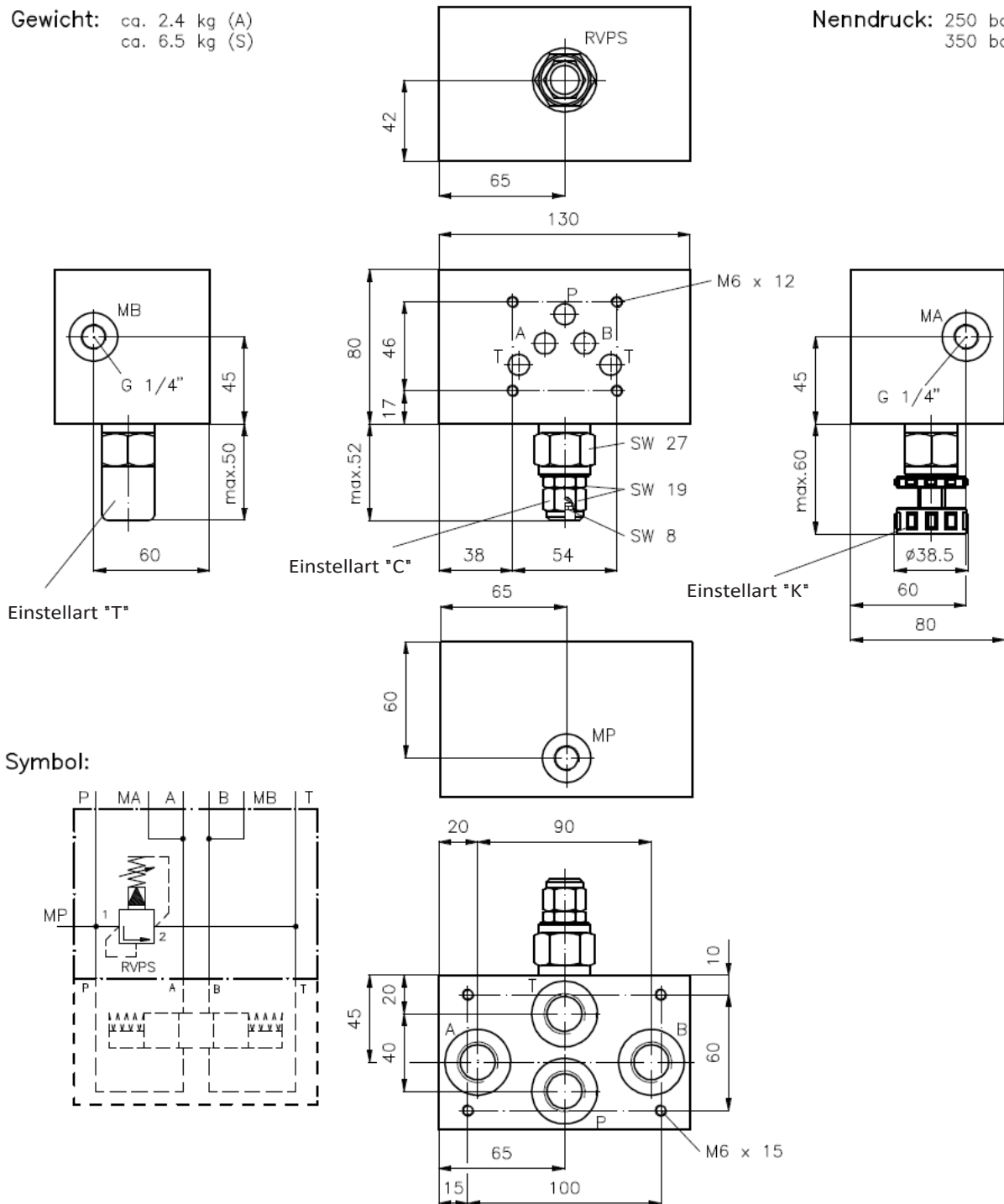


# Montage-Einzel-Platte NG 10 (mit DBV Typ PS)

MEP-10.-DBV01-PS./...-B..

Gewicht: ca. 2.4 kg (A)  
ca. 6.5 kg (S)

Nenndruck: 250 bar (A)  
350 bar (S)



## Bestell-Schlüssel:

### Bestell-Beispiel:

Geräteausführung

**MEP - 10A - DBV01 - PS - C / 50 - B04**

Baugröße und Werkstoff

10S = Stahl (GGG-40 bzw. 9SMnPb28)

10A = Alu (F37)

Druckbegrenzungsventil

PS = RVPS-10.-00 (vorgesteuert)

siehe Maßblatt-Nr.: CP-110-101-00

Gewindeanschlüsse P, T, A und B

B03 = G 3/8"

B04 = G 1/2"

Druckstufen

15 = 3,4 - 105 bar

30 = 3,4 - 210 bar

50 = 3,4 - 350 bar

Einstellart

C = Verschlusskappe

T = Schutzkappe

K = Handrad