

Mehrzweck-Geh.-Zwischenplatte NG 25 (von A2 nach T1 und B2 nach T1)

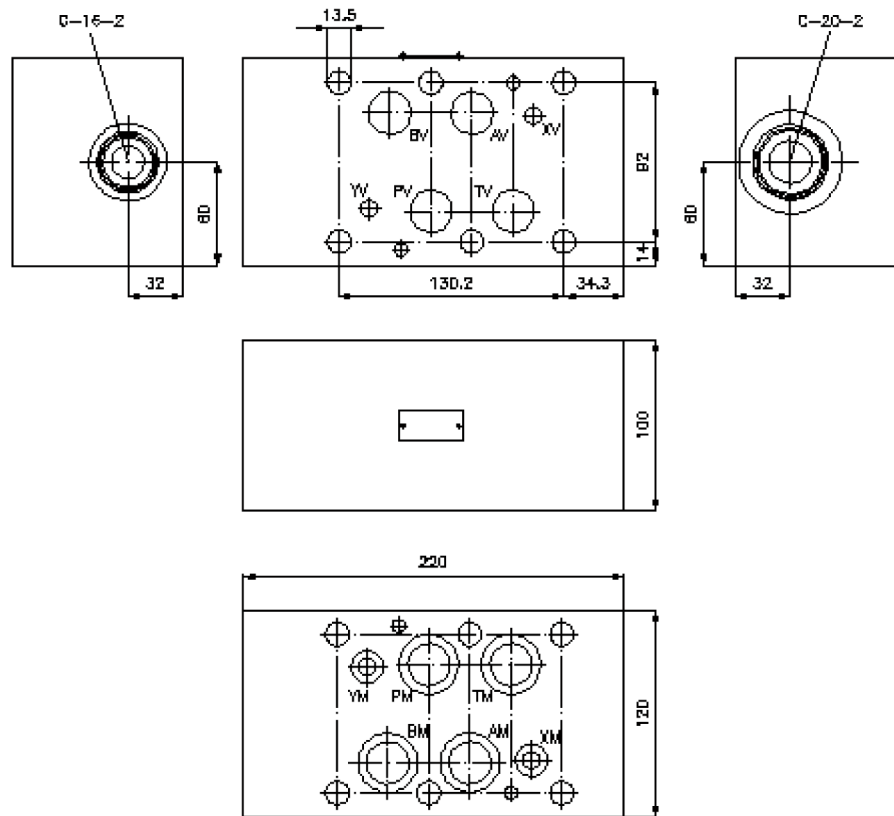
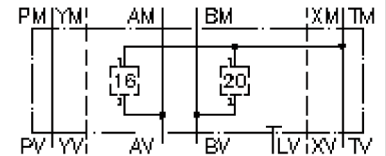
MGZ-25.-A2/T1/16+B2/T1/20-10



Motrac Hydraulik GmbH
Siemensring 87 - D-47877 Willich
fon +49-(0)2154-8162.0 - fax +49-(0)2154-8162.499
e-mail info.mhw@motrac-hydraulics.com
internet www.motrac-hydraulics.com

IZ-960-400-00

(Änderungen vorbehalten)



Mehrzweck-Geh.-Zwischenplatte NG 25 (von A2 nach T1 und B2 nach T1)

MGZ-25.-A2/T1/16+B2/T1/20-10



Motrac Hydraulik GmbH
Siemensring 87 - D-47877 Willich
fon +49-(0)2154-8162.0 - fax +49-(0)2154-8162.499
e-mail info.mhw@motrac-hydraulics.com
internet www.motrac-hydraulics.com

IZ-960-400-00

(Änderungen vorbehalten)

Bestell-Beispiel:

MGZ - 25A - A2/T1 / 16 + B2/T1 / 20 - 10

A **B** **C** **D** **E** **F** **G**

Typen-Schlüssel:

- | | |
|---|---|
| <p>A Geräteausführung
Mehrzweckventil-Gehäuse
mit Lochbild DIN 24340 Form A
Zwischenplattenbauweise</p> <p>B Baugröße und Werkstoff
25A = Alu (F37)
25S = Stahl (9SMnPb28K bzw. GGG-40)</p> | <p>C Ausführung
A2/T1 = für Einschraubventil zwischen A
und T</p> <p>D Größe Aufnahmebohrung
Serie 16</p> <p>E Ausführung
B2/T1 = für Einschraubventil zwischen B
und T</p> <p>F Größe Aufnahmebohrung
Serie 20</p> <p>G Höhe
10 = 100 mm</p> |
|---|---|

Technische Daten:

- Nenndruck:** 350 bar (S)
250 bar (A)
- Gewicht:** 7,2 / 16,4 kg (A/S)
- Aufnahmebohrung:** C-16-2 siehe Massblatt-Nr.: IK-100-169-00
- Aufnahmebohrung:** C-20-2 siehe Massblatt-Nr.: IK-100-209-00
- Lieferumfang:** 4 St. O-Ring 28,17 x 3,53
2 St. O-Ring 14,00 x 2,65