

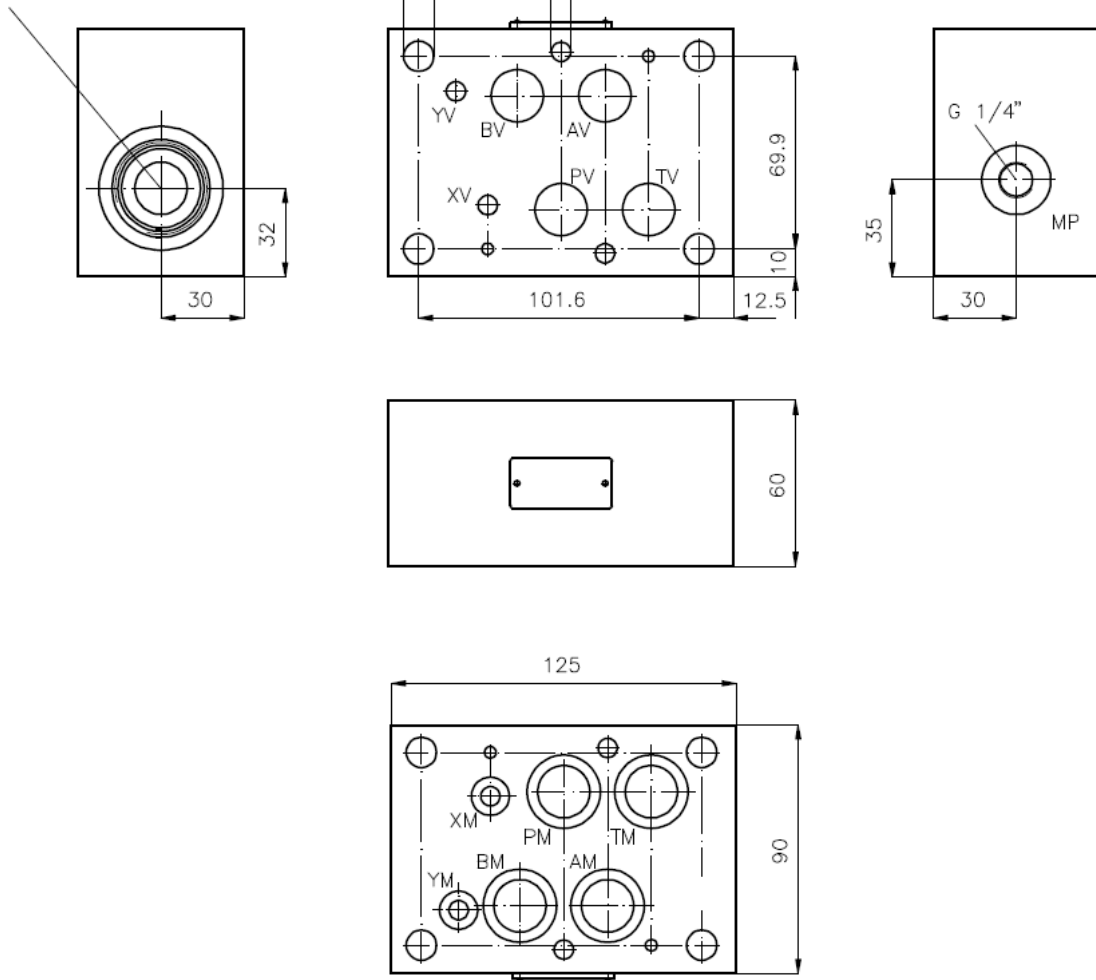
Mehrzweck-Gehäuse-Zwischenplatte NG 16 (von P1 nach T2+MP)

MGZ-16.-P1/T2/16+MP-06

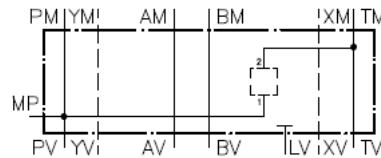
Gewicht: ca. 1.7 kg (A)
ca. 4.8 kg (S)

Nenndruck: 250 bar (A)
350 bar (S)

Aufnahmebohrung
C-16-2
siehe Massblatt-Nr.:
IK-100-169



Symbol:



Bestell-Schlüssel:

Bestell-Beispiel:

Geräteausführung

MGZ - 16A - P1/T2 / 16 + MP - 06

Mehrzweckventil-Gehäuse
mit Lochbild DIN 24340 Form A
Zwischenplattenbauweise

Baugrösse und Werkstoff

16S = Stahl (GGG-40 bzw. 9SMnPb28)
16A = Alu (F37)

Ausführung

P1/T2 = Einschraubventil zwischen P und T

Höhe

06 = 60 mm

Ausführung

MP = Messanschluss auf
der P Seite

Grösse Aufnahmebohrung
Serie 16

enthalten: 4 St. O-Ring 22,22 x 2,62
2 St. O-Ring 9,19 x 2,62