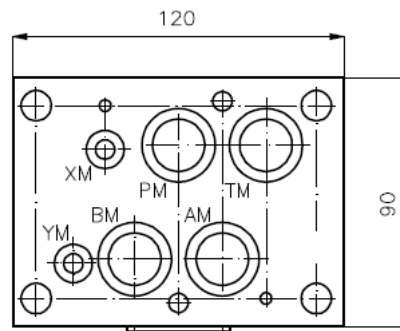
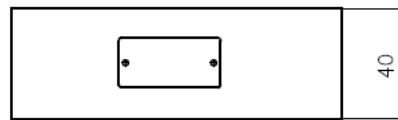
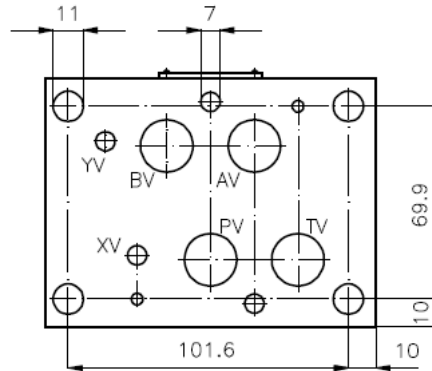
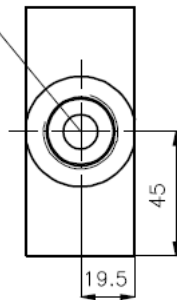


MGZ-16.-./12

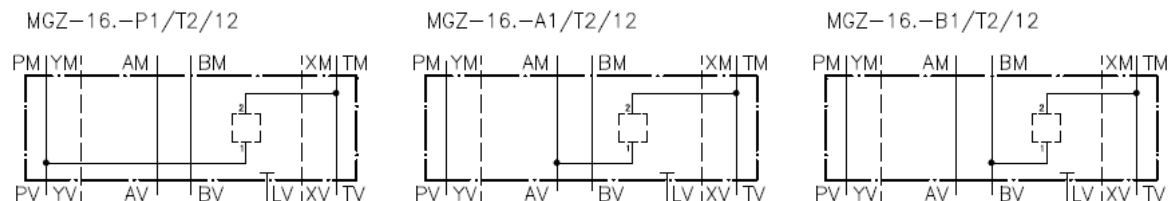
Gewicht: 1,1 kg (A)
3,3 kg (S)

Nenndruck: 250 bar (A)
350 bar (S)

Aufnahmebohrung
C-12-2
siehe Maßblatt-Nr.:
IK-100-129



Symbol:



Bestell-Schlüssel:

Bestell-Beispiel:

MGZ - 16A - P1/T2 / 12 - 04

Geräteausführung
Mehrzweckventil-Gehäuse
mit Lochbild DIN 24340 Form A
Zwischenplattenbauweise

Baugröße und Werkstoff
16S = Stahl (GGG-40 bzw. 9SMnPb28)
16A = Alu (F37)

Höhe
04 = 40 mm

Größe Aufnahmebohrung
Serie 12

Ausführung

P1/T2 = für Einschraubventil zwischen P
und T
A1/T2 = für Einschraubventil zwischen A
und T
B1/T2 = für Einschraubventil zwischen B
und T

enthalten: 4 St. O-Ring 22,22 x 2,62
2 St. O-Ring 9,19 x 2,62