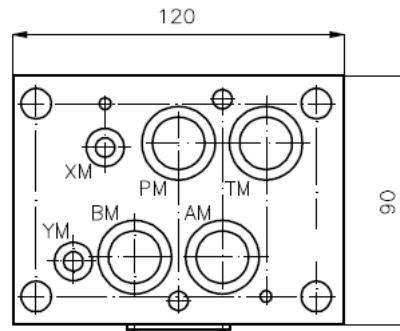
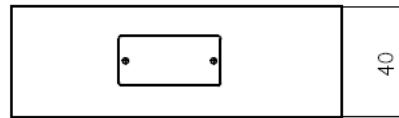
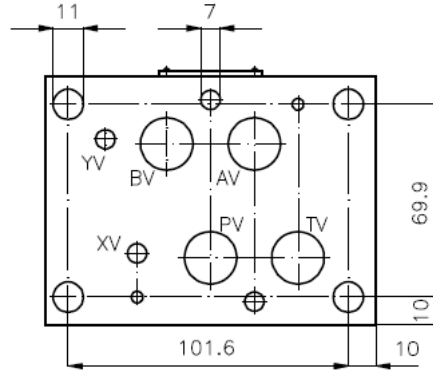
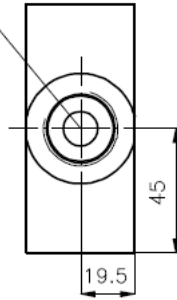


MGZ-16.-./12

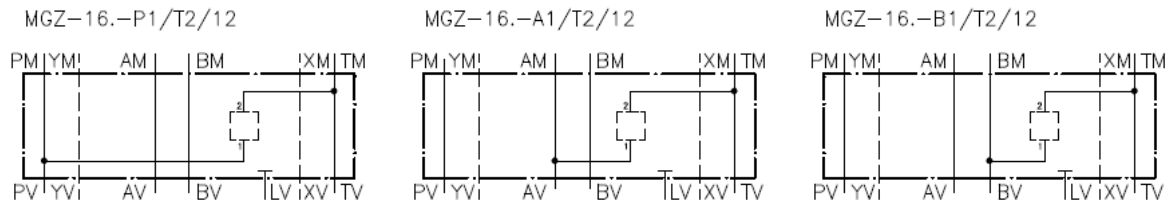
Gewicht: 1,1 kg (A)  
3,3 kg (S)

Nenndruck: 250 bar (A)  
350 bar (S)

Aufnahmebohrung  
C-12-2  
siehe Maßblatt-Nr.:  
IK-100-129



Symbol:



Bestell-Schlüssel:

Bestell-Beispiel:

**MGZ - 16A - P1/T2 / 12 - 04**

Geräteausführung

Mehrzweckventil-Gehäuse  
mit Lochbild DIN 24340 Form A  
Zwischenplattenbauweise

Höhe  
04 = 40 mm

Größe Aufnahmebohrung  
Serie 12

Baugröße und Werkstoff

16S = Stahl (GGG-40 bzw. 9SMnPb28)  
16A = Alu (F37)

Ausführung

P1/T2 = für Einschraubventil zwischen P  
und T  
A1/T2 = für Einschraubventil zwischen A  
und T  
B1/T2 = für Einschraubventil zwischen B  
und T

enthalten: 4 St. O-Ring 22,22 x 2,62  
2 St. O-Ring 9,19 x 2,62