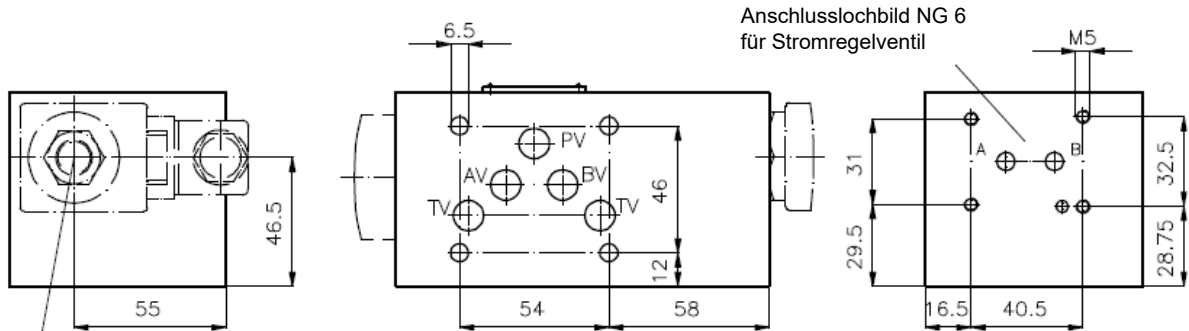


Mehrzweck-Gehäuse-Zwischenplatte NG 10 (Stromregelventil NG 6 in P für 2/2-Wege-Ventil)

MGZ-10.-P/12/SV06-08

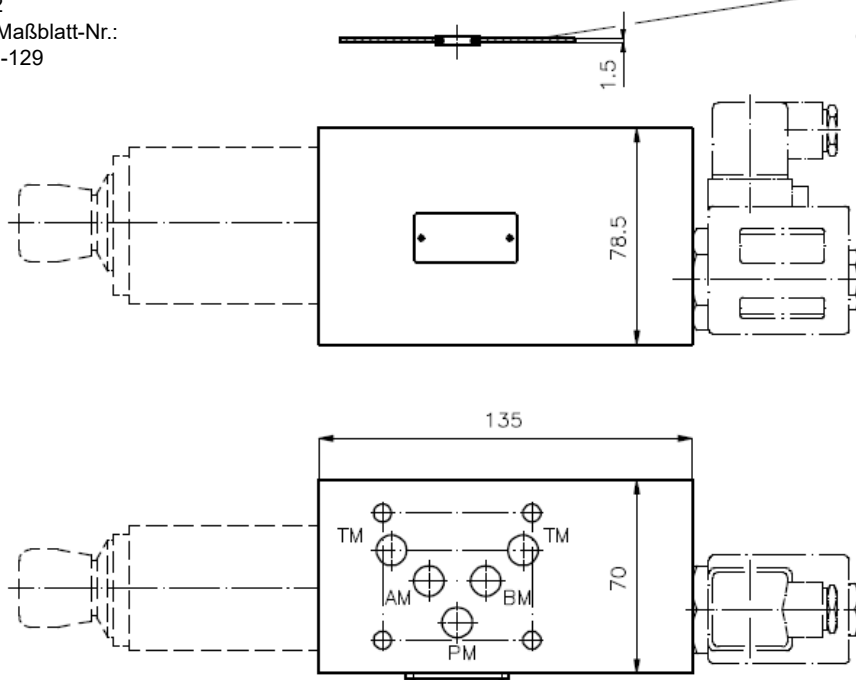
Gewicht: 1,9 kg (A)
3,3 kg (S)

Nenndruck: 250 bar (A)
350 bar (S)



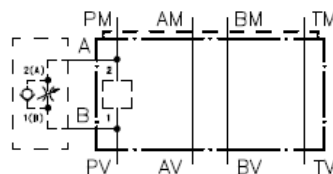
Aufnahmebohrung
C-12-2
siehe Maßblatt-Nr.:
IK-100-129

DT-10 = Dichtungsträger mit
einvulkanisiertem O-Ring
(Viton FPM) enthalten



Symbol:

MGZ-10A-P/12/SV06



Bestell-Schlüssel:

Bestell-Beispiel:

Geräteausführung
Mehrzweckventil-Gehäuse
mit Lochbild DIN 24340 Form A
Zwischenplattenbauweise

Baugröße und Werkstoff
10S = Stahl (GGG-40 bzw. 9SMnPb28)
10A = Alu (F37)

MGZ - 10A - P / 12 / SV06 - 08

Höhe
08 = 80 mm
Stromregelventil
SV06 = Stromregelventil NG 6
Größe Aufnahmebohrung
Serie 12
Ausführung
P = für Einschraubventil in P