

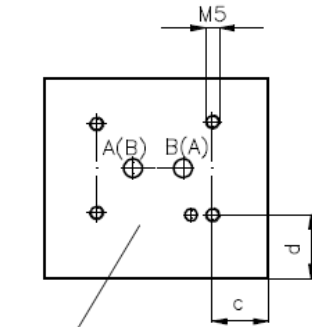
Mehrzweck Gehäuse Zwischenplatte NG 10 für Stromregelventil NG 6

MGZ-10-../SV

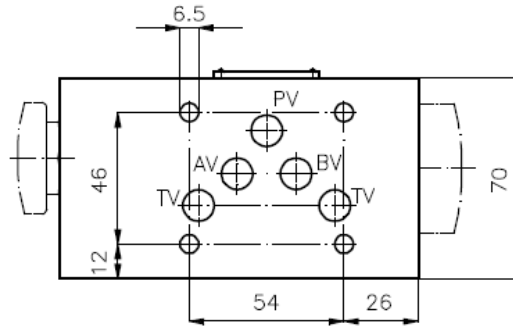
Gewicht: ca. 1.8 kg (A)
ca. 4.9 kg (S)

Nenndruck: 250 bar (A)
350 bar (S)

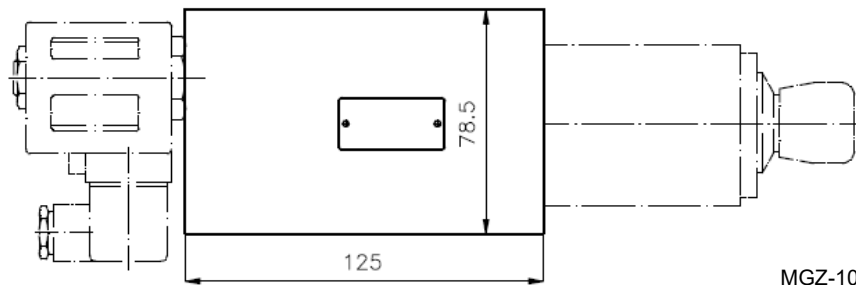
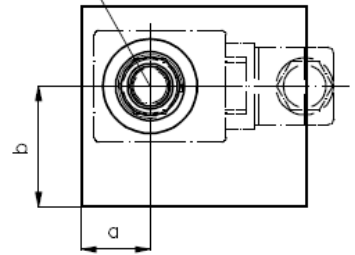
MGZ-10-AA/10/SV06-08
MGZ-10-AZ/10/SV06-08



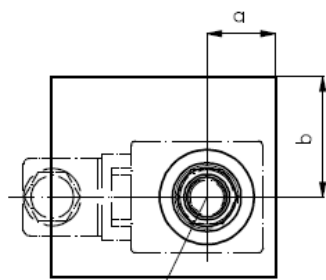
Anschlusslochbild NG 6
für Stromregelventil



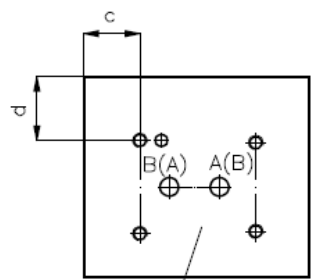
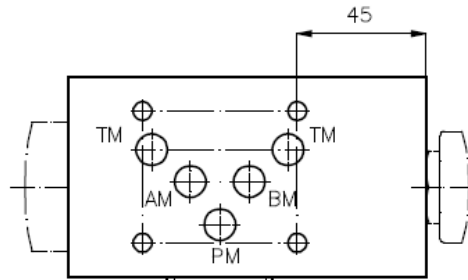
Aufnahmebohrung
C-10-2
siehe Massblatt-Nr.:
IK-100-109



MGZ-10-P/10/SV06-08
MGZ-10-BA/10/SV06-08
MGZ-10-BZ/10/SV06-08



Aufnahmebohrung
C-10-2
siehe Massblatt-Nr.:
IK-100-109

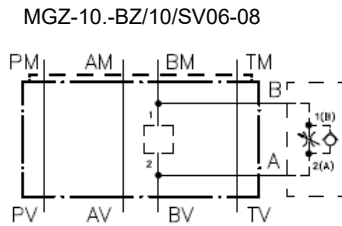
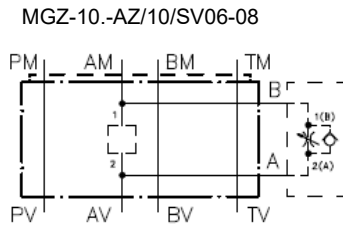
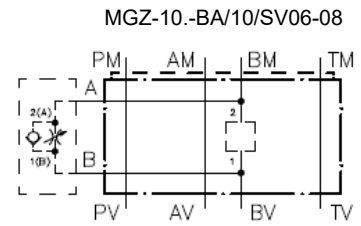
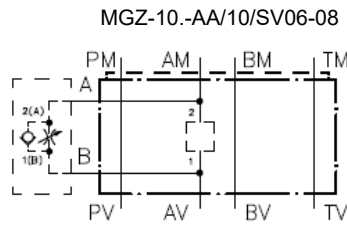
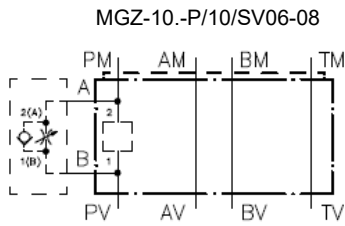


Anschlusslochbild NG 6
für Stromregelventil

Typ	a	b	c	d
MGZ-10-P/10/SV06-08	55	46,5	19,5	29,5
MGZ-10-A/10/SV06-08	24	42	19,5	22,25
MGZ-10-Z/10/SV06-08	24	42	19,5	22,25

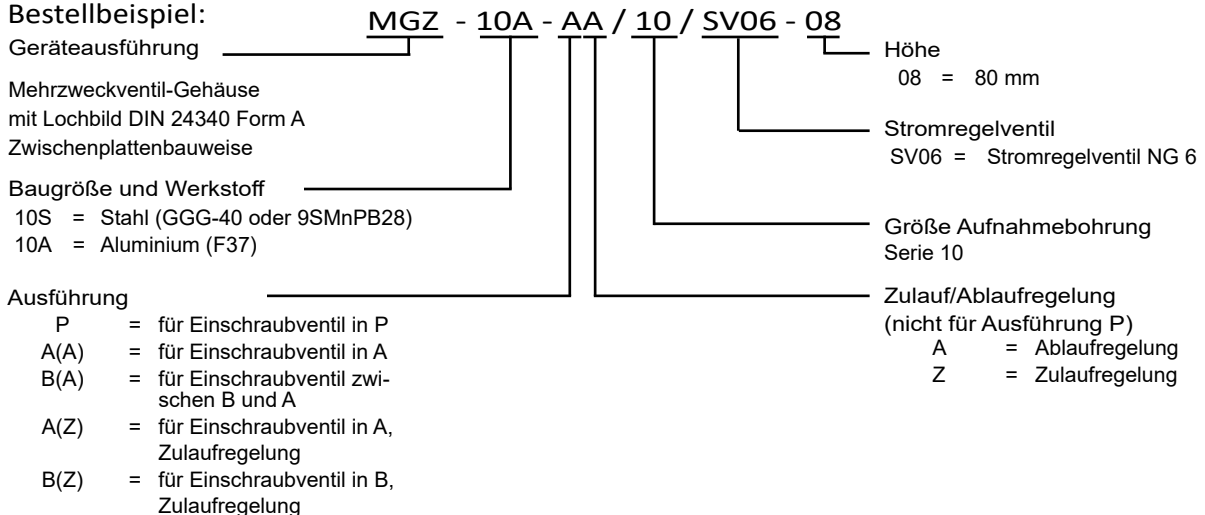
Mehrzweck Gehäuse Zwischenplatte NG 10 für Stromregelventil NG 6

MGZ-10-../SV



Bestellschlüssel:

Bestellbeispiel:



Hinweis:

Bezüglich der Funktion ist auf die Darstellung (Anschlüsse „1“ und „2“) zu achten. Durch Drehen des Mehrzweckventilgehäuses NG 10 um die Querachse ändern sich die Durchflussrichtung und der Kanal: d.h. AZ wird BA und AA wird BZ (siehe Symboldarstellung).