

Mehrzweck-Gehäuse-Zwischenplatte NG 10

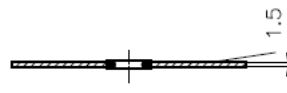
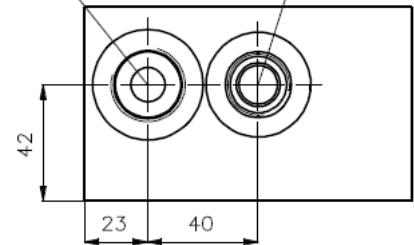
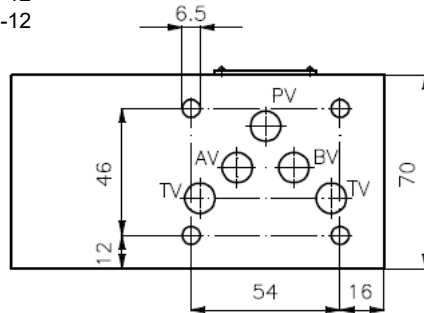
MGZ-10-..

Gewicht: 2,8 kg (A)
5,8 kg (S)

Nenndruck: 250 bar (A)
350 bar (S)

MGZ-10.-AM1/AV2/10+AM1/AV2/12-12
MGZ-10.-AM2/AV1/10+AM2/AV1/12-12

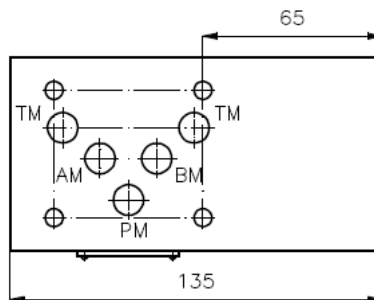
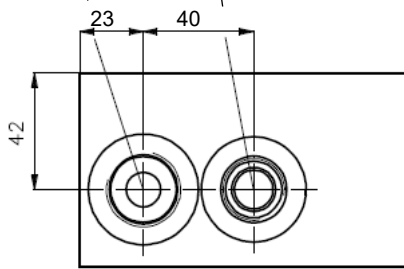
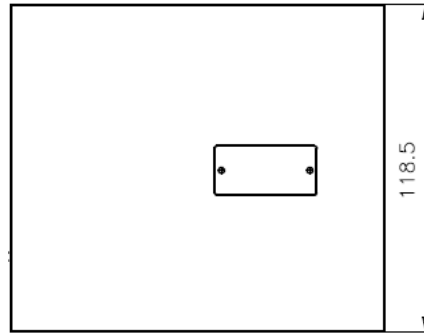
Aufnahmebohrung C-12-2 siehe Massblatt-Nr.: IK-100-129 Aufnahmebohrung C-10-2 siehe Massblatt-Nr.: IK-100-109



DT-10 = Dichtungsträger mit einvulkanisiertem O-Ring (Viton FPM)

Aufnahmebohrung C-12-2 siehe Massblatt-Nr. IK-100-129-00

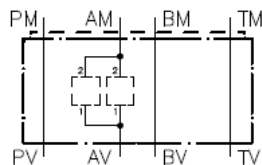
Aufnahmebohrung C-10-2 siehe Massblatt-Nr. IK-100-109-00



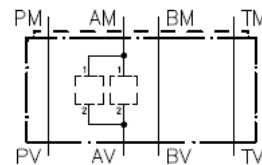
MGZ-10.-BM1/BV2/10+BM1/BV2/12-12
MGZ-10.-BM2/BV1/10+BM2/BV1/12-12

Symbol:

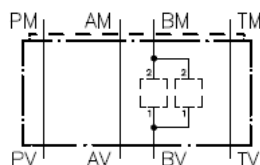
MGZ-10.-AM2/AV1/10+AM2/AV1/12-12



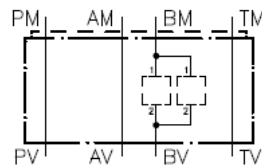
MGZ-10.-AM1/AV2/10+AM1/AV2/12-12



MGZ-10.-BM2/BV1/10+BM2/BV1/12-12



MGZ-10.-BM1/BV2/10+BM1/BV2/12-12



Bestell-Schlüssel:

Bestell-Beispiel:

MGZ - 10A - AM1/AV2/10 + AM1/AV2/12-12

Geräteausführung

Mehrzweckventil-Gehäuse
mit Lochbild DIN 24340 Form A
Zwischenplattenbauweise

Baugröße und Werkstoff

10S = Stahl (GGG-40 bzw. 9SMnPb28)
10A = Alu (F37)

Ausführung

AM1/AV2 = Einschraubventil in A
AM2/AV1 = Einschraubventil in A
BM1/BV2 = Einschraubventil in B
BM2/BV1 = Einschraubventil in B

Größe Aufnahmebohrung

Serie 10

Höhe

12 = 120 mm

Größe Aufnahmebohrung

Serie 12

Ausführung

AM1/AV2 = Einschraubventil in A
AM2/AV1 = Einschraubventil in A
BM1/BV2 = Einschraubventil in B
BM2/BV1 = Einschraubventil in B

Hinweis:

Bezüglich der Funktion ist auf die Darstellung (Anschlüsse "1" und "2") zu achten. Durch drehen des Mehrzweckventilgehäuses NG 10 um die Querachse ändern sich die Durchflussrichtung und der Kanal: d.h. AM1/AV2 wird BM2/BV1 und AM2/AV1 wird BM1/BV2 (siehe Symboldarstellung).