

# Mehrzweck-Gehäuse-Zwischenplatte NG 10

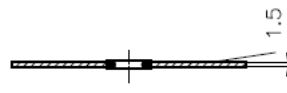
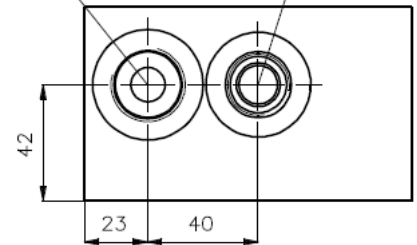
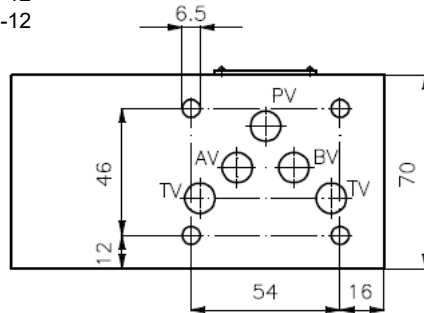
MGZ-10-..

Gewicht: 2,8 kg (A)  
5,8 kg (S)

Nenndruck: 250 bar (A)  
350 bar (S)

MGZ-10.-AM1/AV2/10+AM1/AV2/12-12  
MGZ-10.-AM2/AV1/10+AM2/AV1/12-12

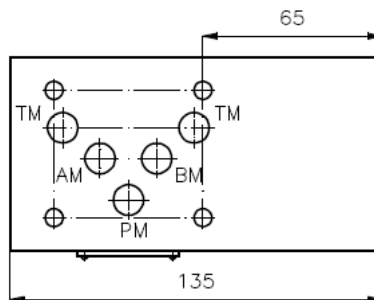
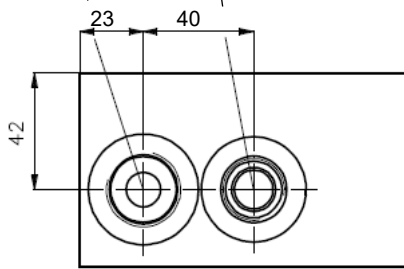
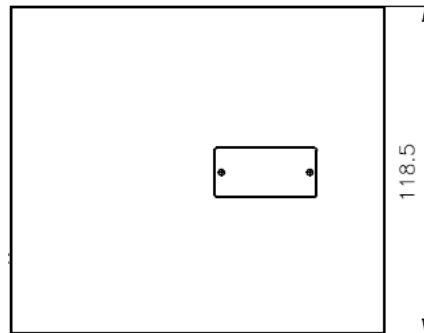
Aufnahmebohrung C-12-2 siehe Massblatt-Nr.: IK-100-129 Aufnahmebohrung C-10-2 siehe Massblatt-Nr.: IK-100-109



DT-10 = Dichtungsträger mit einvulkanisiertem O-Ring (Viton FPM)

Aufnahmebohrung C-12-2 siehe Massblatt-Nr. IK-100-129-00

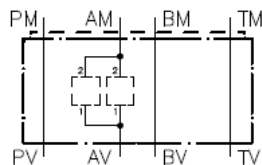
Aufnahmebohrung C-10-2 siehe Massblatt-Nr. IK-100-109-00



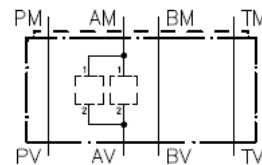
MGZ-10.-BM1/BV2/10+BM1/BV2/12-12  
MGZ-10.-BM2/BV1/10+BM2/BV1/12-12

Symbol:

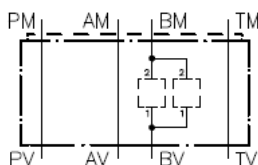
MGZ-10.-AM2/AV1/10+AM2/AV1/12-12



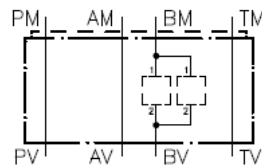
MGZ-10.-AM1/AV2/10+AM1/AV2/12-12



MGZ-10.-BM2/BV1/10+BM2/BV1/12-12

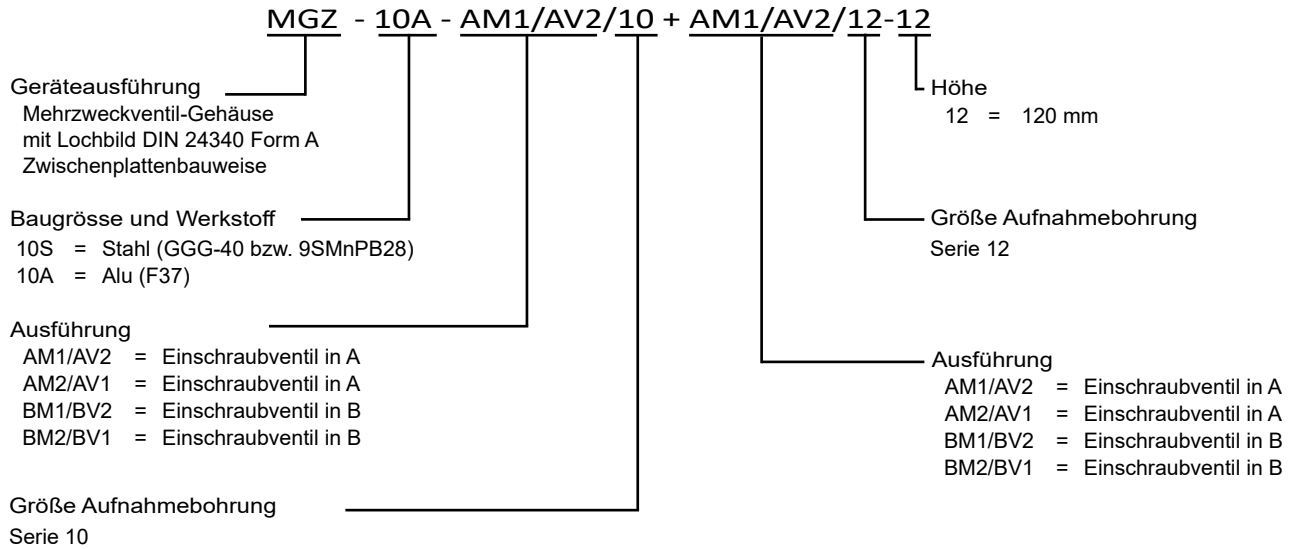


MGZ-10.-BM1/BV2/10+BM1/BV2/12-12



## Bestell-Schlüssel:

## Bestell-Beispiel:



## Hinweis:

Bezüglich der Funktion ist auf die Darstellung (Anschlüsse "1" und "2") zu achten. Durch drehen des Mehrzweckventilgehäuses NG 10 um die Querachse ändern sich die Durchflussrichtung und der Kanal: d.h. AM1/AV2 wird BM2/BV1 und AM2/AV1 wird BM1/BV2 (siehe Symboldarstellung).