

Mehrzweck-Gehäuse-Zwischenplatte NG 10 (von A nach A und B nach B)

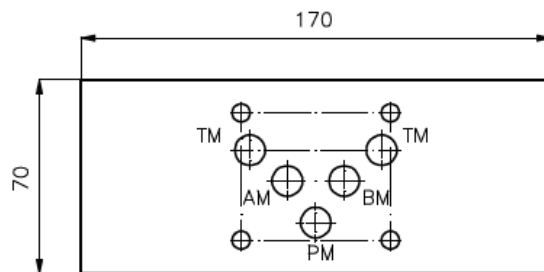
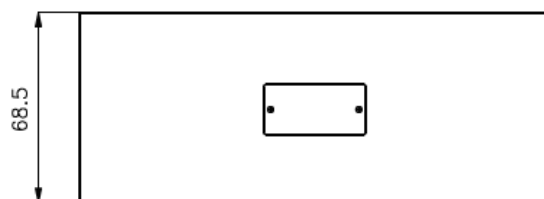
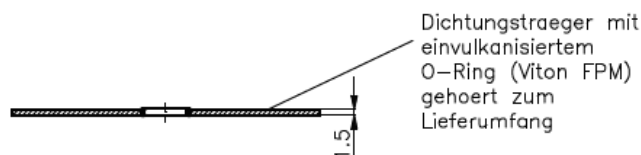
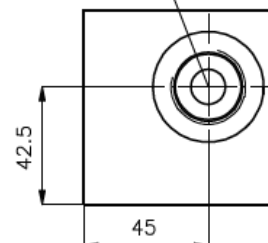
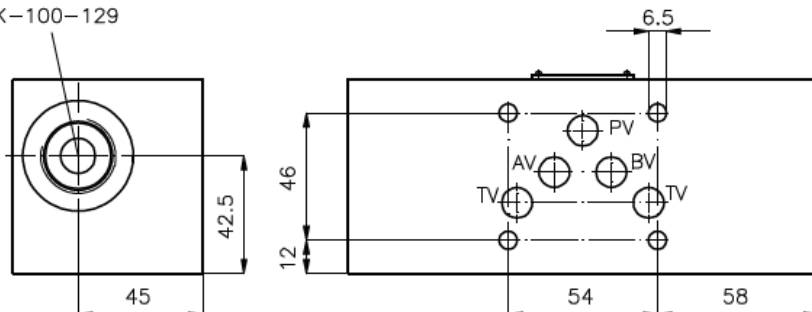
MGZ-10.-AA/12+BB/12-07

Gewicht: 1,5 kg (A)
4,1 kg (S)

Nenndruck: 250 bar (A)
350 bar (S)

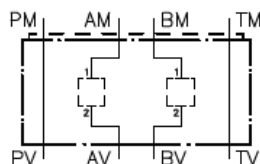
Aufnahmebohrung
C-12-2
siehe Massblatt-Nr.:
IK-100-129

Aufnahmebohrung
C-12-2
siehe Massblatt-Nr.:
IK-100-129



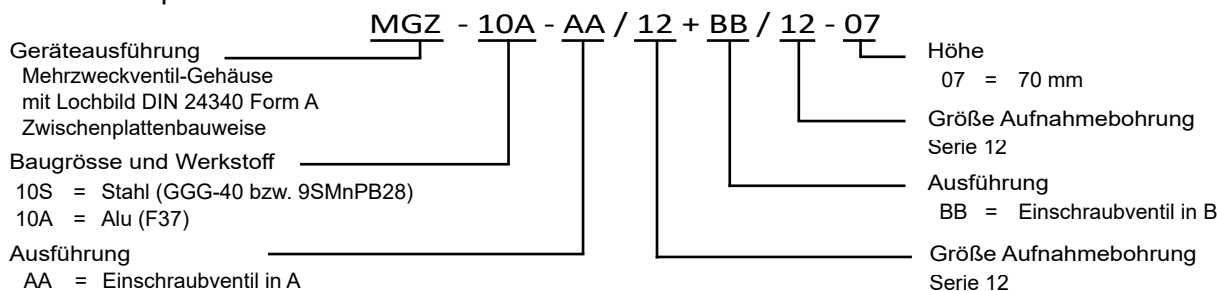
Symbol:

MGZ-10.-AA/12+BB/12-07



Bestell-Schlüssel:

Bestell-Beispiel:



Hinweis:

Bezüglich der Durchflussrichtung ist auf die Darstellung (Anschlüsse "1" und "2") zu achten. Durch drehen des Mehrzweckventilgehäuses NG 10 um die Querachse ändert sich die Durchflussrichtung von 1 nach 2 in 2 nach 1 (siehe Symbol).