

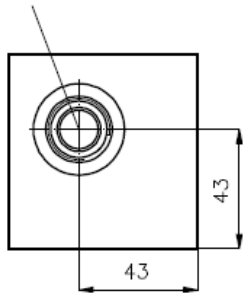
# Mehrzweck-Gehäuse-Zwischenplatte NG 10 (von A nach B und B nach A)

MGZ-10.-AB/10+BA/10-07

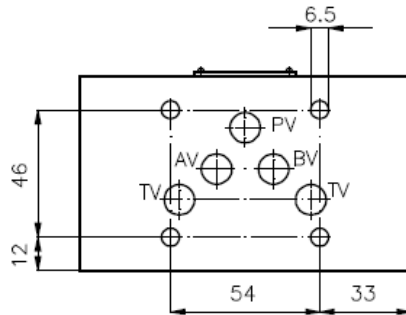
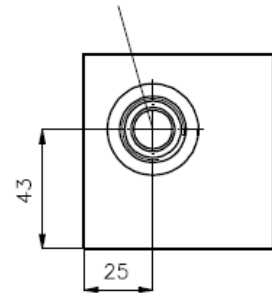
**Gewicht:** ca. 1.5 kg (A)  
ca. 4.1 kg (S)

**Nenndruck:** 250 bar (A)  
350 bar (S)

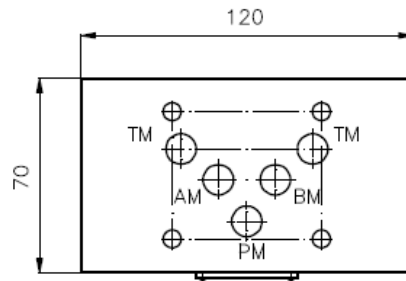
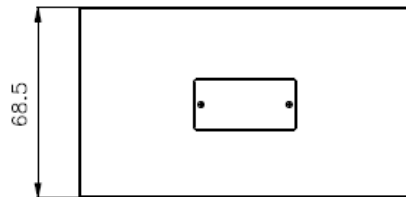
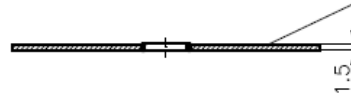
Aufnahmebohrung  
C-10-2  
siehe Massblatt-Nr.:  
IK-100-109



Aufnahmebohrung  
C-10-2  
siehe Massblatt-Nr.:  
IK-100-109

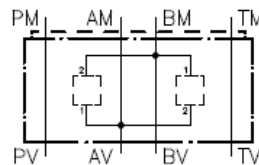


DT-10 = Dichtungsträger  
mit einvulkanisiertem  
O-Ring (Viton FPM)



**Symbol:**

MGZ-10.-AB/10+BA/10-07



**Bestell-Schlüssel:**

**Bestell-Beispiel:**

Geräteausführung MGZ - 10A - AB / 10 + BA / 10 - 07

Mehrzweckventil-Gehäuse  
mit Lochbild DIN 24340 Form A  
Zwischenplattenbauweise

Baugrösse und Werkstoff  
10S = Stahl (GGG-40 bzw. 9SMnPb28)  
10A = Alu (F37)

Ausführung  
AB = Einschraubventil zwischen  
A und B

Höhe

07 = 70 mm

Größe Aufnahmebohrung  
Serie 10

Ausführung

BA = Einschraubventil zwischen  
B und A

Größe Aufnahmebohrung  
Serie 10