

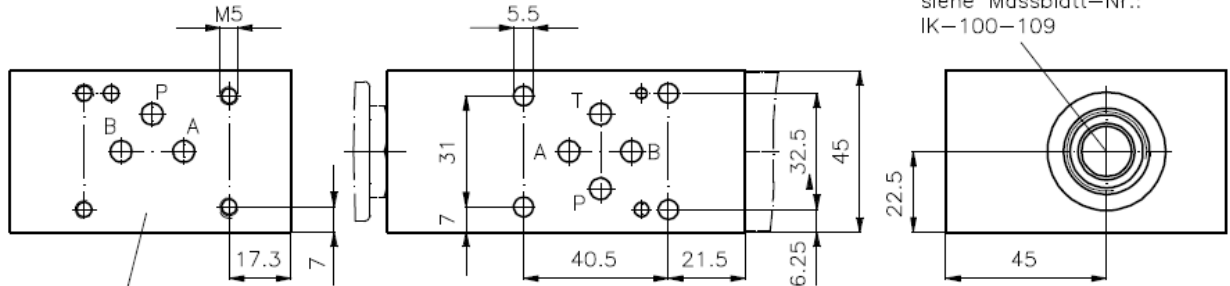
Mehrzweck-Gehäuse-Zwischenplatte NG 6
Lochbild f. Stromregelventil NG 6 und Lochbild nach DIN 24340, Form A

MGZ-06.-/SV

Gewicht: ca. 0.9 kg (A)
ca. 2.2 kg (S)

Nenndruck: 250 bar (A)
350 bar (S)

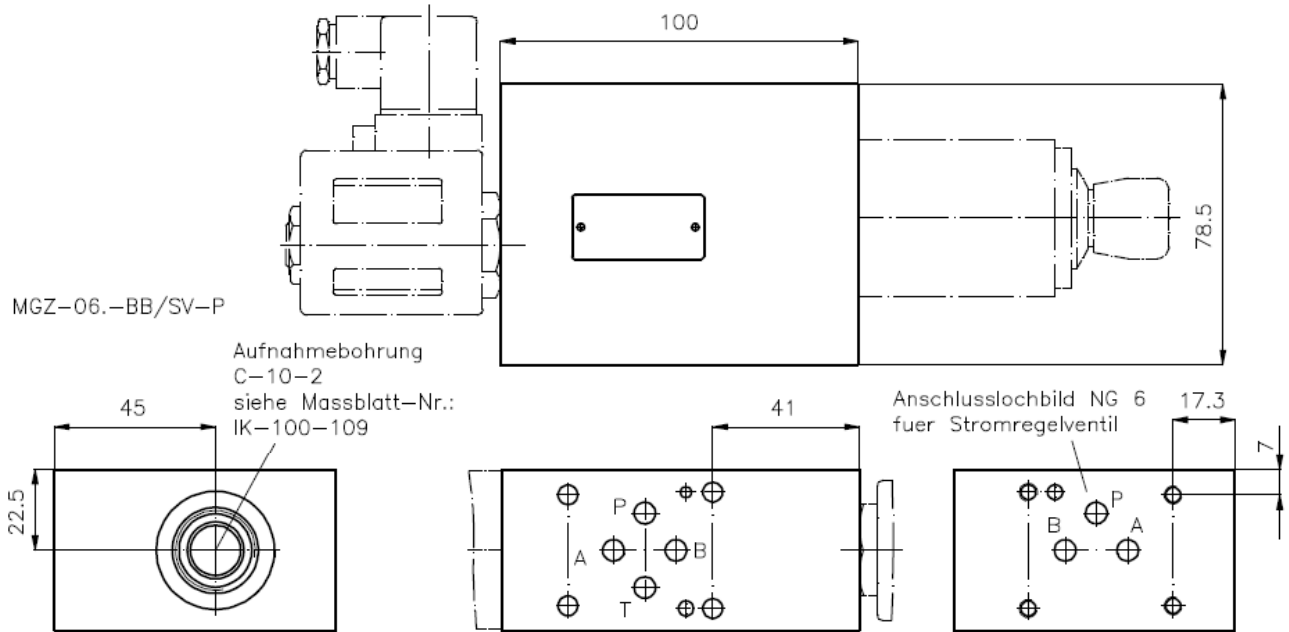
MGZ-06.-AA/SV-P



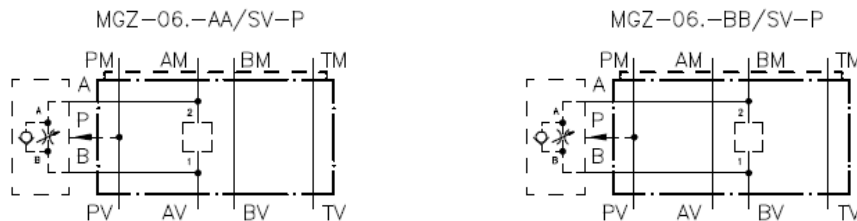
Anschlusslochbild NG 6 fuer Stromregelventil

Dichtungstraeger mit einvulkanisiertem O-Ring (Viton FPM) gehoert zum Lieferumfang

MGZ-06.-BB/SV-P



Symbol:



Bestell-Schlüssel:

Bestell-Beispiel:

MGZ-06A-AA/SV-P

Geraetebauausfuhrung _____ Unterdrueckung des Anfahrspurges
Baugroesse und Werkstoff _____ Ausfuhrung
06A = Alu (F 37) AA/SV = in A wirkend mit
06S = Stahl (9SMnPb28K) BB/SV = in B wirkend mit
Stromregelventil NG 6

Hinweis:

Die Mehrzweckventilgehaeuse MGZ-06.-./SV sind auf jeweils einer Seite mit einem Anschlusslochbild fuer ein Stromregelventil NG 6 versehen.