

Mehrzweck-Gehäuse-Zwischenplatte NG 6

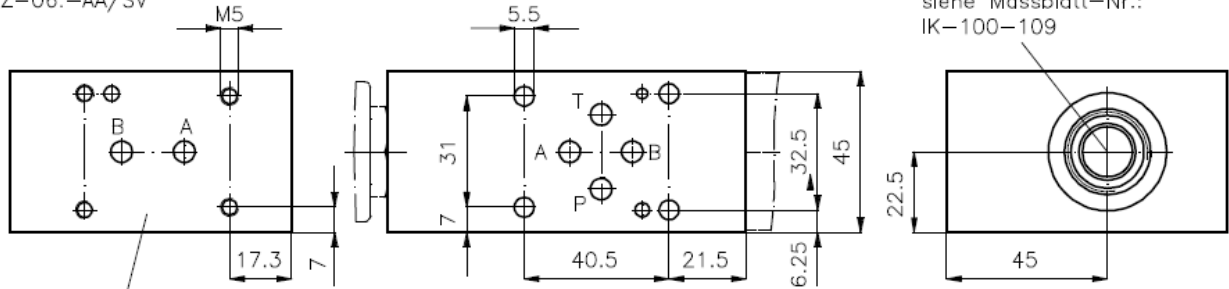
Anschlusslochbild f. Stromregelventil NG 6 und mit Lochbild nach DIN 24340, Form A - Zwischenplattenbauweise

MGZ-06.-/SV

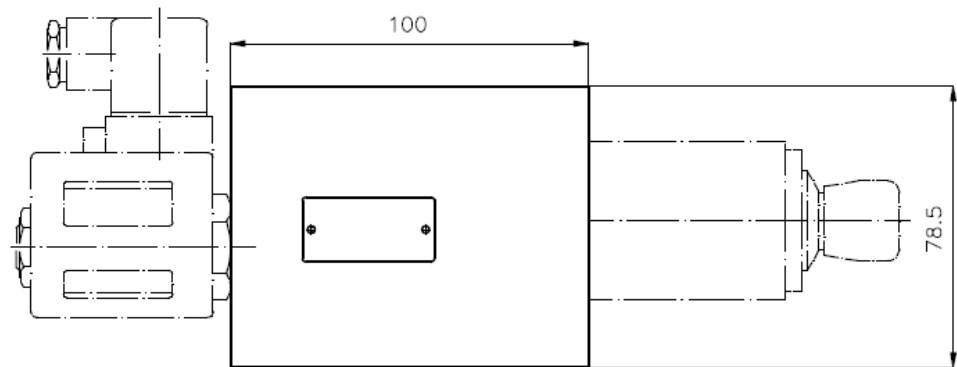
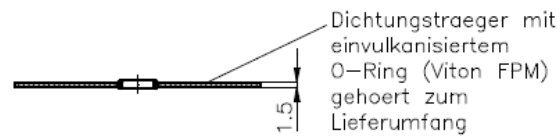
Gewicht: ca. 0.9 kg (A)
ca. 2.2 kg (S)

Nenndruck: 250 bar (A)
350 bar (S)

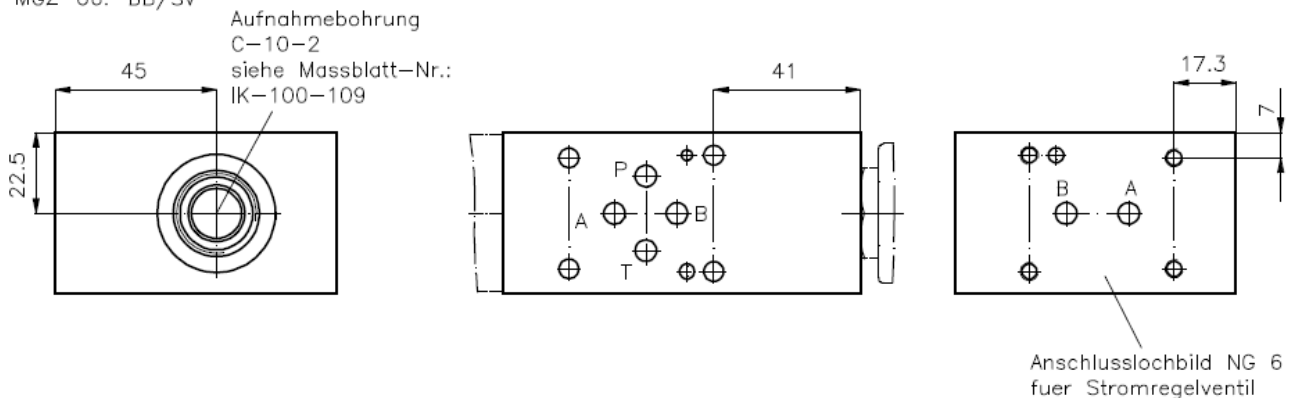
MGZ-06.-AA/SV



Anschlusslochbild NG 6 fuer Stromregelventil



MGZ-06.-PP/SV
MGZ-06.-TT/SV
MGZ-06.-BB/SV

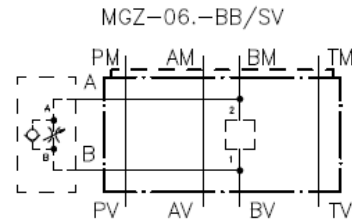
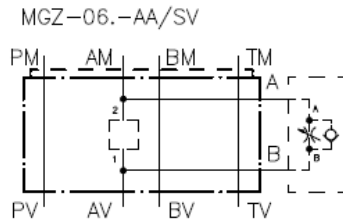
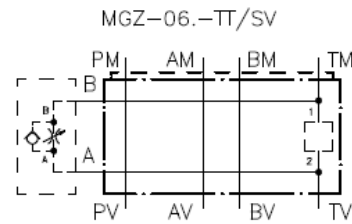
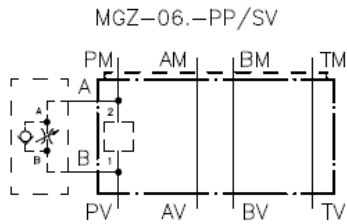


Anschlusslochbild NG 6 fuer Stromregelventil

Mehrzweck-Gehäuse-Zwischenplatte NG 6

Anschlusslochbild f. Stromregelventil NG 6 und mit Lochbild nach DIN
24340, Form A - Zwischenplattenbauweise

MGZ-06.-/SV



Bestell-Schlüssel:

Bestell-Beispiel:

MGZ-06A-AA/SV

Geraeteeausfuehrung

Baugroesse und Werkstoff

06A = Alu (F 37)

06S = Stahl (9SMnPb28K)

Stromregelventil NG 6

Ausfuehrung

AA = in A wirkend

BB = in B wirkend

PP = in P wirkend

TT = in T wirkend

Hinweis:

Die Mehrzweckventilgehaeuse MGZ-06.-/SV sind auf jeweils einer Seite mit einem Anschlusslochbild fuer Stromregelventile NG 6 oder fuer Gehaeuse 2MGA-06.-A./B. (Massblatt-Nr.: IH-170-068) versehen und auf der anderen Seite mit einer Ventilbohrung C-10-2, die zur Aufnahme eines 2-Wege-Einschraubventils dient. Bezueglich der Durchflussrichtung ist auf die Darstellung zu achten. Fuer alle Ausfuehrungen aendert sich durch Drehen der Mehrzweckventilgehaeuse NG 6 um die Laengsachse die Durchflussrichtung: z.B. von A nach B in B nach A oder umgekehrt (von Ablaufregelung in Zulaufregelung).

Fuer alle Ventilplatten NG 6 mit Funktion in P bzw. T aendert sich durch Drehen um die Laengsachse zusaetzlich der Kanal: d.h. P wird T und T wird P.