

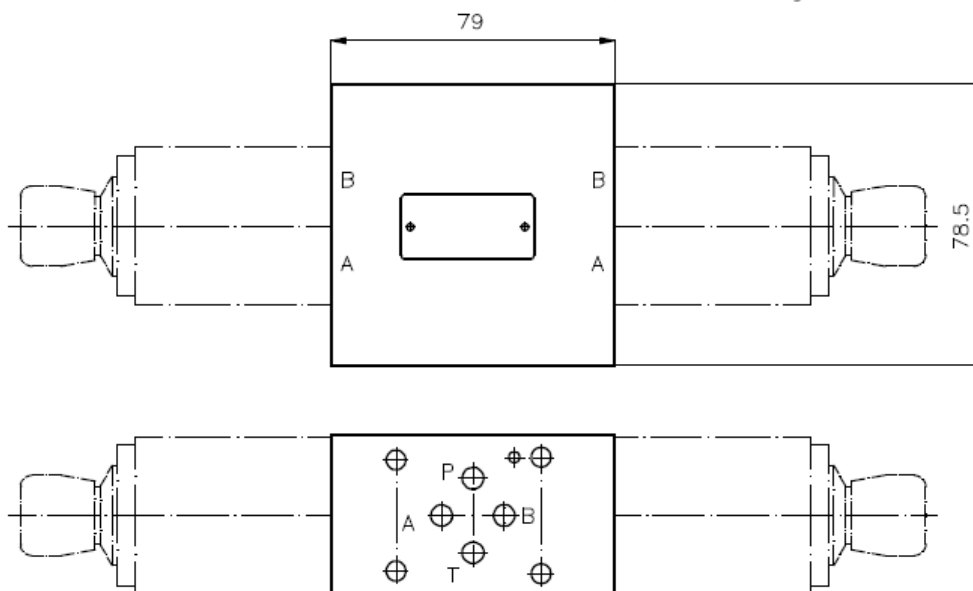
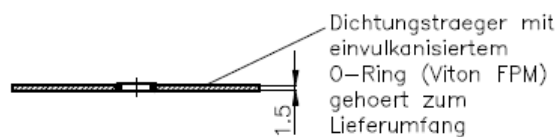
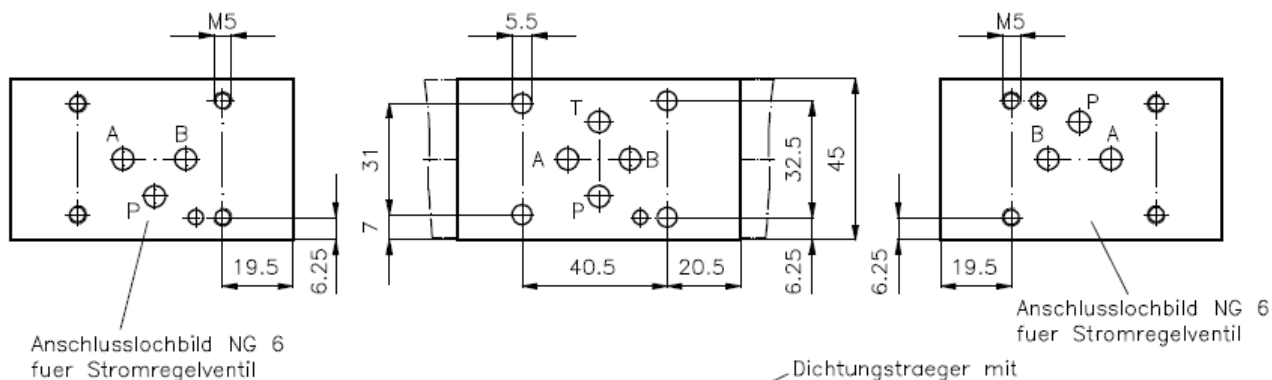
Mehrzweck-Gehäuse-Zwischenplatte NG 6

mit Anschlusslochbild f. Stromregelventil NG6 mit Unterdrückung d. Anfahrspunges
und mit Lochbild nach DIN 24340, Form A

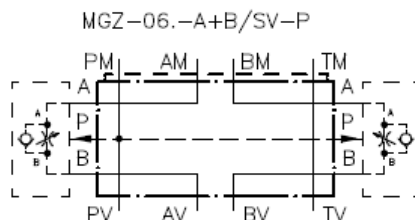
MGZ-06.-A+B/SV-P-08

Gewicht: ca. 0.8 kg (A)
ca. 2.0 kg (S)

Nenndruck: 250 bar (A)
350 bar (S)



Symbol:



Bestell-Schlüssel:

Bestell-Beispiel:

MGZ-06A-A+B/SV-P

Geraeteausfuehrung _____
Baugroesse und Werkstoff _____
06A = Alu (F 37)
06S = Stahl (9SMnPb28K)

Unterdrueckung des Anfahrspunges
Ausfuehrung _____
A+B/SV = in A und B wirkend mit
Stromregelventil NG 6

Hinweis:

Das Mehrzweckventilgehaeuse MGZ-06.-/SV ist auf beiden Seiten mit einem Anschlusslochbild fuer Stromregelventile NG 6 versehen.