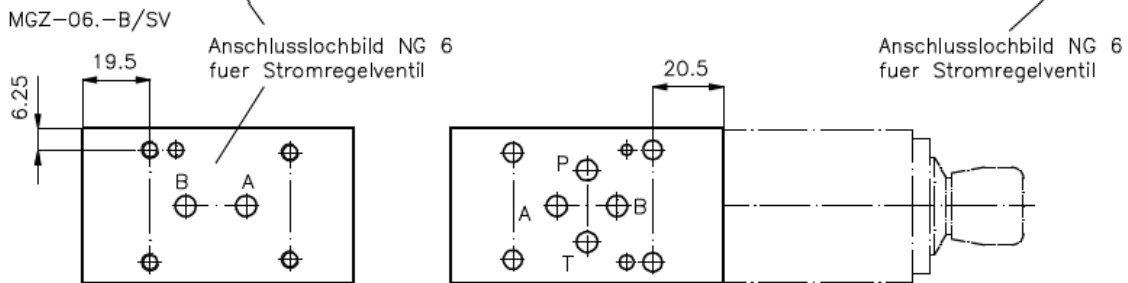
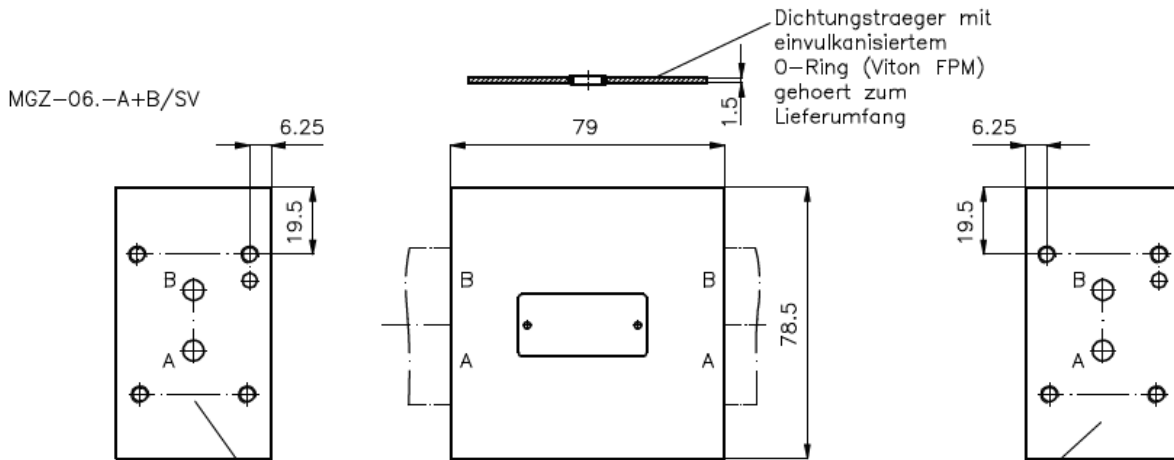
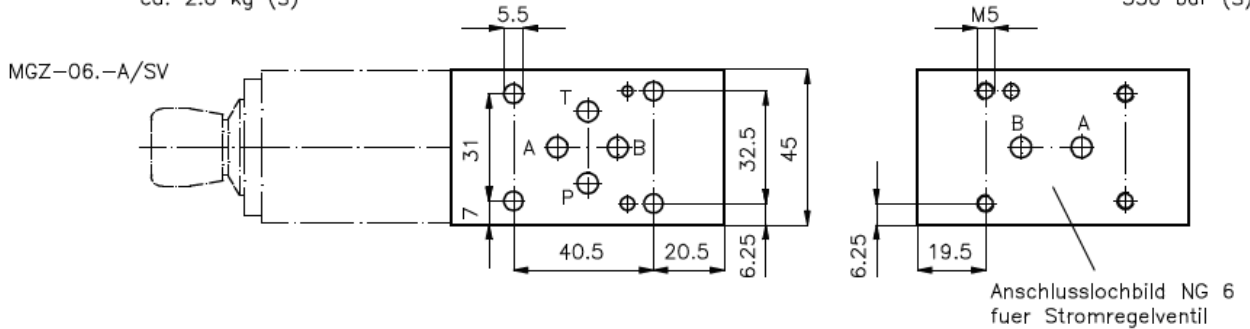


Mehrzweck-Gehäuse-Zwischenplatte NG 6
mit Anschlusslochbild für Stromregelventil NG 6 und Lochbild nach DIN
24340, Form A - Zwischenplatte

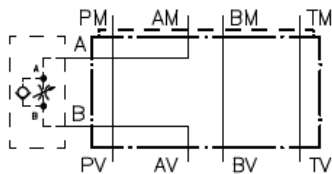
MGZ-06.-/SV

Gewicht: ca. 0.8 kg (A)
ca. 2.0 kg (S)

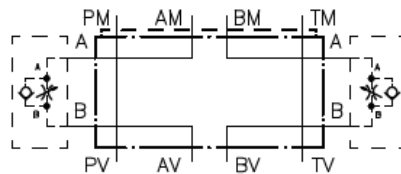
Nenndruck: 250 bar (A)
350 bar (S)



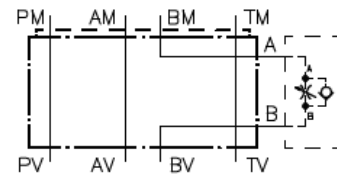
Symbol: MGZ-06.-A/SV



MGZ-06.-A+B/SV



MGZ-06.-B/SV



Bestell-Schlüssel:

Bestell-Beispiel:

MGZ-06A-A/SV

Geraeteausfuehrung

Baugroesse und Werkstoff

06A = Alu (F 37)

06S = Stahl (9SMnPb28K)

Stromregelventil NG 6

Ausfuehrung

A = in A wirkend

B = in B wirkend

A+B = in A und B wirkend

Hinweis:

Die Mehrzweckventilgehaeuse MGZ-06.-/SV sind auf jeweils einer bzw. auf beiden Seiten mit einem Anschlusslochbild fuer Stromregelventile NG 6 oder fuer Gehaeuse 2MGA-06.-A/B. (Massblatt-Nr.: IH-170-068) versehen.

Durch Drehen der Mehrzweckventilgehaeuse NG 6 um die Laengsachse aendert sich beim Stromregelventil die Durchflussrichtung: z.B. von Ablaufregelung in Zulaufregelung