

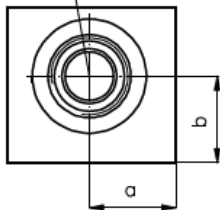
Mehrzweck-Gehäuse-Zwischenplatte NG 6 mit Lochbild nach DIN 24340 - Zwischenplattenbauweise

MGZ-06-..

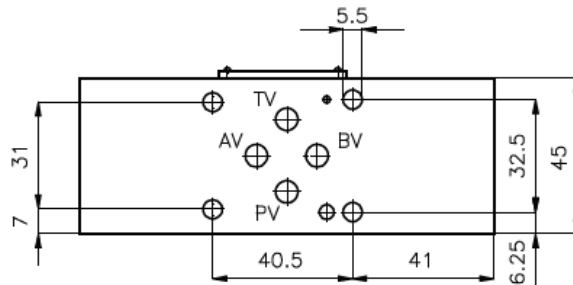
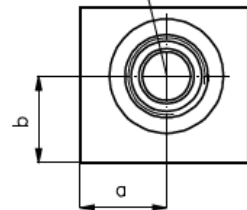
Gewicht: ca. 0.7 kg (A)
ca. 1.5 kg (S)

Nenndruck: 250 bar (A)
350 bar (S)

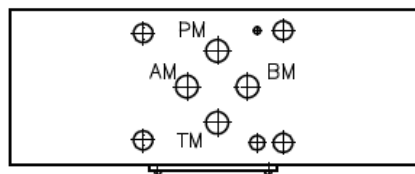
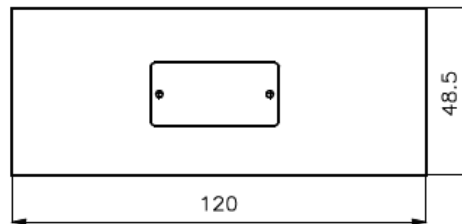
Aufnahmebohrung
C-10-2
siehe Massblatt-Nr.:
IK-100-109



Aufnahmebohrung
C-10-2
siehe Massblatt-Nr.:
IK-100-109



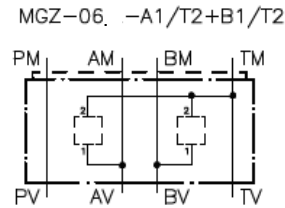
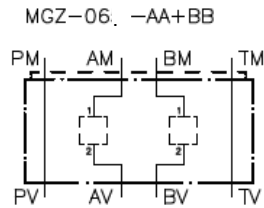
Dichtungstraeger mit
einvulkanisiertem
O-Ring (Viton FPM)
gehört zum
Lieferumfang



Typ	a	b
MGZ-06. -AA+BB	25	25
MGZ-06. -A1/T2+B1/T2	24	22.5

Mehrzweck-Gehäuse-Zwischenplatte NG 6
mit Lochbild nach DIN 24340 - Zwischenplattenbauweise

MGZ-06.-..



Bestell-Schlüssel:

Bestell-Beispiel:

MGZ-06A -AA+BB

Geraeteausfuehrung _____ Ausfuehrung

Baugroesse und Werkstoff _____

065A = Alu (F 37)

065S = Stahl (9SMnPb28K)

Hinweis:

Bezuglich der Durchflussrichtung ist auf die Darstellung (Anschlusse "1" und "2") zu achten. Fuer die Ausfuehrungen AA und BB aendert sich durch Drehen des Mehrzweckventilgehaeuses NG 6 um die Laengsachse die Durchflussrichtung; z.B. von 1 nach 2 in 2 nach 1 oder umgekehrt (siehe Symboldarstellung).