

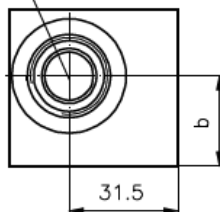
# Mehrzweck-Gehäuse-Zwischenplatte NG 6 mit Lochbild nach DIN 24340 - Zwischenplattenbauweise

MGZ-06-...

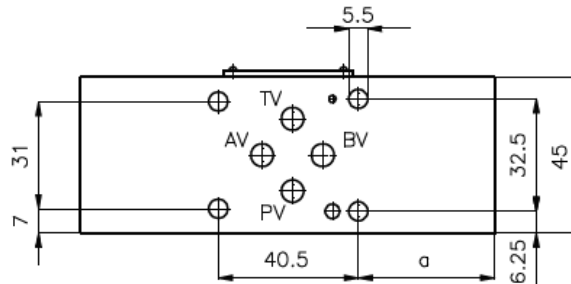
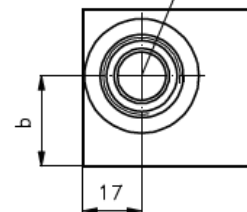
**Gewicht:** ca. 0.7 kg (A)  
ca. 1.5 kg (S)

**Nenndruck:** 250 bar (A)  
350 bar (S)

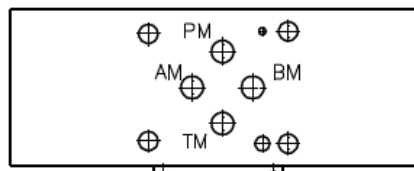
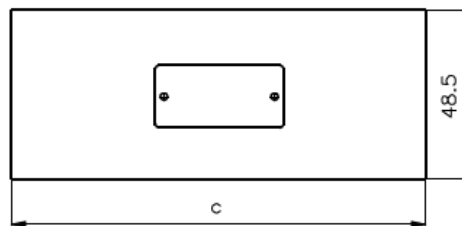
Aufnahmebohrung  
C-10-2  
siehe Massblatt-Nr.:  
IK-100-109



Aufnahmebohrung  
C-10-2  
siehe Massblatt-Nr.:  
IK-100-109



Dichtungsträger mit  
einvulkanisiertem  
O-Ring (Viton FPM)  
gehört zum  
Lieferumfang

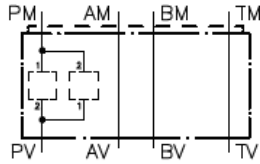


Typ	a	b	c
MGZ-06.-PM1/PV2+PM2/PV1	39.5	20	120
MGZ-06.-TM1/TV2+TM2/TV1	39.5	20	120
MGZ-06.-AB+BA	31	22.5	100

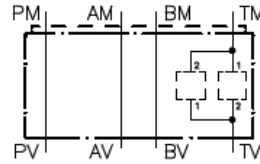
**Mehrzweck-Gehäuse-Zwischenplatte NG 6**  
mit Lochbild nach DIN 24340 - Zwischenplattenbauweise

MGZ-06-..

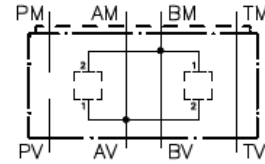
MGZ-06.-PM1/PV2+PM2/PV1



MGZ-06.-TM1/TV2+TM2/TV1



MGZ-06.-AB+BA



**Bestell-Schlüssel:**

**Bestell-Beispiel:**

**MGZ-06A-AB+BA**

Geraeteausfuehrung \_\_\_\_\_ Ausfuehrung

Baugroesse und Werkstoff \_\_\_\_\_

06A = Alu (F 37)

06S = Stahl (9SMnPb28K)