

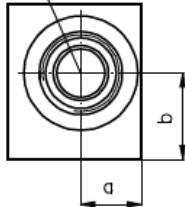
Mehrzweck-Gehäuse-Zwischenplatte NG 6 mit Lochbild DIN 24340, Form A - Zwischenplattenbauweise

MGZ-06.-..

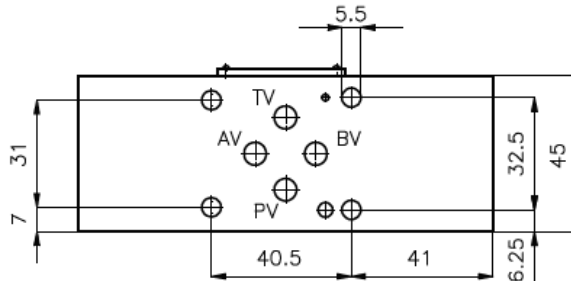
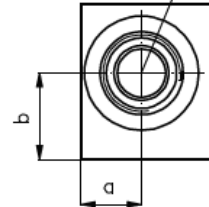
Gewicht: ca. 0.6 kg (A)
ca. 1.3 kg (S)

Nenndruck: 250 bar (A)
350 bar (S)

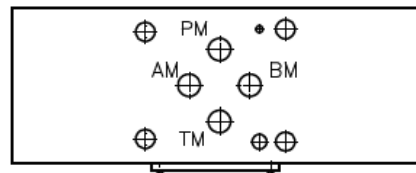
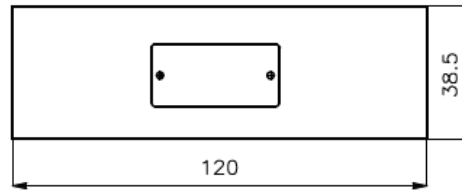
Aufnahmebohrung
C-10-2
siehe Massblatt-Nr.:
IK-100-109



Aufnahmebohrung
C-10-2
siehe Massblatt-Nr.:
IK-100-109



Dichtungsträger mit
einvulkanisiertem
O-Ring (Viton FPM)
gehört zum
Lieferumfang

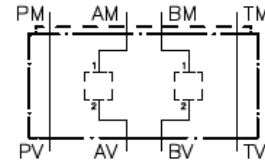
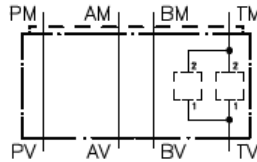
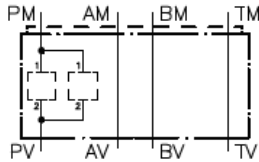


Typ	a	b
MGZ-06.-PM1/PV2/10+PM1/PV2/10-04	17	22,5
MGZ-06.-TM2/TV1/10+TM2/TV1/10-04	17	22,5
MGZ-06.-AA/10+BB/10-04	17,5	25
MGZ-06.-A1/T2/10+B1/T2/10-04	17	22,5
MGZ-06.-A2/T1/10+B2/T1/10-04	17,5	25

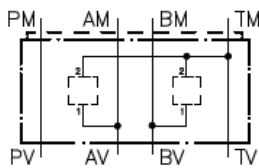
Mehrzweck-Gehäuse-Zwischenplatte NG 6
mit Lochbild DIN 24340, Form A - Zwischenplattenbauweise

MGZ-06-..

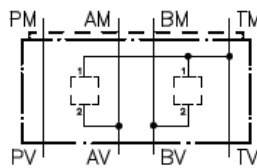
MGZ-06-PM1/PV2/10+PM1/PV2/10-04 MGZ-06-TM2/TV1/10+TM2/TV1/10-04 MGZ-06-AA/10+BB/10-04



MGZ-06-A1/T2/10+B1/T2/10-04



MGZ-06-A2/T1/10+B2/T1/10-04



Bestell-Schlüssel:

Bestell-Beispiel:

MGZ - 06A - PM1/PV2 / 10 + PM1/PV2 / 10 - 04

Geräteausführung

Baugröße und Werkstoff

06S = Stahl (GGG-40 bzw.9SMnPb28)

06A = Alu (F37)

Ausführung

PM1/PV2 = Einschraubventil in P

TM2/TV1 = Einschraubventil in T

AA = Einschraubventil in A

A1/T2 = Einschraubventil
zwischen A und T

A2/T1 = Einschraubventil
zwischen A und T

Größe Aufnahmebohrung

Serie 10

Höhe

04 = 40 mm

Größe Aufnahmebohrung

Serie 10

Ausführung

PM1/PV2 = Einschraubventil in P

TM2/TV1 = Einschraubventil in T

BB = Einschraubventil in B

B1/T2 = Einschraubventil
zwischen B und T

B2/T1 = Einschraubventil
zwischen B und T

Hinweis:

Bezüglich der Durchflussrichtung ist auf die Darstellung (Anschlüsse "1" und "2") zu achten. Für die Ausführungen AA und BB ändert sich durch Drehen des Mehrzweckventilgehäuses NG 6 um die Längsachse die Durchflussrichtung: z.B. von 1 nach 2 in 2 nach 1 oder umgekehrt (siehe Symboldarstellung).

Für alle Ventilplatten NG 6 mit Funktion in P bzw. in T ändert sich durch Drehen um die Längsachse zusätzlich der Kanal: d.h. P wird T und T wird P