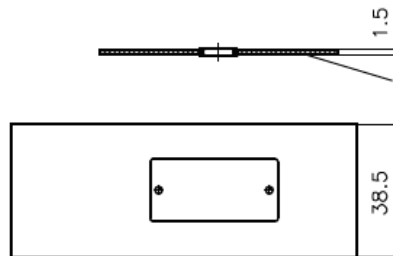
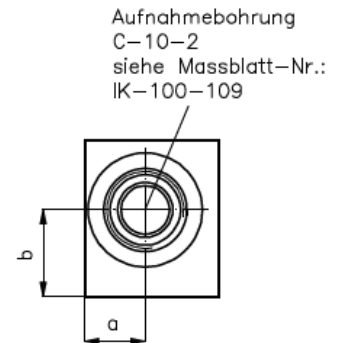
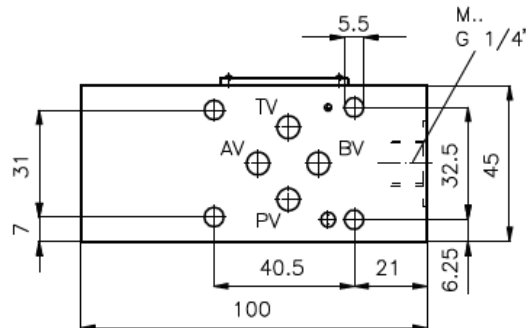


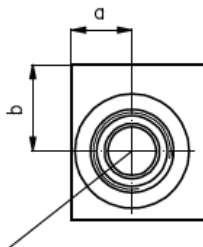
Gewicht: ca. 0.5 kg (A)
ca. 1.0 kg (S)

Nenndruck: 250 bar (A)
350 bar (S)

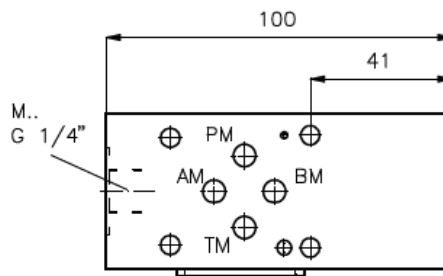
MGZ-06.-PM1/PV2/10+MPB-04
MGZ-06.-TM2/TV1/10+MTB-04
MGZ-06.-AA/10-04
MGZ-06.-P2/T1/10+MPB-04
MGZ-06.-P1/T2/10+MTB-04
MGZ-06.-A1/P2/10-04
MGZ-06.-A1/T2/10-04
MGZ-06.-A2/P1/10-04
MGZ-06.-A2/T1/10-04



Dichtungstraeger mit
einvulkanisiertem
O-Ring (Viton FPM)
gehört zum
Lieferumfang



Aufnahmebohrung
C-10-2
siehe Massblatt-Nr.:
IK-100-109



MGZ-06.-PM1/PV2/10+MPA-04
MGZ-06.-PM2/PV1/10-B-04
MGZ-06.-TM2/TV1/10+MTA-04
MGZ-06.-TM1/TV2/10-B-04
MGZ-06.-BB/10-04
MGZ-06.-P1/T2/10+MPA-04
MGZ-06.-P2/T1/10+MTA-04
MGZ-06.-B1/P2/10-04
MGZ-06.-B1/T2/10-04
MGZ-06.-B2/P1/10-04
MGZ-06.-B2/T1/10-04
MGZ-06.-A1/B2/10-04

Mehrzweckventilgehäuse ohne Messanschluss

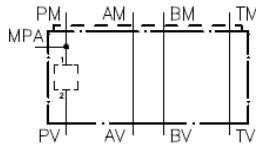
Mehrzweckventilgehäuse mit Messanschluss

Typ	a	b
MGZ-06.-PM1/PV2/10+MPA-04	17	22,5
MGZ-06.-PM1/PV2/10+MPB-04	17	22,5
MGZ-06.-TM2/TV1/10+MTA-04	17	22,5
MGZ-06.-TM2/TV1/10+MTB-04	17	22,5
MGZ-06.-P1/T2/10+MPA-04	17	22,5
MGZ-06.-P2/T1/10+MTA-04	17	22,5
MGZ-06.-P2/T1/10+MPB-04	17	22,5
MGZ-06.-P1/T2/10+MTB-04	17	22,5

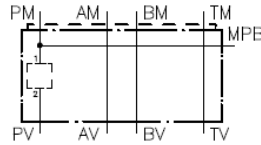
Typ	a	b
MGZ-06.-PM2/PV1/10-B-04	21,5	22,5
MGZ-06.-TM1/TV2/10-B-04	21,5	22,5
MGZ-06.-AA/10-04	17,5	25
MGZ-06.-BB/10-04	17,5	25
MGZ-06.-A1/P2/10-04	17	22,5
MGZ-06.-A1/T2/10-04	17	22,5
MGZ-06.-A2/P1/10-04	17,5	20
MGZ-06.-A2/T1/10-04	17,5	20
MGZ-06.-B1/P2/10-04	17	22,5
MGZ-06.-B1/T2/10-04	17	22,5
MGZ-06.-B2/P1/10-04	17,5	20
MGZ-06.-B2/T1/10-04	17,5	20
MGZ-06.-A1/B2/10-04	19,5	24

Mehrzweckventilgehäuse mit Messanschluss

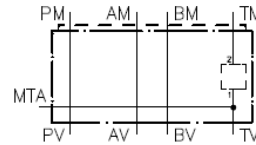
MGZ-06.-PM1/PV2/10+MPA-04



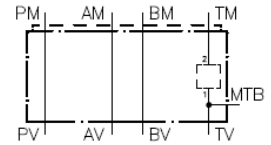
MGZ-06.-PM1/PV2/10+MPB-04



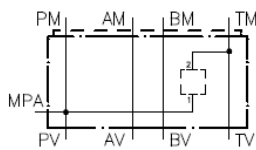
MGZ-06.-TM2/TV1/10+MTA-04



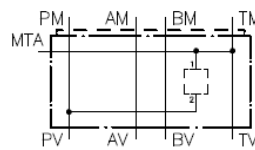
MGZ-06.-TM2/TV1/10+MTB-04



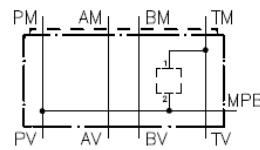
MGZ-06.-P1/T2/10+MPA-04



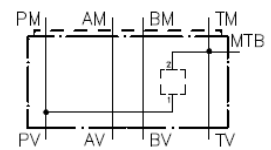
MGZ-06.-P2/T1/10+MTA-04



MGZ-06.-P2/T1/10+MPB-04

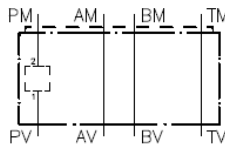


MGZ-06.-P1/T2/10+MTB-04

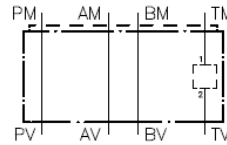


Mehrzweckventilgehäuse ohne Messanschluss

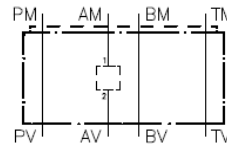
MGZ-06.-PM2/PV1/10-B-04



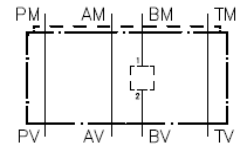
MGZ-06.-TM1/TV2/10-B-04



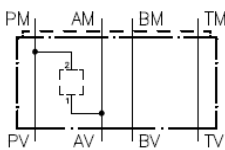
MGZ-06.-AA/10-04



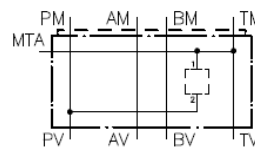
MGZ-06.-BB/10-04



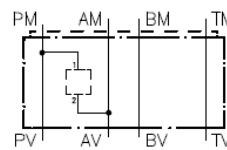
MGZ-06.-A1/P2/10-04



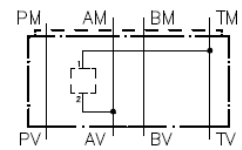
MGZ-06.-A1/T2/10-04



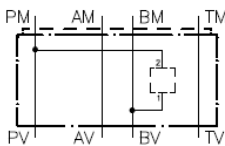
MGZ-06.-A2/P1/10-04



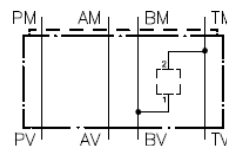
MGZ-06.-A2/T1/10-04



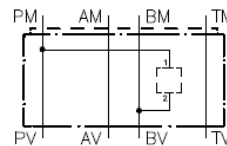
MGZ-06.-B1/P2/10-04



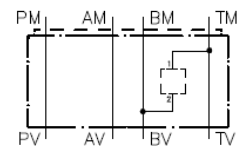
MGZ-06.-B1/T2/10-04



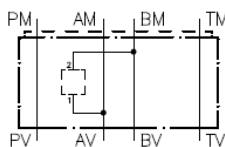
MGZ-06.-B2/P1/10-04



MGZ-06.-B2/T1/10-04



MGZ-06.-A1/B2/10-04



Mehrzweckventilgehäuse mit Messanschluss

Bestell-Schlüssel:

Bestell-Beispiel:

MGZ - 06A - PM2/PV1 / 10 + MPA - 04

Geräteausführung

Mehrzweckventil-Gehäuse
mit Lochbild DIN 24340 Form A
Zwischenplattenbauweise

Höhe

04 = 40 mm

Baugröße und Werkstoff

06A = Alu (F37)
06S = Stahl (9SMnPb28K bzw. GGG-40)

Messanschluss

MPA = P auf der A Seite
MPB = P auf der B Seite
MTA = in T auf der A Seite
MTB = in T auf der B Seite

Ausführung

PM1/PV2 = Einschraubventil in P
PM2/PV1 = Einschraubventil in P
TM1/TV2 = Einschraubventil in T
TM2/TV1 = Einschraubventil in T
P1/T2 = Einschraubventil in P und T
P2/T1 = Einschraubventil in P und T

Größe Aufnahmebohrung Serie 10

Mehrzweckventilgehäuse ohne Messanschluss

Bestell-Schlüssel:

Bestell-Beispiel:

MGZ - 06A - TM1/TV2 / 10 - B - 04

Geräteausführung

Mehrzweckventil-Gehäuse
mit Lochbild DIN 24340 Form A
Zwischenplattenbauweise

Höhe

04 = 40 mm

Baugröße und Werkstoff

06A = Alu (F37)
06S = Stahl (9SMnPb28K bzw. GGG-40)

Messanschluss

B = Einschraubventil auf der B Seite
leer = entfällt

Ausführung

AA = Einschraubventil in A
BB = Einschraubventil in B
A1/P2 = Einschraubventil zwischen A und P
A1/T2 = Einschraubventil zwischen A und T
A2/P1 = Einschraubventil zwischen A und P
A2/T1 = Einschraubventil zwischen A und T
B1/P2 = Einschraubventil zwischen B und P
B1/T2 = Einschraubventil zwischen B und T
B2/P1 = Einschraubventil zwischen B und P
B2/T1 = Einschraubventil zwischen B und T
A1/B2 = Einschraubventil zwischen A und B

Größe Aufnahmebohrung Serie 10

Hinweis:

Bezüglich der Durchflussrichtung ist auf die Darstellung (Anschlüsse "1" und "2") zu achten. Für die Ausführungen AA und BB ändert sich durch Drehen des Mehrzweckventilgehäuses NG 6 um die Längsachse die Durchflussrichtung: z.B. von 1 nach 2 in 2 nach 1 oder umgekehrt (siehe Symboldarstellung). Für alle Ventilplatten NG 6 mit Funktion in P bzw. in T ändert sich durch Drehen um die Längsachse zusätzlich der Kanal: d.h. P wird T und T wird P