

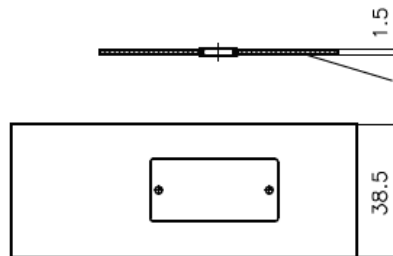
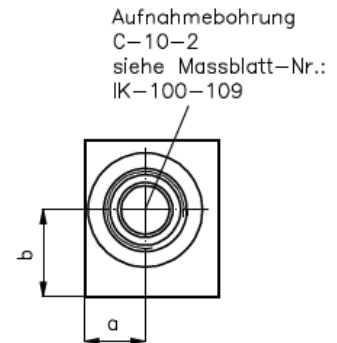
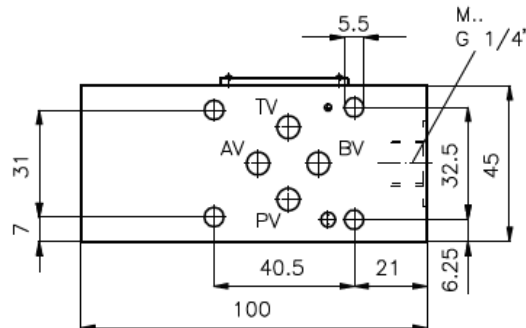
# Mehrzweckventilgehäuse NG 6

MGZ-06-...

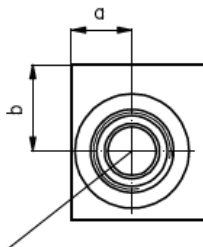
**Gewicht:** ca. 0.5 kg (A)  
ca. 1.0 kg (S)

**Nenndruck:** 250 bar (A)  
350 bar (S)

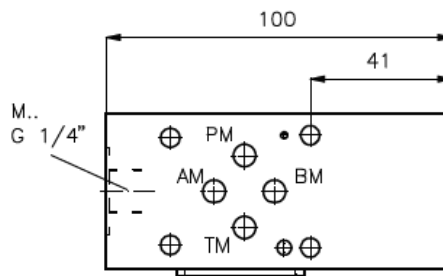
MGZ-06.-PM1/PV2/10+MPB-04  
MGZ-06.-TM2/TV1/10+MTB-04  
MGZ-06.-AA/10-04  
MGZ-06.-P2/T1/10+MPB-04  
MGZ-06.-P1/T2/10+MTB-04  
MGZ-06.-A1/P2/10-04  
MGZ-06.-A1/T2/10-04  
MGZ-06.-A2/P1/10-04  
MGZ-06.-A2/T1/10-04



Dichtungsträger mit  
einvulkanisiertem  
O-Ring (Viton FPM)  
gehört zum  
Lieferumfang



Aufnahmebohrung  
C-10-2  
siehe Massblatt-Nr.:  
IK-100-109



MGZ-06.-PM1/PV2/10+MPA-04  
MGZ-06.-PM2/PV1/10-B-04  
MGZ-06.-TM2/TV1/10+MTA-04  
MGZ-06.-TM1/TV2/10-B-04  
MGZ-06.-BB/10-04  
MGZ-06.-P1/T2/10+MPA-04  
MGZ-06.-P2/T1/10+MTA-04  
MGZ-06.-B1/P2/10-04  
MGZ-06.-B1/T2/10-04  
MGZ-06.-B2/P1/10-04  
MGZ-06.-B2/T1/10-04  
MGZ-06.-A1/B2/10-04

## Mehrzweckventilgehäuse ohne Messanschluss

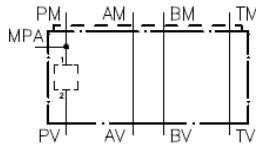
## Mehrzweckventilgehäuse mit Messanschluss

Typ	a	b
MGZ-06.-PM1/PV2/10+MPA-04	17	22,5
MGZ-06.-PM1/PV2/10+MPB-04	17	22,5
MGZ-06.-TM2/TV1/10+MTA-04	17	22,5
MGZ-06.-TM2/TV1/10+MTB-04	17	22,5
MGZ-06.-P1/T2/10+MPA-04	17	22,5
MGZ-06.-P2/T1/10+MTA-04	17	22,5
MGZ-06.-P2/T1/10+MPB-04	17	22,5
MGZ-06.-P1/T2/10+MTB-04	17	22,5

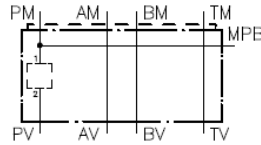
Typ	a	b
MGZ-06.-PM2/PV1/10-B-04	21,5	22,5
MGZ-06.-TM1/TV2/10-B-04	21,5	22,5
MGZ-06.-AA/10-04	17,5	25
MGZ-06.-BB/10-04	17,5	25
MGZ-06.-A1/P2/10-04	17	22,5
MGZ-06.-A1/T2/10-04	17	22,5
MGZ-06.-A2/P1/10-04	17,5	20
MGZ-06.-A2/T1/10-04	17,5	20
MGZ-06.-B1/P2/10-04	17	22,5
MGZ-06.-B1/T2/10-04	17	22,5
MGZ-06.-B2/P1/10-04	17,5	20
MGZ-06.-B2/T1/10-04	17,5	20
MGZ-06.-A1/B2/10-04	19,5	24

## Mehrzweckventilgehäuse mit Messanschluss

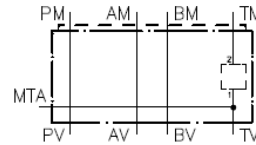
MGZ-06.-PM1/PV2/10+MPA-04



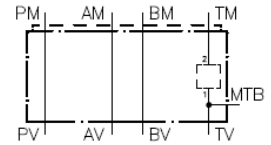
MGZ-06.-PM1/PV2/10+MPB-04



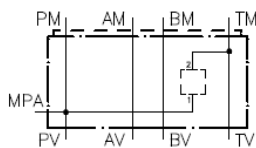
MGZ-06.-TM2/TV1/10+MTA-04



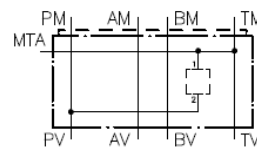
MGZ-06.-TM2/TV1/10+MTB-04



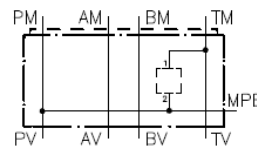
MGZ-06.-P1/T2/10+MPA-04



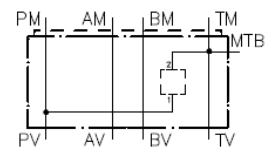
MGZ-06.-P2/T1/10+MTA-04



MGZ-06.-P2/T1/10+MPB-04

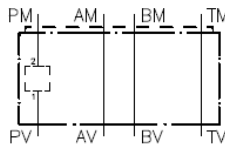


MGZ-06.-P1/T2/10+MTB-04

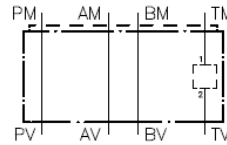


## Mehrzweckventilgehäuse ohne Messanschluss

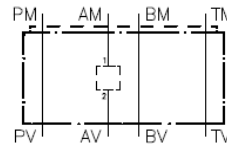
MGZ-06.-PM2/PV1/10-B-04



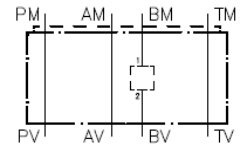
MGZ-06.-TM1/TV2/10-B-04



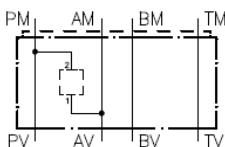
MGZ-06.-AA/10-04



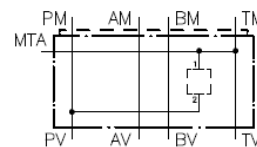
MGZ-06.-BB/10-04



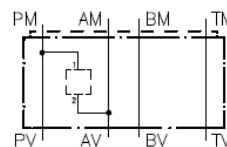
MGZ-06.-A1/P2/10-04



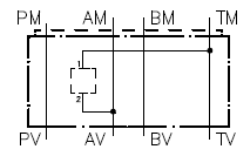
MGZ-06.-A1/T2/10-04



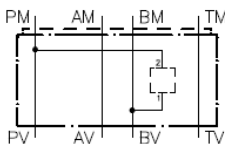
MGZ-06.-A2/P1/10-04



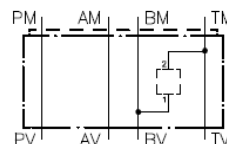
MGZ-06.-A2/T1/10-04



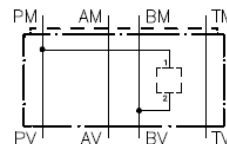
MGZ-06.-B1/P2/10-04



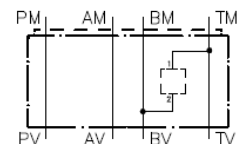
MGZ-06.-B1/T2/10-04



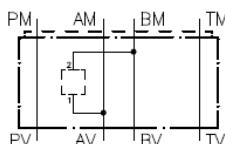
MGZ-06.-B2/P1/10-04



MGZ-06.-B2/T1/10-04



MGZ-06.-A1/B2/10-04



## Mehrzweckventilgehäuse mit Messanschluss

### Bestell-Schlüssel:

### Bestell-Beispiel:

**MGZ - 06A - PM2/PV1 / 10 + MPA - 04**

#### Geräteausführung

Mehrzweckventil-Gehäuse  
mit Lochbild DIN 24340 Form A  
Zwischenplattenbauweise

#### Höhe

04 = 40 mm

#### Baugröße und Werkstoff

06A = Alu (F37)  
06S = Stahl (9SMnPb28K bzw. GGG-40)

#### Messanschluss

MPA = P auf der A Seite  
MPB = P auf der B Seite  
MTA = in T auf der A Seite  
MTB = in T auf der B Seite

#### Ausführung

PM1/PV2 = Einschraubventil in P  
PM2/PV1 = Einschraubventil in P  
TM1/TV2 = Einschraubventil in T  
TM2/TV1 = Einschraubventil in T  
P1/T2 = Einschraubventil in P und T  
P2/T1 = Einschraubventil in P und T

#### Größe Aufnahmebohrung Serie 10

## Mehrzweckventilgehäuse ohne Messanschluss

### Bestell-Schlüssel:

### Bestell-Beispiel:

**MGZ - 06A - TM1/TV2 / 10 - B - 04**

#### Geräteausführung

Mehrzweckventil-Gehäuse  
mit Lochbild DIN 24340 Form A  
Zwischenplattenbauweise

#### Höhe

04 = 40 mm

#### Baugröße und Werkstoff

06A = Alu (F37)  
06S = Stahl (9SMnPb28K bzw. GGG-40)

#### Messanschluss

B = Einschraubventil auf der B Seite  
leer = entfällt

#### Ausführung

AA = Einschraubventil in A  
BB = Einschraubventil in B  
A1/P2 = Einschraubventil zwischen A und P  
A1/T2 = Einschraubventil zwischen A und T  
A2/P1 = Einschraubventil zwischen A und P  
A2/T1 = Einschraubventil zwischen A und T  
B1/P2 = Einschraubventil zwischen B und P  
B1/T2 = Einschraubventil zwischen B und T  
B2/P1 = Einschraubventil zwischen B und P  
B2/T1 = Einschraubventil zwischen B und T  
A1/B2 = Einschraubventil zwischen A und B

#### Größe Aufnahmebohrung Serie 10

### Hinweis:

Bezüglich der Durchflussrichtung ist auf die Darstellung (Anschlüsse "1" und "2") zu achten. Für die Ausführungen AA und BB ändert sich durch Drehen des Mehrzweckventilgehäuses NG 6 um die Längsachse die Durchflussrichtung: z.B. von 1 nach 2 in 2 nach 1 oder umgekehrt (siehe Symboldarstellung). Für alle Ventilplatten NG 6 mit Funktion in P bzw. in T ändert sich durch Drehen um die Längsachse zusätzlich der Kanal: d.h. P wird T und T wird P