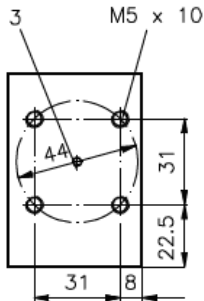


# Druckschalterplatte NG 10 mit Lochbild nach DIN 24340, Form A - Zwischenplattenbauweise

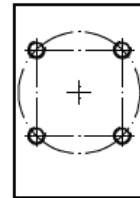
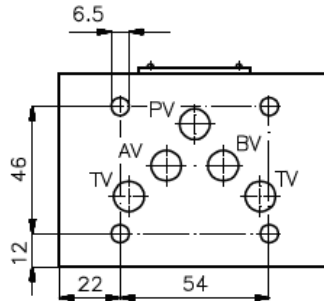
DZ-10-..

Gewicht: 0,9 kg (A)  
2,1 kg (S)

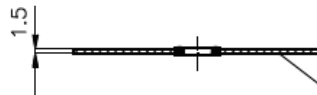
Nennndruck: 250 bar (A)  
350 bar (S)



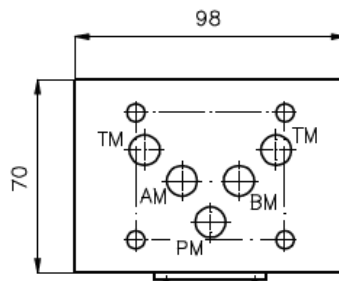
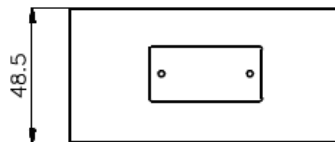
DZ-10A-B  
DZ-10A-P  
DZ-10A-A+B



DZ-10A-A  
DZ-10A-A+B



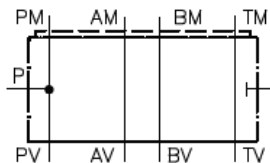
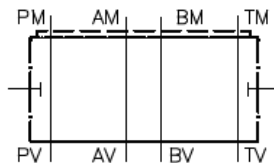
Dichtungstraeger mit  
einvulkanisiertem  
O-Ring (Viton FPM)  
gehört zum  
Lieferumfang



Symbol:

DZ-10A-\*

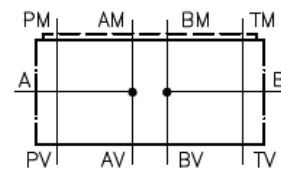
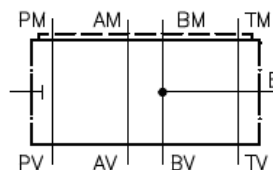
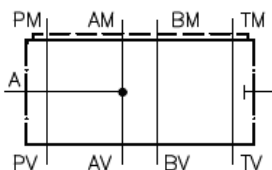
DZ-10A-P



DZ-10A-A

DZ-10A-B

DZ-10A-A+B



**Druckschalterplatte NG 10**  
mit Lochbild nach DIN 24340, Form A - Zwischenplattenbauweise

DZ-10-..

Bestell-Schlüssel:

Bestell-Beispiel:

Geräteausführung DZ - 10S - A — Ausführungsfunktion

Baugrösse und Werkstoff

10S = Stahl (GGG-40 bzw. 9SMnPb28)

10A = Alu (F37)

\* = ohne Druckschalter-Bohrung

P = in P wirkend

A = in A wirkend

B = in B wirkend

A+B = in A und B wirkend